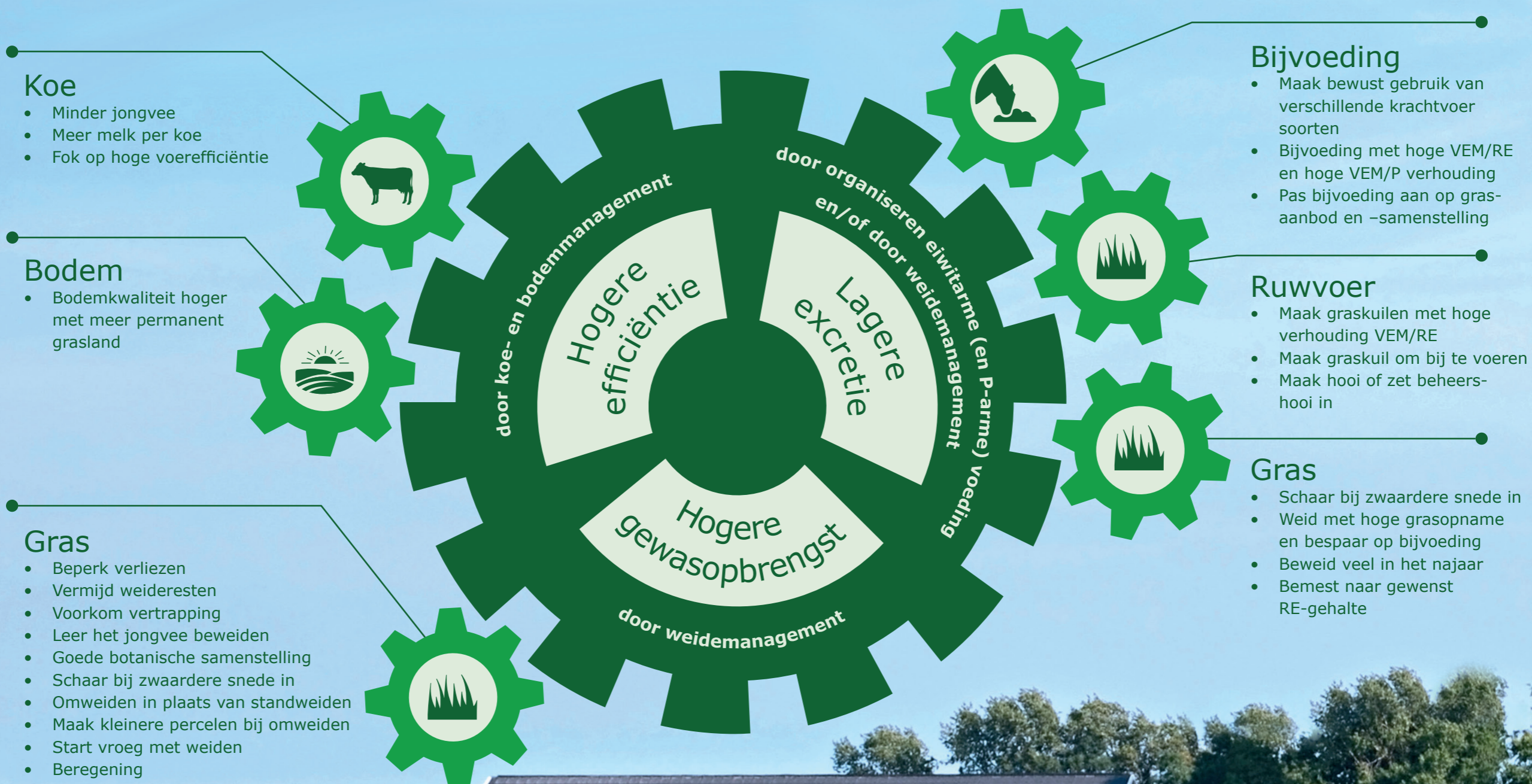


# Dashboard Kringloopwijzer en Weidegang

Maatregelen ter verbetering van de mineralenefficiëntie bij beweiding.

De spreiding in mineralenexcretie per ton melk van bedrijven die beweiden is groot. In deze kaart staan maatregelen om de mineralenefficiëntie te verbeteren.



2017

[www.mijnkringloopwijzer.nl](http://www.mijnkringloopwijzer.nl)