



Biodiversiteitsherstel in Zuid-Limburg

Philippine Vergeer,
Wageningen Universiteit



WAGENINGEN
UNIVERSITY & RESEARCH



Al 30 jaar van advies tot uitvoering

Bosgroep Zuid Nederland



provincie limburg





Biodiversiteitsherstel door:

I. Herstel van gradiënten

II. Natuur verbinden

III. Kwaliteitsimpuls

Verbinden en Kwaliteitsimpuls



Kalkgrasland (Biesberg)

Agrarisch Natuurbeheer

Kalkmoeras

Verbinden en Kwaliteitsimpuls

Verbeteren
grachten door
inbrengen van
karakteristieke
soorten



Agrarisch natuurbeheer

2019

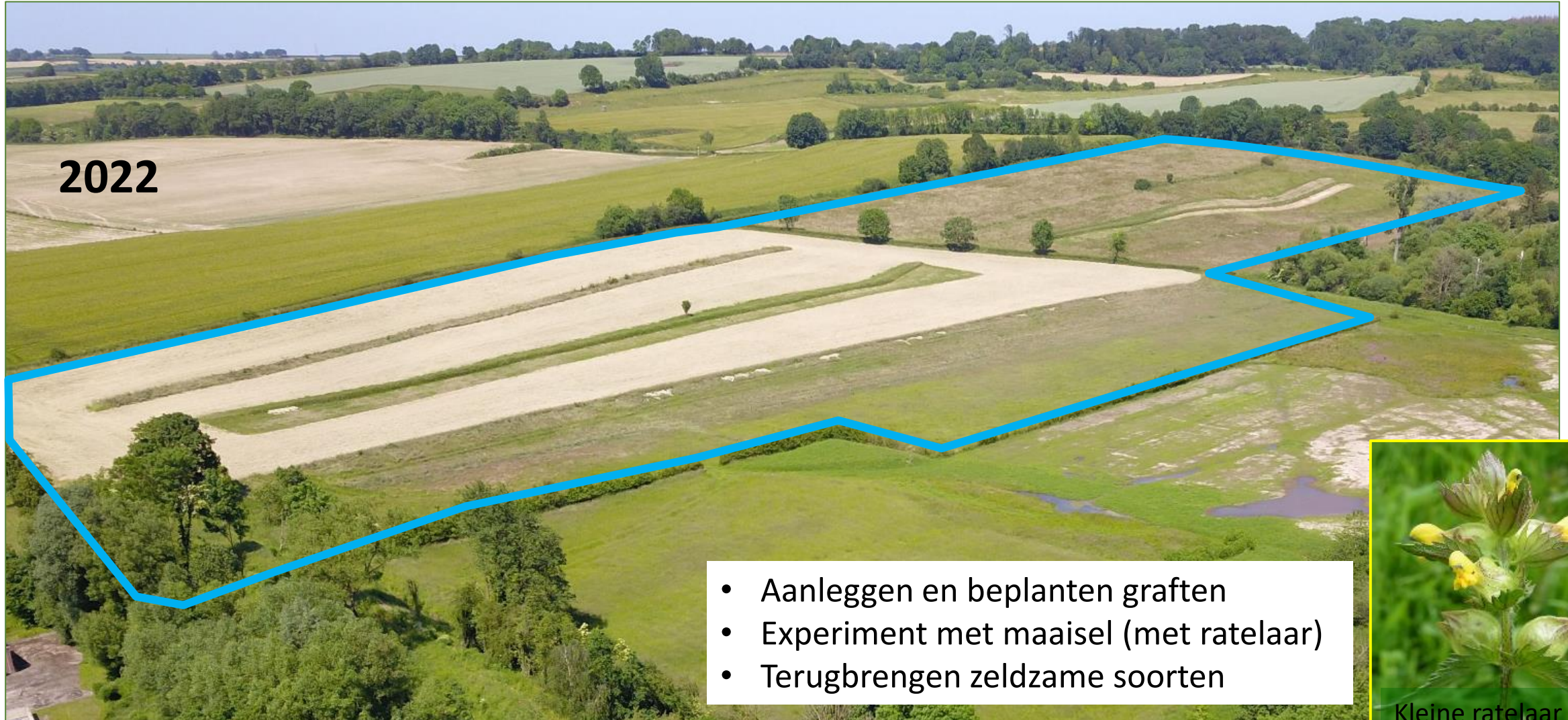
12 jaar niet bemest

Veel potentie

Maar: soorten ontbreken, nauwelijks verbindend



Potentie voor glanshaverhooiland



- Aanleggen en beplanten graften
- Experiment met maaisel (met ratelaar)
- Terugbrengen zeldzame soorten





Foto: L. Hupperichs



Foto: L. Hupperichs



Foto: L. Hupperichs

Toekomstbeeld



2022



Soortenarm grasland

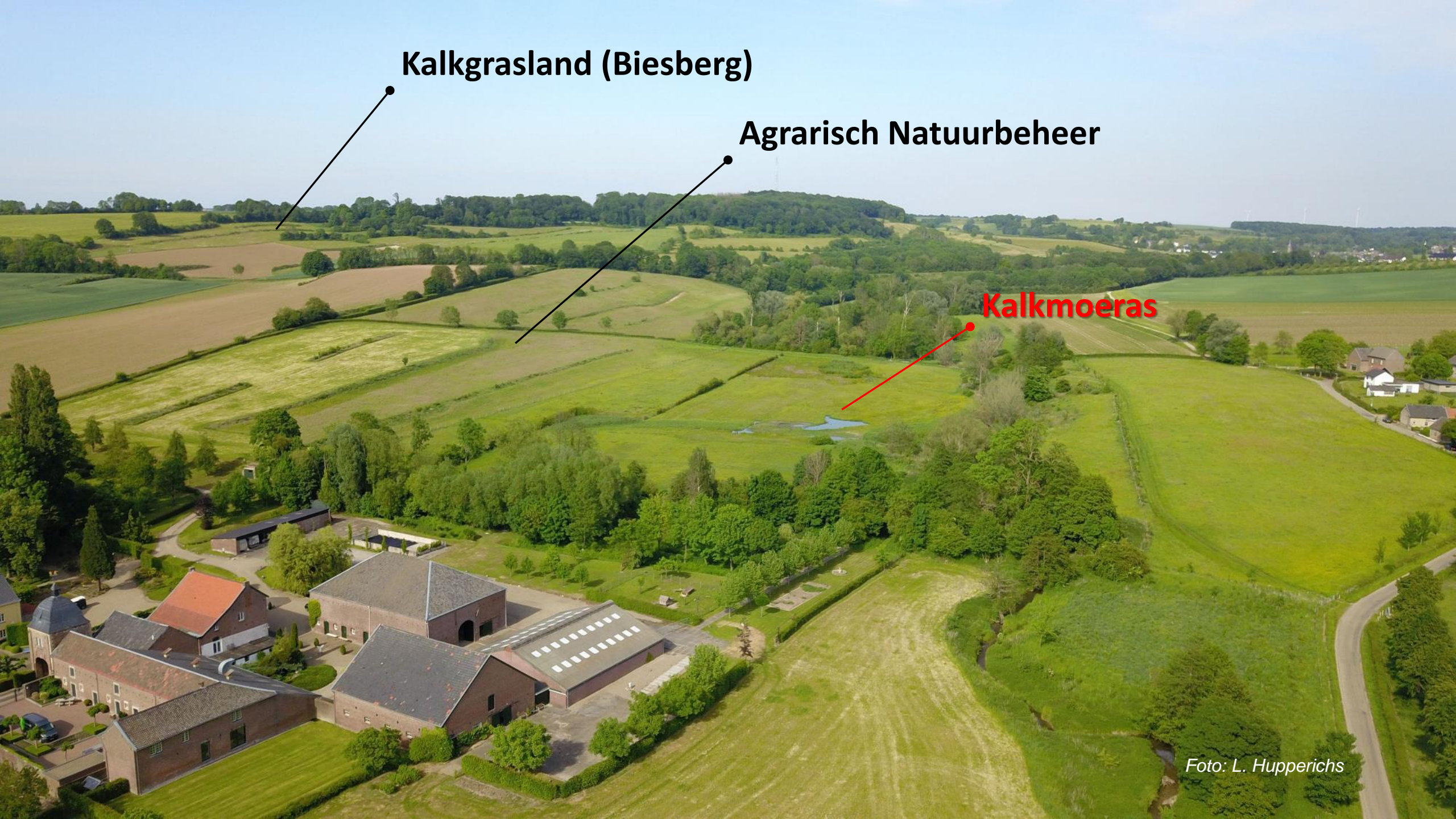
Soortenrijk grasland
(glanshaverhooiland)

Kalkgrasland (Biesberg)

Agrarisch Natuurbeheer

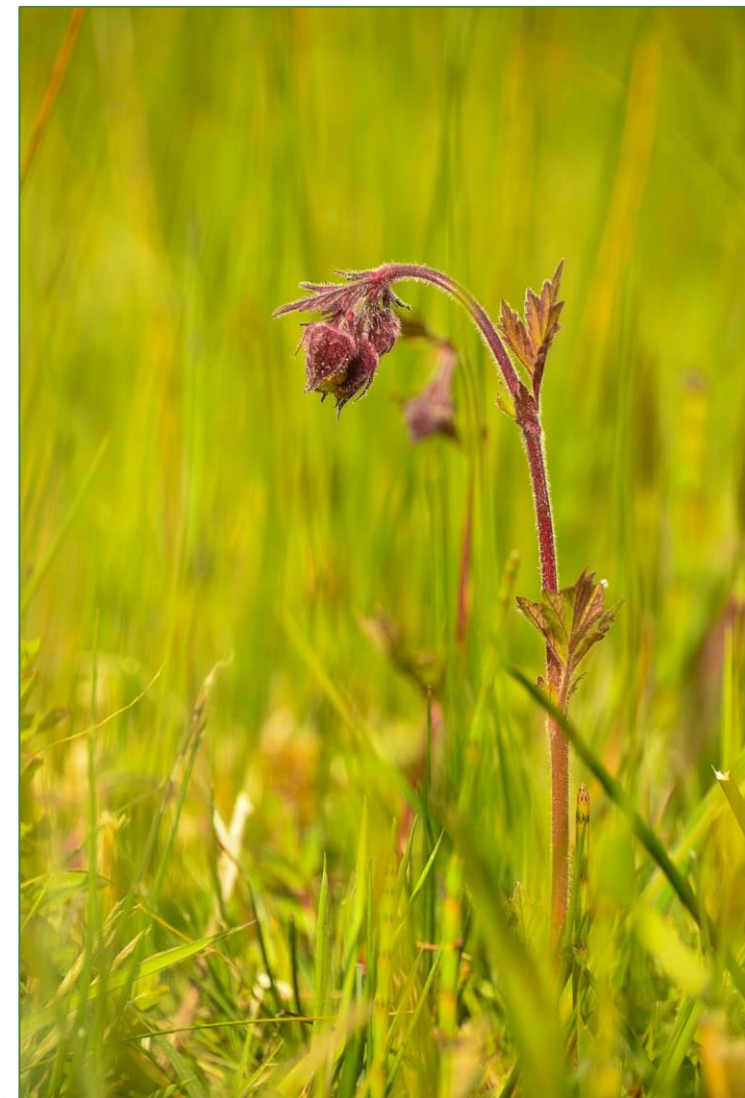
Kalkmoeras

Foto: L. Hupperichs



Kwaliteitsimpuls door herintroductie van soorten

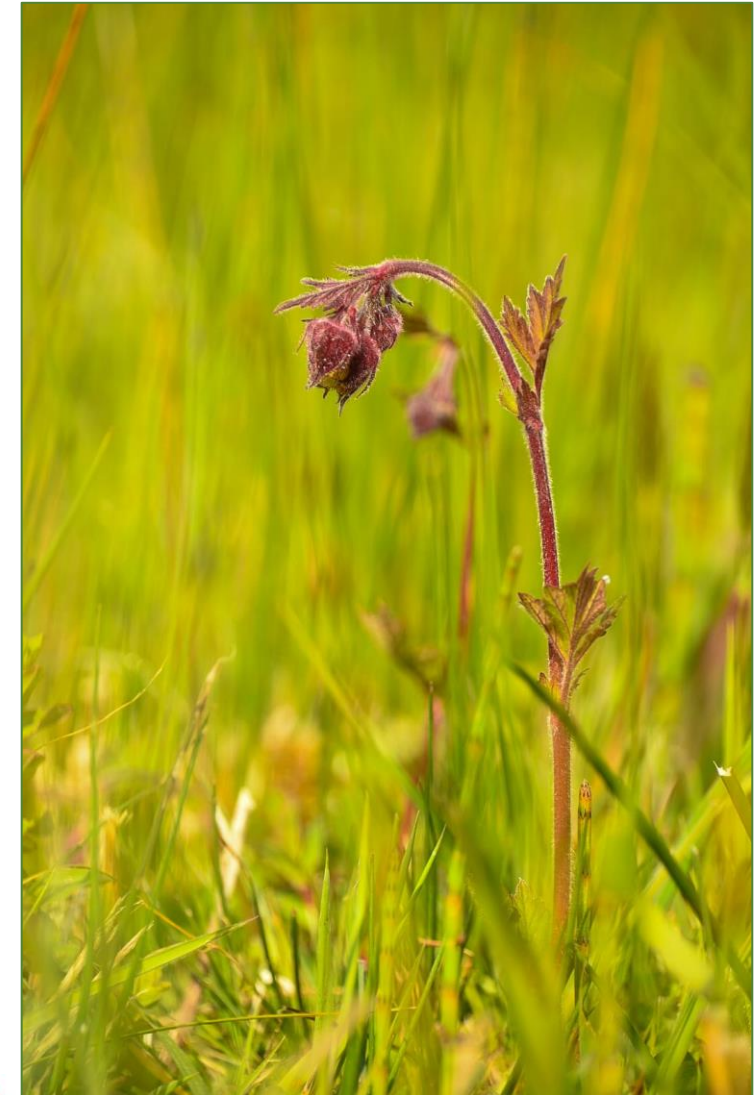
“Operatie Peperboompje”



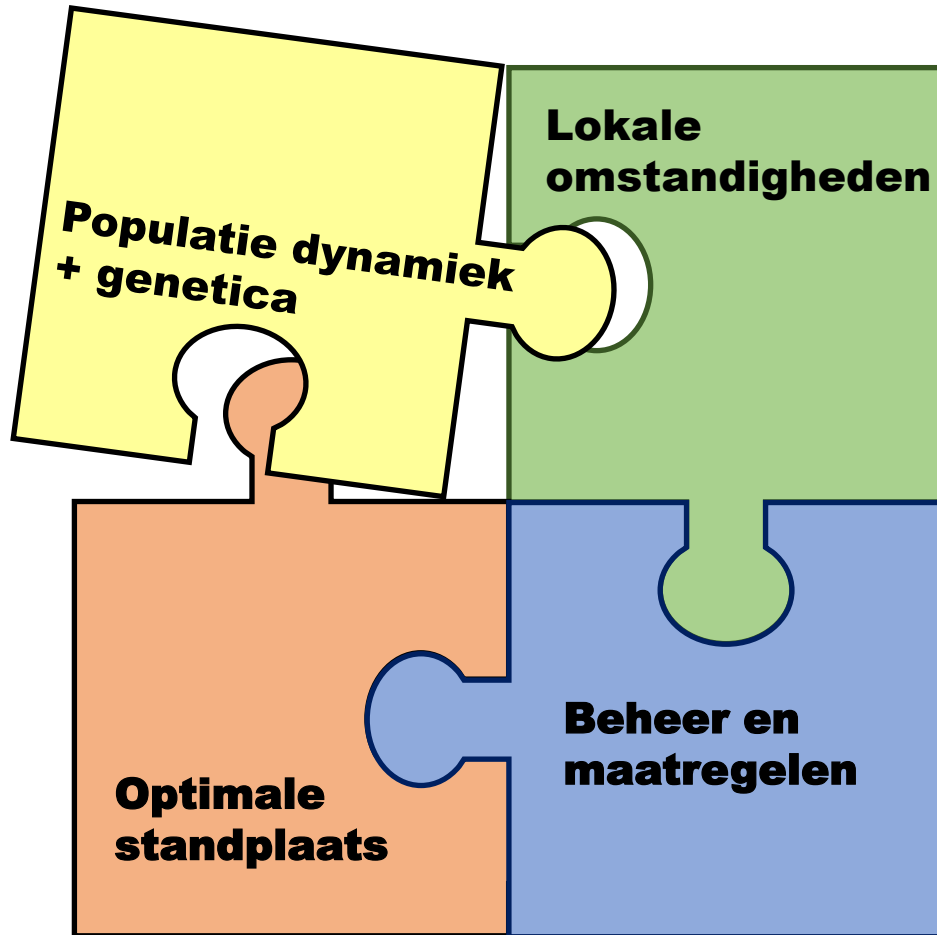
Kwaliteitsimpuls door herintroductie van soorten

Knikkend nagelkruid

- Meerjarig, overblijvend
 - Zeer kortlevende zaden (geen zaadbank)
 - Kruisbestuiver (maar zelfbestuiving is mogelijk)
 - Populaties geïsoleerd, al vele generaties lang
-
- Belangrijke nectarbron voor insecten
 - Zeldzaam in Nederland:
 - Rode lijst soort
 - 50% afname sinds 1950
 - 2020: alleen nog aanwezig in enkele N2000 gebieden



Herstel van zeldzame soorten: Hoe pakken we dat aan?



Populaties van zeldzame soorten:

- Klein en geïsoleerd
- Sub-optimal habitat
- ‘Overgebleven’ populaties
- Vaak niet levensvatbaar (geen verjonging)

➤ **Systeemgerichte aanpak** voor vitale en duurzame populaties

Herintroductie van Knikkend nagelkruid



Herintroductie van Knikkend nagelkruid



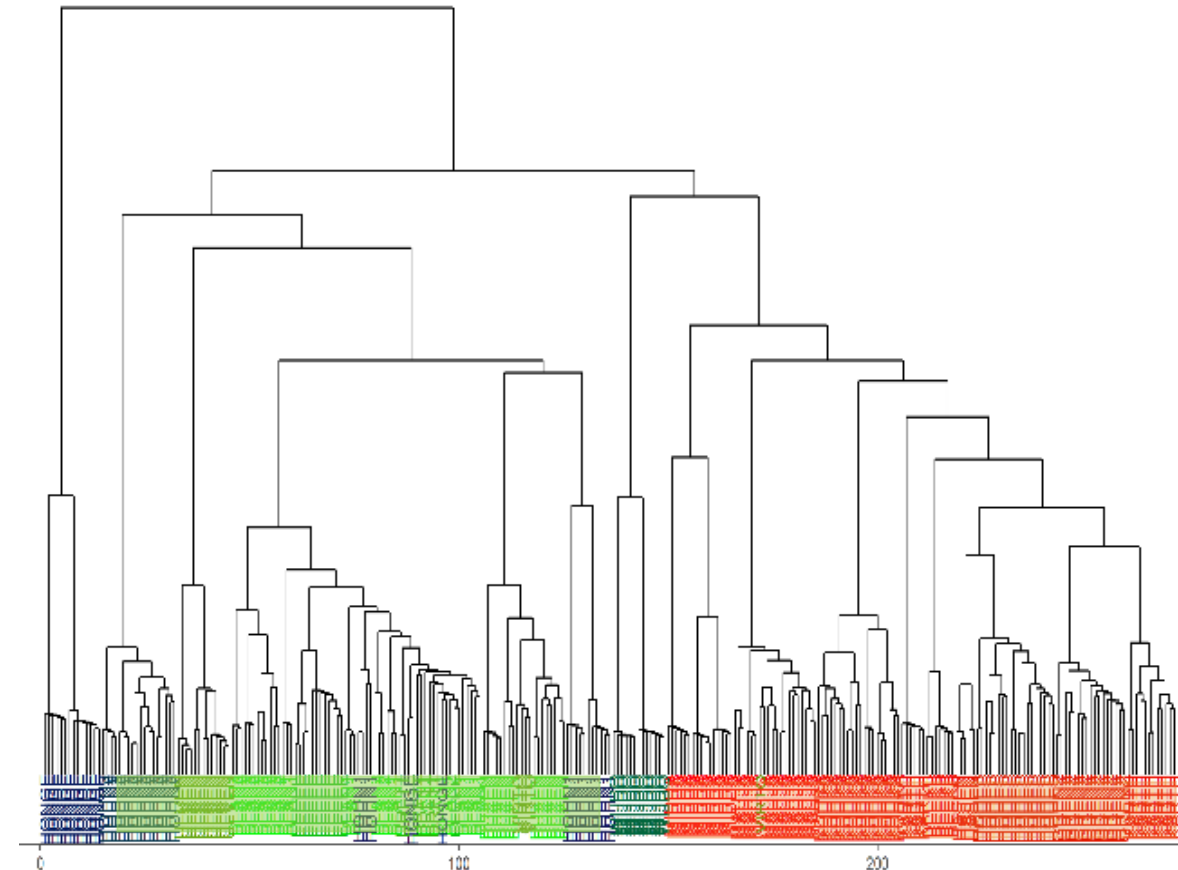
Standplaatsonderzoek en genetische screening

- Bodemchemie
- Hydrologie
- Vitaliteit
- Vegetatie
- Genetische variatie & verwantschap



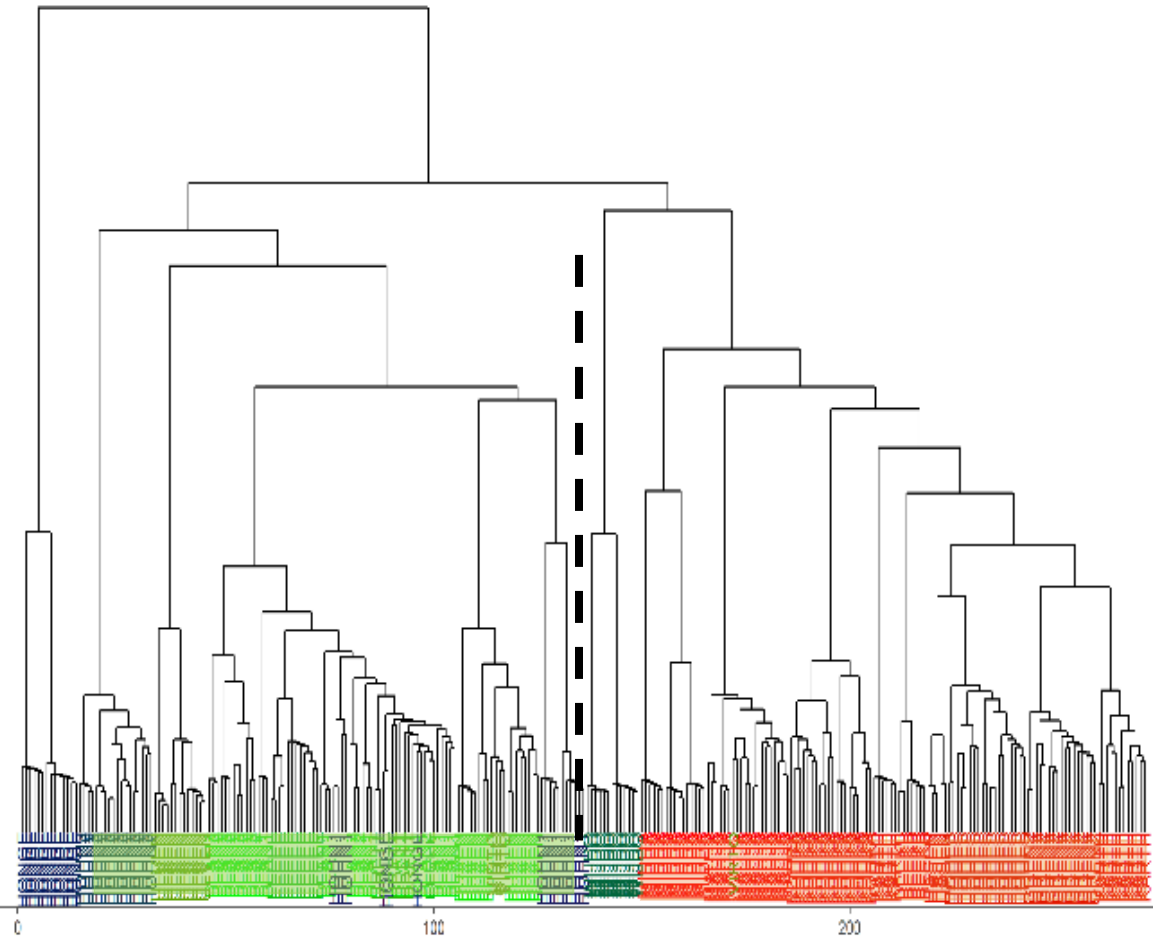
Standplaatsonderzoek en genetische screening

Sterke genetische clustering!



Standplaatsonderzoek en genetische screening

Sterke genetische clustering!



Herintroductie van soorten

Uitgevoerd in 2021 en 2022

Een lokaal uitgestorven Zuid-Limburgse soort is weer terug in het landschap!

> 300 planten van
“genetisch diverse
afkomst”



Biodiversiteitsherstel in Zuid-Limburg

Natuur verbeteren en verbinden:

- i. Versterken lijnvormige elementen met karakteristieke soorten (meer bloemen!)
- ii. Soorten terugbrengen (aanplant / uitzaaien lokaal materiaal)
- iii. Samen oppakken van beheer en inrichting
- iv. Monitoring
- v. Educatie
- vi. Communicatie



Foto: P.C. Haringsma



Foto: L. Hupperichs

Herstel met
ons de
biodiversiteit in
Zuid-Limburg!



University Fund
Wageningen

www.crowdfunding.wur.nl



A photograph of an olive grove on a hillside. The trees are gnarled and have silvery-green leaves. The ground is covered in a dense carpet of small yellow flowers, likely dandelions, with some purple flowers scattered throughout. The sky is blue with light clouds.

Dank voor uw aandacht!



WAGENINGEN
UNIVERSITY & RESEARCH