



Kenmerken van de vijf ontwikkelingsstadia van de bruingemarmerde schildwants *Halyomorpha halys*

Karin Winkler, Herman Helsen



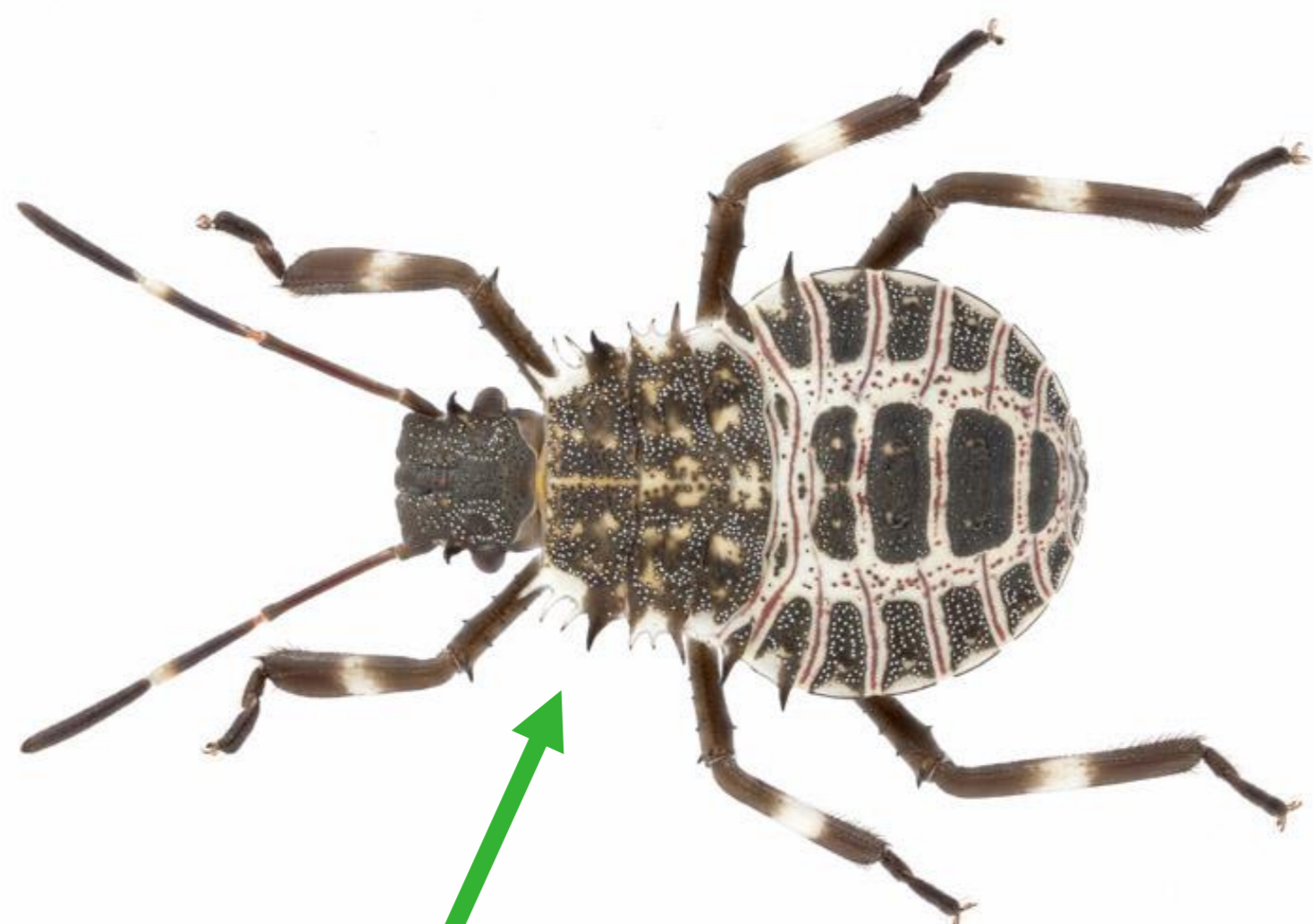
1^{ste} nimfale stadium

- circa 1 mm groot
- in groepen bij het eilegsel



2^{de} nimfale stadium

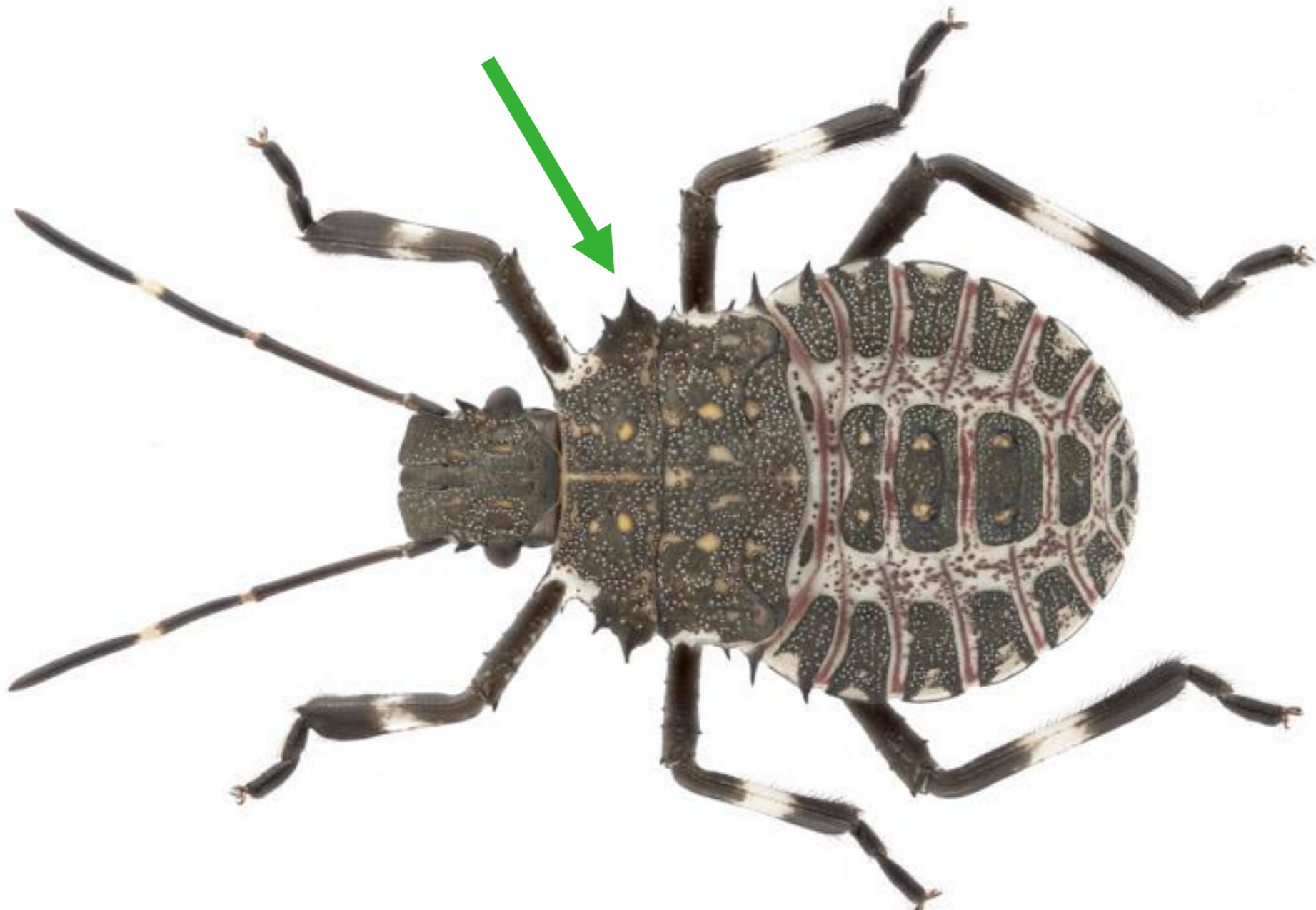
- 2-4 mm groot
- stekels aan de zijkant
- poten geheel zwart



3^{de} nimfale stadium

- 4-6 mm groot
- stekels aan de zijkant
- witte strepen op de poten

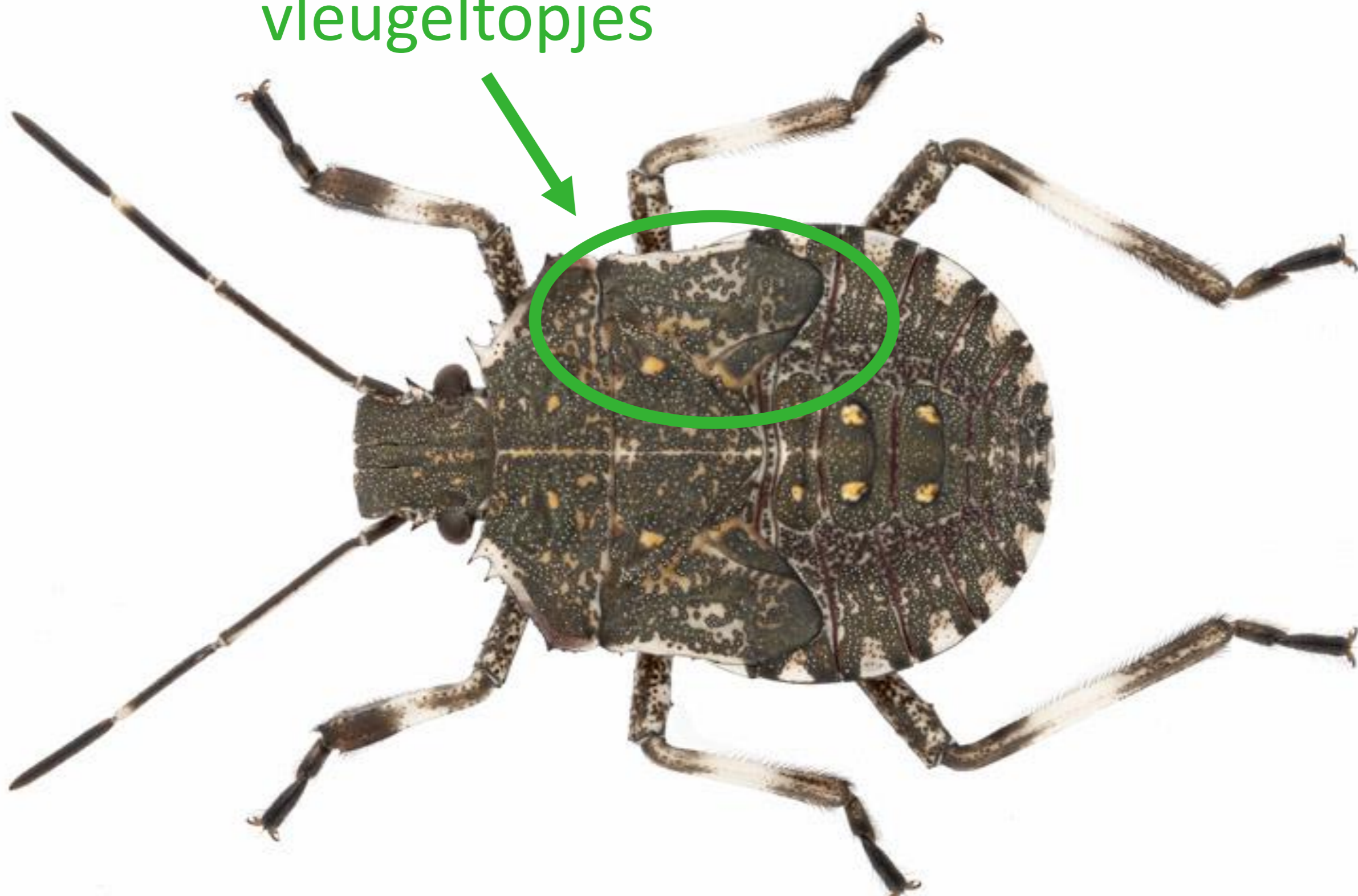
stekels



4^{de} nimfale stadium

- 6-8 mm groot
- stekels aan de zijkant
- witte strepen op de poten
- einde 4^{de} antennelid wit

vleugeltopjes



5^{de} nimfale stadium

- 7-9 mm groot
- witte strepen op de poten
- antennekleuring lid 4 zwart-wit, lid 5 geheel zwart
- duidelijk herkenbare vleugeltopjes

