



Nieuwsbrief PPS Echte en Eerlijke Prijs

Jaargang 2021

Nummer: 3 - Oktober

(Willy Baltussen)

Het laatste PPS jaar (2022) breekt bijna aan. Momenteel wordt hard geogost. De publicaties van de echte prijs met betrekking tot natuurlijk kapitaal zijn afgerond en worden binnen enkele weken gepubliceerd. Met betrekking tot de eerlijke prijs ligt er een rapport over de wetenschappelijke benadering en praktische implementatie van de eerlijke prijs. Binnen diverse casussen wordt gewerkt aan een afronding. De praktijk blijkt helaas weerbarstiger dan we vooraf ingeschat hebben dus we stellen het geduld van vele partners op de proef. We hopen echter t.z.t. een resultaat te kunnen bieden dat tot tevredenheid leidt.

De komende periode zullen ook het aantal fysieke bijeenkomsten weer gaan toenemen.

Bijvoorbeeld de ABN-AMRO conferentie op 10 november in de Circl te Amsterdam (zie aankondiging aan eind van de nieuwsbrief), een partnerbijeenkomst van de PPS TruePrice: van inzicht naar actie, op 25 januari bij de HAS Hogeschool in Den Bosch, de COP bijeenkomst bij RVO in Utrecht op 27 januari en klankbordgroep bijeenkomsten op 31 januari in Den Haag. Kortom: er komen weer volop gelegenheden om onderling contact te hebben over dit boeiende onderwerp, dit alles onder de voorwaarde dat de COVID besmettingen het toelaten.

Europees heeft Wageningen een voorstel ingediend over True Cost Accounting ter waarde van 8 miljoen euro. We zijn de enige indiener dus kans van slagen is groot. Hopelijk weten we eind januari meer.

ECHTE PRIJS

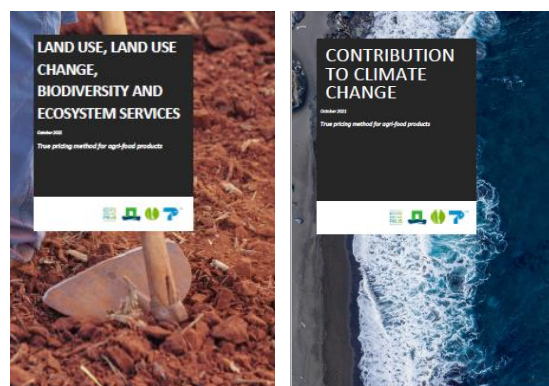
(Pietro Galgani)

De eerste twee natuurlijke kapitaal modules zijn gepubliceerd: Land use, land use change, biodiversity and ecosystem services en Contribution to climate change. Deze impact-specifieke modules bevatten de voornaamste methodologische aspecten om de milieu impacten van agri-food producten en hun waardeketens te bepalen.

In de maanden november en december worden de overige vier gepubliceerd over Watergebruik, Materiaalgebruik, Bodem uitputting, en Vervuiling.

Daarnaast hebben we gewerkt aan de Assessment method, het document waarin de stappen en kwaliteitseisen voor een echte prijs berekening te vinden zijn. Feedback en verbeterpunten worden momenteel verwerkt om te komen tot een overzichtelijke uitleg van de benodigde stappen om de echte prijs van

agri-food producten vast te stellen. De publicatie wordt eind 2021 / begin 2022 verwacht.



Ten slotte is het onderzoek voor de sociale en menselijke kapitaal modules in gang gezet en de eerste opzetten worden uitgewerkt, waarbij momenteel de nadruk ligt op de Consumer

health, Farmer income, Health and safety en Animal welfare modules. De input van de klankbordvergaderingen in september wordt verwerkt.

CONSUMENTENONDERZOEK

(Mariët van Haaster-de Winter)

In deze PPS staan er geen nieuwe onderzoeksactiviteiten op de planning, wel voor het vervolg TruePrice: van Inzicht naar Actie.. Ook hier gaat het perspectief naar oogsten. Zo wordt er momenteel gewerkt aan zowel de laatste slag van de verslaglegging alsook een paper over het praktijkexperiment. Tevens zijn we gevraagd een onderdeel te verzorgen op de ABN-AMRO conferentie op 10 november in de Circl te Amsterdam.



CASUSSEN

(Bas Janssens)

Sinds de zomer is het weer mogelijk 'live' bijeen te komen. Voor een enkele casussen hebben we dat al kunnen doen. Het maken van de basis voor de echte prijsberekening lukt, maar blijft lastig. Met name de beschikbaarheid van bruikbare LCA's en technische data en het ontbreken van LCA's voor biologische producten vormen daarbij een knelpunt. Naast aardappel zijn we bezig met de echte prijsberekening voor mosselen, Plantlab en biologische varkenshouders. Elke casus levert wel nieuwe vragen op die we in overleg met de mensen van de Echte prijs (werkpakket 1) proberen op te lossen. Dit past ook binnen de werkwijze van de PPS en de methodiekontwikkeling.

Binnen de EKO-casus wordt gewerkt aan de opzet van een keten voor spelt. Voor de eerlijke prijs casus 'Deltaplan Biodiversiteit' wordt

gekeken wat de uitwerking van de juridische context van de WDI (wet Duurzaamheidsinitiatieven) betekent voor deze casus.

(Katja Logatcheva)

Casus Biodiversiteit

Het wetsvoorstel Ruimte voor Duurzaamheidsinitiatieven (WDI) zit in de wachtkamer totdat er een nieuw kabinet is gevormd. Maar er zijn ontwikkelingen op het gebied van de algemene mededingingswetgeving en duurzaamheidsafspraken. De Nederlandse Autoriteit Consument en Markt (ACM) is een voorstander van meer ruimte laten voor voordelen voor de maatschappij in de beoordeling van afspraken tussen de bedrijven. Deze voordelen zouden dan zwaarder kunnen meewegen dat alleen de voordelen voor de gebruikers van de afspraken zoals in de huidige beoordelingspraktijk. Dit bleek uit de Concept Leidraad Duurzaamheidsafspraken van 21 januari jl.

De Europese Commissie (EC) behoudt op haar beurt voorlopig een striktere interpretatie van de EU mededingingswetgeving bij bedrijfsafspraken voor verduurzaming. Deze interpretatie houdt vast aan het beoordelen van de voor- en nadelen op een bepaalde markt. Dit wordt benadrukt in een recentelijk gepubliceerde Competition Policy Brief. De EC belooft wel meer duidelijkheid te verschaffen over de vraag wanneer duurzaamheidsinitiatieven mogelijk mededingingsbeperkend zijn.

Er is dus op dit moment een duidelijk verschil van inzicht tussen de mededingingsautoriteiten wat betreft het algemene mededingingsbeleid. Met de WDI zou in Nederland een nieuw speelveld ontstaan om voor de nieuwe initiatieven toch de voordelen voor de maatschappij meer te laten meewegen.

OVERIG NIEUWS

Op 15 oktober jl. heeft het ministerie van Buitenlandse Zaken, directie Inclusieve Groene Groei een bezoek gebracht aan de WUR. In de nexus over klimaat, voedsel en water is er een discussie geweest over true pricing. Michel Scholte (Impact Institute/True Price) heeft het

belang van true pricing benadrukt als de oplossing voor het stimuleren van verduurzaming. Katja Logatcheva (WUR) heeft het belang van true pricing en true cost accounting voor de overheid benadrukt. Beleidsmakers hebben verschillende opties om actoren in het voedselsysteem te bewegen, zoals wetgeving, voorlichting, belasting of subsidies. Ook hier geldt dat kennis over de externe effecten een betere afweging van de kosteneffectiviteit van de maatregelen mogelijk maakt. Prof. dr. Lars Hein (WUR) heeft het belang van transparantie en harmonisering van de methode van true pricing benadrukt als een belangrijke voorwaarde voor het gebruiken van deze methode.

SAVE THE DATE

- 10 november 2021: ABN-AMRO congres in Circl, Amsterdam, zie uitnodiging hieronder.
- Op 26 november, Black Friday, vindt het True Price Festival plaats. Hierbij brengen we echte prijzen onder de aandacht bij consumenten met een heus online evenement. Aanmelden kan via [deze link](#)
- 25 januari 2022 partnerbijeenkomst PPS 'TruePrice: van inzicht naar actie' bij HAS Hogeschool in Den Bosch
- 27 januari 2022 CoP bijeenkomst bij RVO in Utrecht
- 31 januari 2022 maatschappelijke en wetenschappelijke klankbordgroep in Den Haag

Website: [link naar website](#)

Email: echte-en-eerlijke-prijs@wur.nl



Geachte sectorgenoot,

De toekomst van ons voedselsysteem krijgt meer aandacht dan ooit. Boeren, tuinders, voedingsmiddelenindustrie, retailers en consumenten hebben vragen over deze toekomst. Een toekomst waar we continu mee bezig zijn en zelf ook invloed op hebben.

Tijdens het event "[Van verliesmodel naar verdienmodel](#)", begin vorig jaar, hebben we veel van elkaar geleerd door in te gaan op vragen als "Wat is de echte prijs en van ons voedsel en hoe verdelen we de lusten en lasten op eerlijke wijze?" en "Hoe combineren we duurzame voedselproductie met robuuste verdienmodellen voor alle partijen in de keten?"

Op **10 november a.s.** zetten we de volgende stap kijken samen naar de acties die volgen uit de inzichten die er inmiddels zijn. Wat zijn de kansen en barrières bij het in de praktijk brengen van de echte en eerlijke prijs van voedsel? En wat is er nog voor nodig om dit tot een succes voor alle schakels in de keten te maken?

Programma

Vanaf 13.45 uur: Inloop en ontvangst

14:30 uur: Presentatie van ACM over recent onderzoek naar consumentengedrag en over mededingingsaspecten betreffende samenwerking in de keten.
Paneldiscussie met vertegenwoordigers van Albert Heijn, Ministerie van LNV, Harvest House, True Price & Impact Institute, ACM, ABN AMRO en het publiek.

16:00 uur: **Break-out sessies**

- ▶ Communicatie over (meten van) duurzaamheid
- ▶ Hoe zet je true pricing in bij je eigen bedrijfsvoering of in de keten?
- ▶ Hoe vertaal je true pricing naar de consument?
- ▶ Toepassing van echte en eerlijke prijs in de praktijk van Circl-restaurant

Tijdens deze break-outs delen o.a. Circl restaurant, FNLI, GroentenFruit Huis, Harvest House, Supermarkt de Aanzet, SMK (On the way to PlanetProof), True Price & Impact Institute, Verstegen Spices & Sauces, Wageningen UR en ABN AMRO hun visie, ervaringen en inzichten.

17:00 uur: Afsluiting en Borrel

We nodigen u van harte uit om te leren, te delen en te netwerken. Deze uitnodiging is persoonlijk. Als u niet in de gelegenheid bent, stellen we het op prijs dat een collega uw organisatie vertegenwoordigt.

Aanmelden: Stuur een e-mail aan martijn.leguijt@nl.abnamro.com

Met vriendelijke groet,

Pierre Berntsen, Jan de Ruyter, Rob Morren en Henk Hofstede

Praktische informatie:

- ▶ De bijeenkomst wordt gehouden in het circulaire paviljoen Circl, gelegen naast ons hoofdkantoor aan de Gustav Mahlerlaan 10 te Amsterdam en vlakbij NS station Amsterdam Zuid. Parkeren (betaald) is op eigen gelegenheid.
- ▶ Voor toegang tot Circl is het tonen van een geldig coronatoegangsbewijs middels een QR-code en legitimatie noodzakelijk