



Planbureau voor de Leefomgeving

# Gebruik landuse/landcover data bij PBL

Johan van der Schuit

26 juni 2019



# Nationaal kennisinstituut voor strategische beleidsanalyse op het gebied van milieu, natuur en ruimte





# Kerntaken

## Evaluëren



## Verkennen



## Signaleren



## Opties identificeren





# Strategische opgaven

Klimaatverandering  
en energietransitie



Voedsel, landbouw en  
natuur in transformatie



Circulaire economie



Stad en regio  
in ontwikkeling





# Negen thema's



Energie en  
klimaat



Landbouw en  
voedsel



Natuur



Water



Circulaire  
economie



Mobiliteit



Ruimtelijke  
economie



Wonen en  
woon-  
omgeving



Gezonde  
leefomgeving

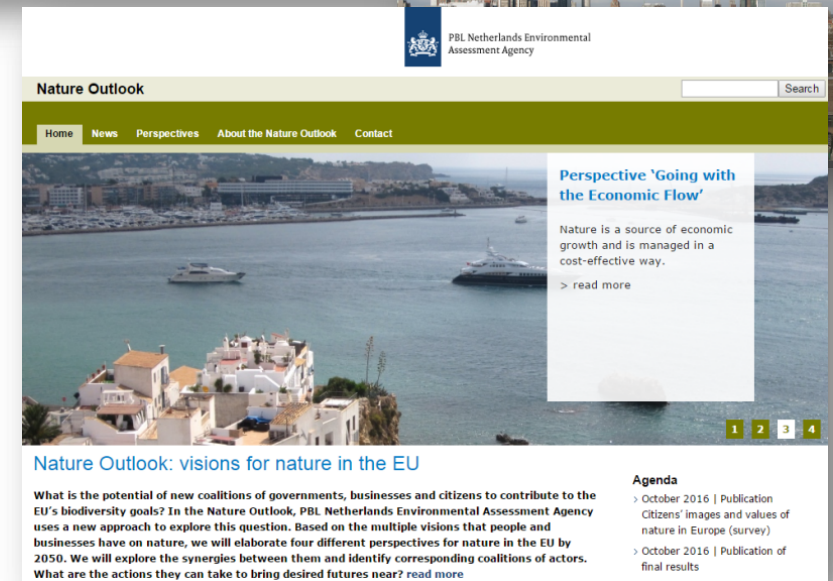
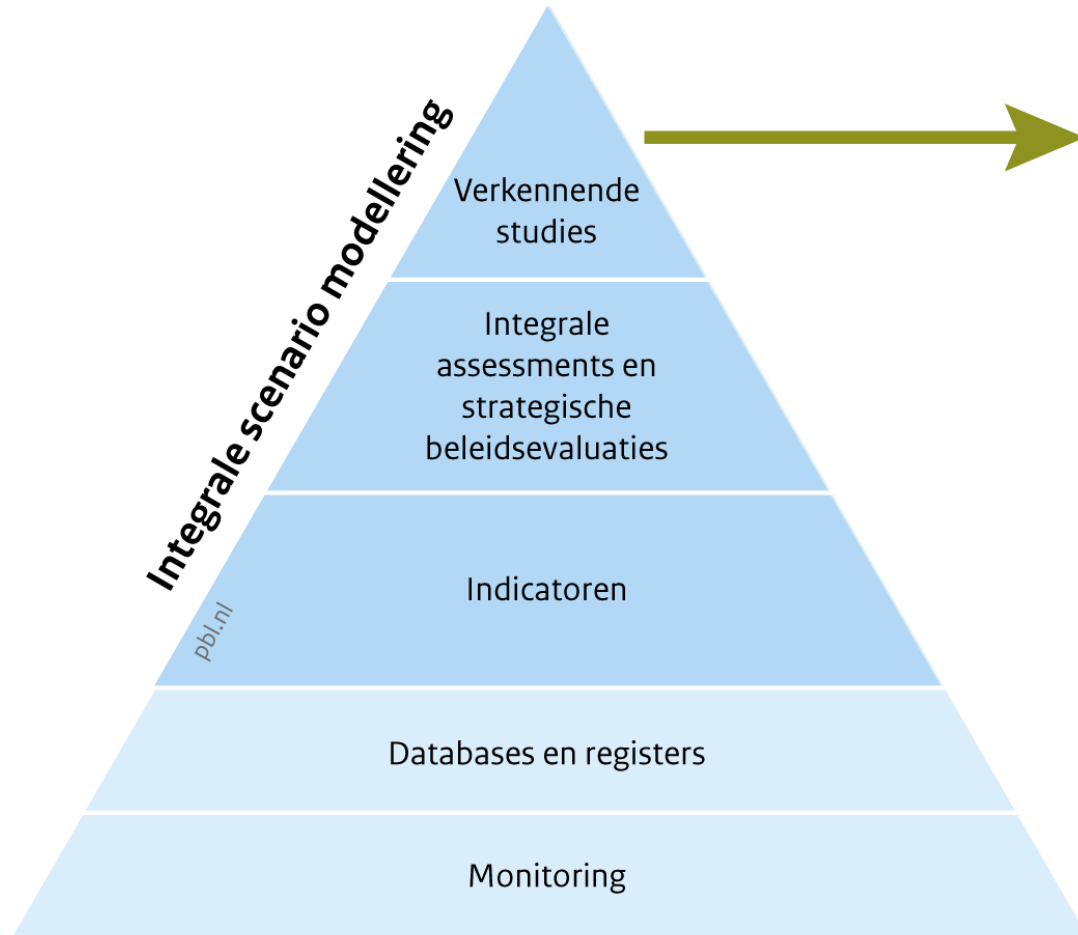


# Meerdere schaalniveaus & actoren





# Van data naar eindproduct





# Welke landuse & landcover data?

- ❑ Bestand bodemgebruik (BBG)
- ❑ HGN en LGN
- ❑ Basisregistraties BAG, BRT, BGT, BRK
- ❑ Corine, EuroRegionalMap (Europa)
- ❑ ESA-bestanden zoals GlobCover (werelddekkend)





# Gebruik landuse & landcover data

## □ Voor indicatoren

Monitoring SVIR en NOVI  
Compendium voor de Leefomgeving (clo.nl)

## □ Input voor modellen

Ruimtescanner, Tigris, IMAGE, GloFris, Globio, Rudifun

## □ Kaarten

Publicaties, workshops, ..



# Eisen

- › Resolutie
- › Actualiteit
- › Klassificatie – verstedelijking, infrastructuur, landbouw en natuur
- › Continuïteit – tijdsreeksen
- › Fysieke kopie i.v.m. reproduceerbaarheid
- › Transparantie m.b.t. nauwkeurigheid, homogeniteit, herkomst, samenstelling, definities etc. (kwaliteit)

## Verstedelijking

Overzicht **Indicatoren**

## Ontwikkelingen in Rijksbufferzones, 2000-2017

Indicator | 6 september 2018

Het rijksbeleid voor de Rijksbufferzones is in 2012 afgeschaft, maar de ruimtelijke ontwikkelingen worden nog wel gemonitord. Over de periode 2000-2015 is bebouwing en infrastructuur met 0,5 procent van het totale oppervlak Rijksbufferzones toegenomen, bos, natuur en water met 0,9 procent en recreatie met 1,2 procent. Dit is ten koste gegaan van agrarisch landgebruik. De jaarlijkse toename van het aantal woningen was in de periode 2000-2017 in de bufferzones relatief ruim 30% lager dan in Nederland als geheel. Zowel in de bufferzones als in heel Nederland was de toename in deze periode vóór 2012 groter dan daarna.

- Print pagina
- Download PDF
- Stuur deze pagina door
- [Twitter](#) [Facebook](#) [LinkedIn](#)

## Gerelateerde indicatoren

> Ontwikkelingen in rijksbufferzones

Bodemgebruik **Verandering** Woningvoorraad Kaart

## Verandering van bodemgebruik in Rijksbufferzones



## Landschap

Overzicht **Indicatoren**

## Ontwikkeling ruimtegebruik in Nationale Landschappen, 2000-2017

Indicator | 6 september 2018

Tot 2012 werden in de Nationale Landschappen minder woningen gebouwd dan het landelijk gemiddelde. Na het vervallen van het nationale beleid voor de Nationale Landschappen, in 2012, veranderde dit en werden er in de gebieden tot en met 2017 juist meer woningen gebouwd dan het landelijk gemiddelde. De intentie tot bescherming van belangrijke open ruimtes in het regeerakkoord 2017-2021 heeft nog geen vorm gekregen in nieuw beleid.

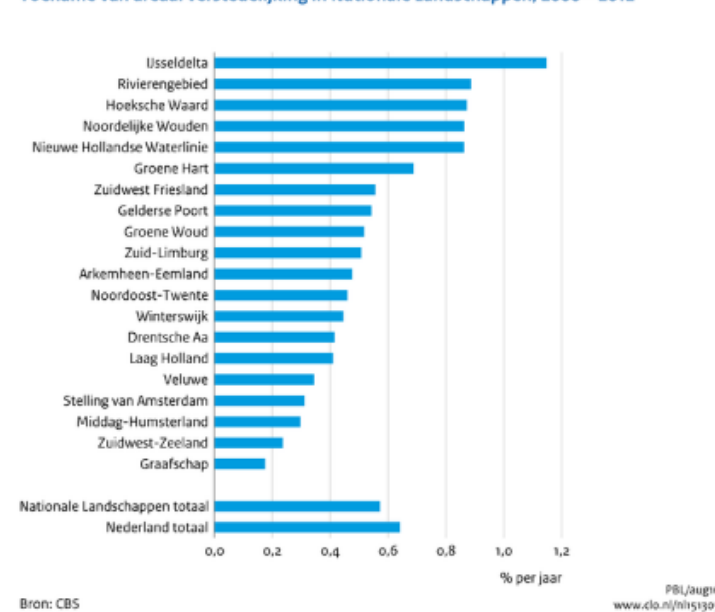
- Print pagina
- Download PDF
- Stuur deze pagina door
- [Twitter](#) [Facebook](#) [LinkedIn](#)

## Gerelateerde indicatoren

> Ontwikkeling ruimtegebruik in Nationale Landschappen

Woningvoorraad % Woningvoorraad aantal **Verstedelijking %** Verstedelijking ha

## Toename van areaal verstedelijking in Nationale Landschappen, 2000 - 2012



Bron: CBS

PBL/aug16  
www.clo.nl/m151305

Download data (xlsx)

Download data (ods)

Download figuur

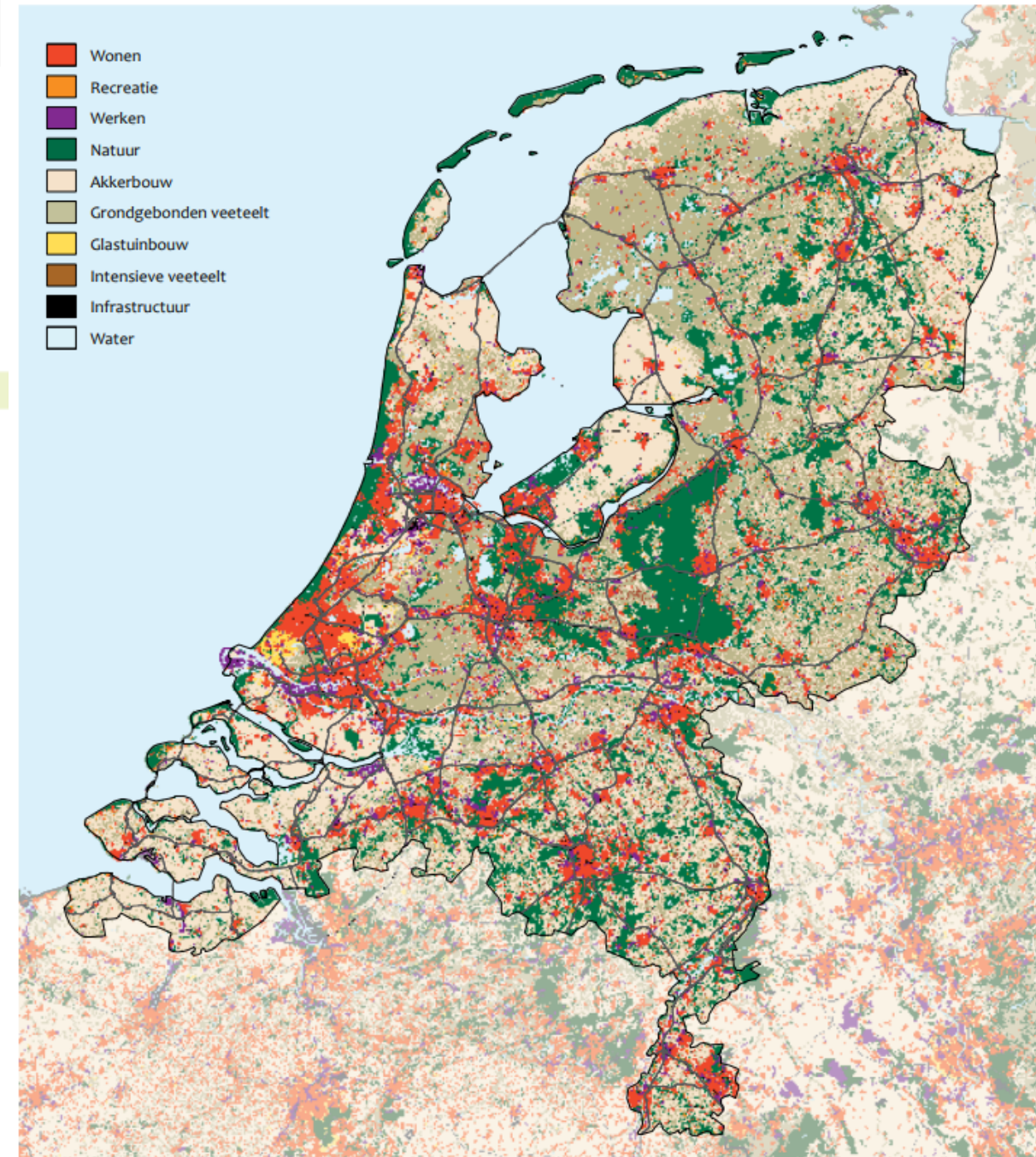
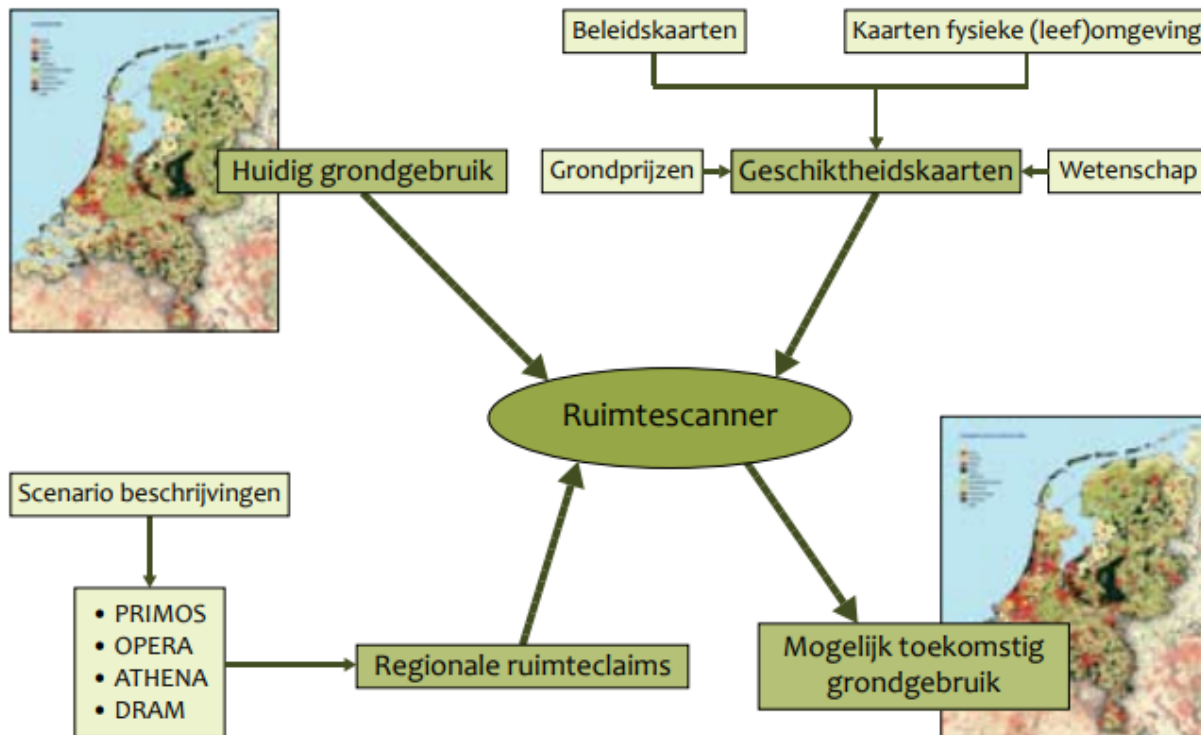
## Beleid rond Nationale Landschappen

De Nationale Landschappen vormen een ruimtelijk beleidsterrein, die in aanvulling met de



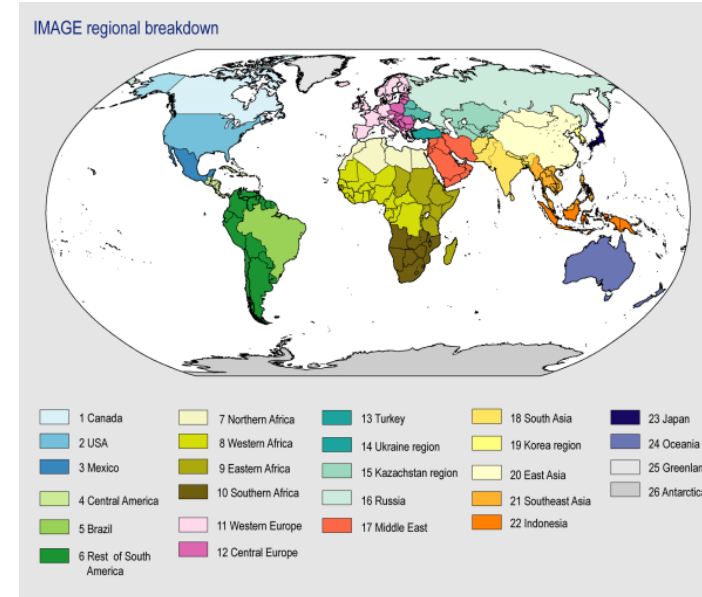
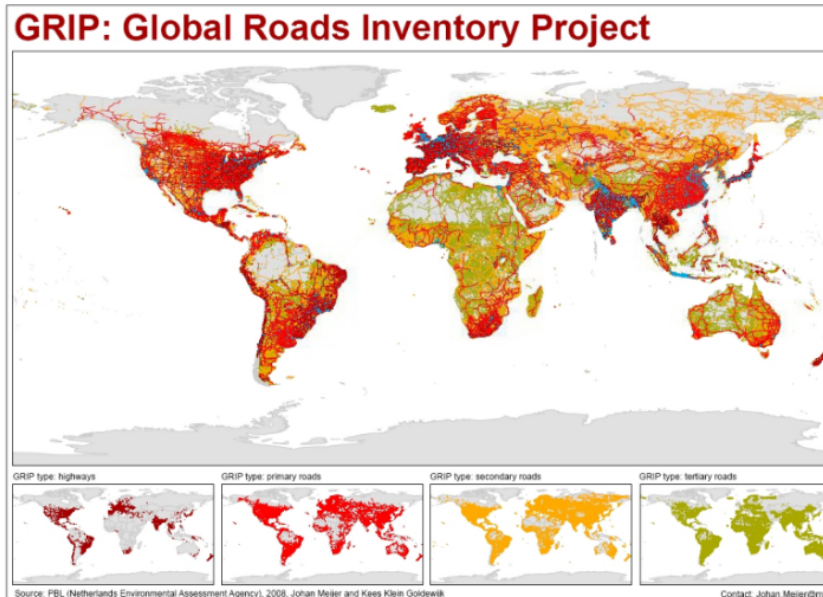
# Ruimtescanner – NL later

## Toedeling van toekomstig ruimtegebruik binnen de Ruimtescanner

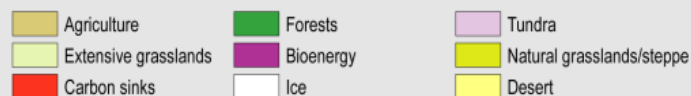
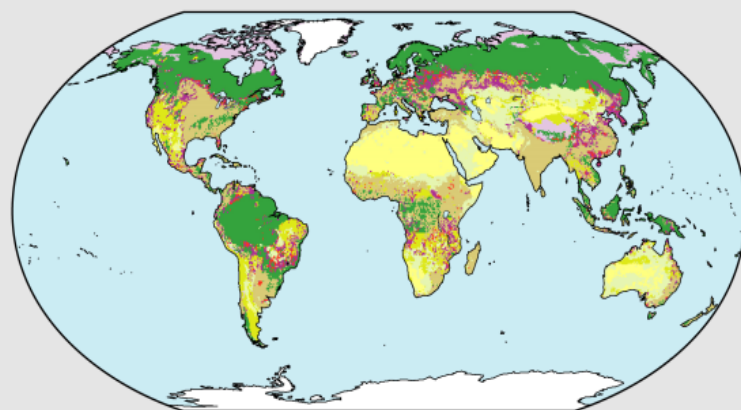


# Mondiale data

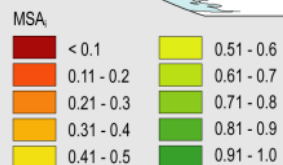
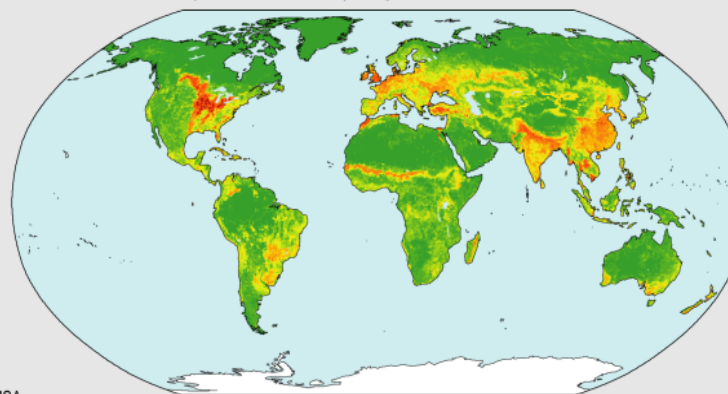
- > historisch en toekomstig landgebruik
- > voedselzekerheid, zeespiegelstijging, klimaat, emissies, biodiversiteit... en mondiale wegen.



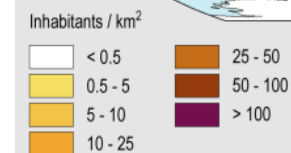
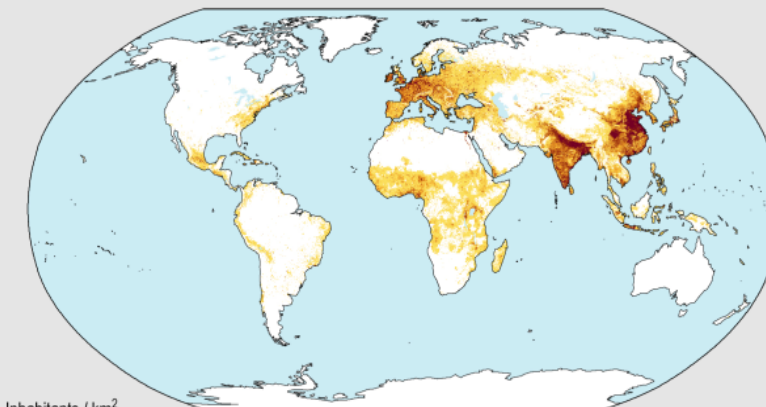
Land use and carbon sinks

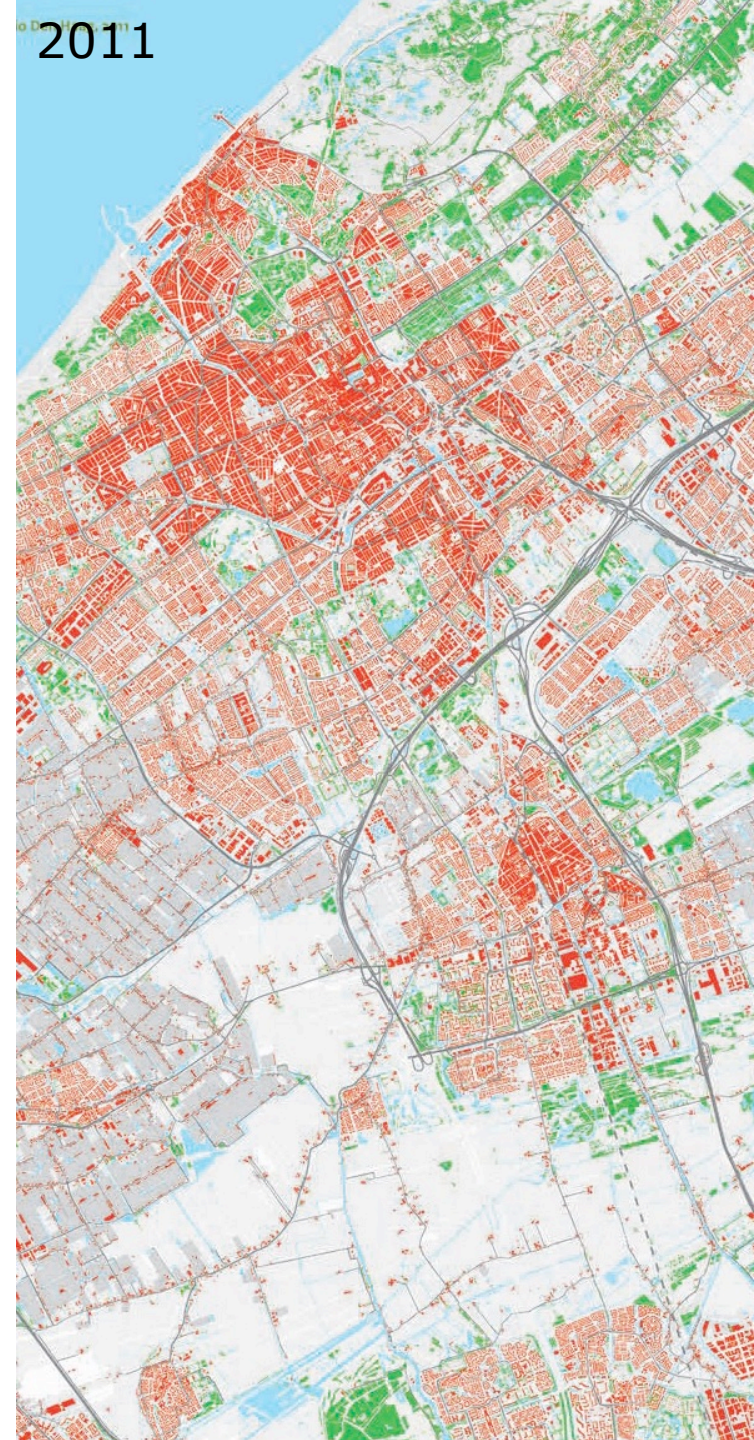
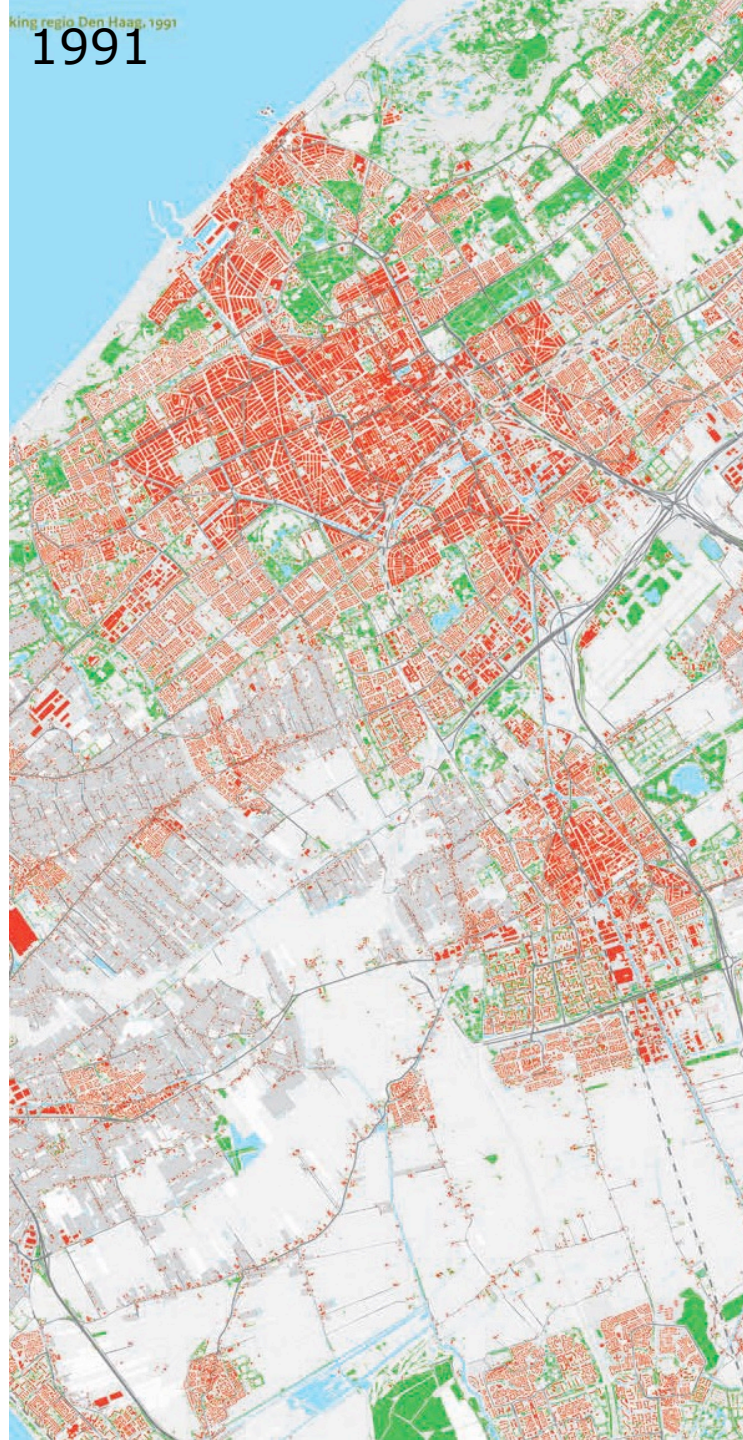
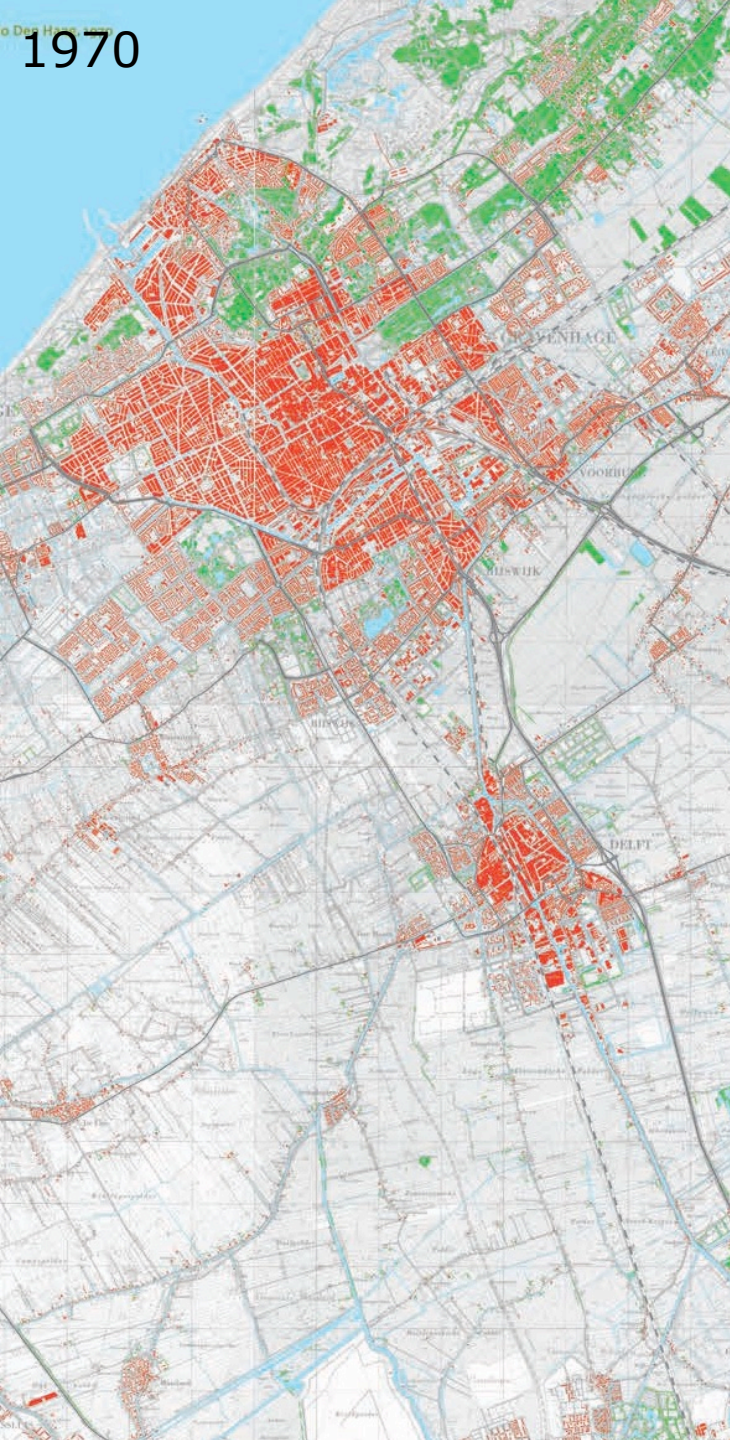


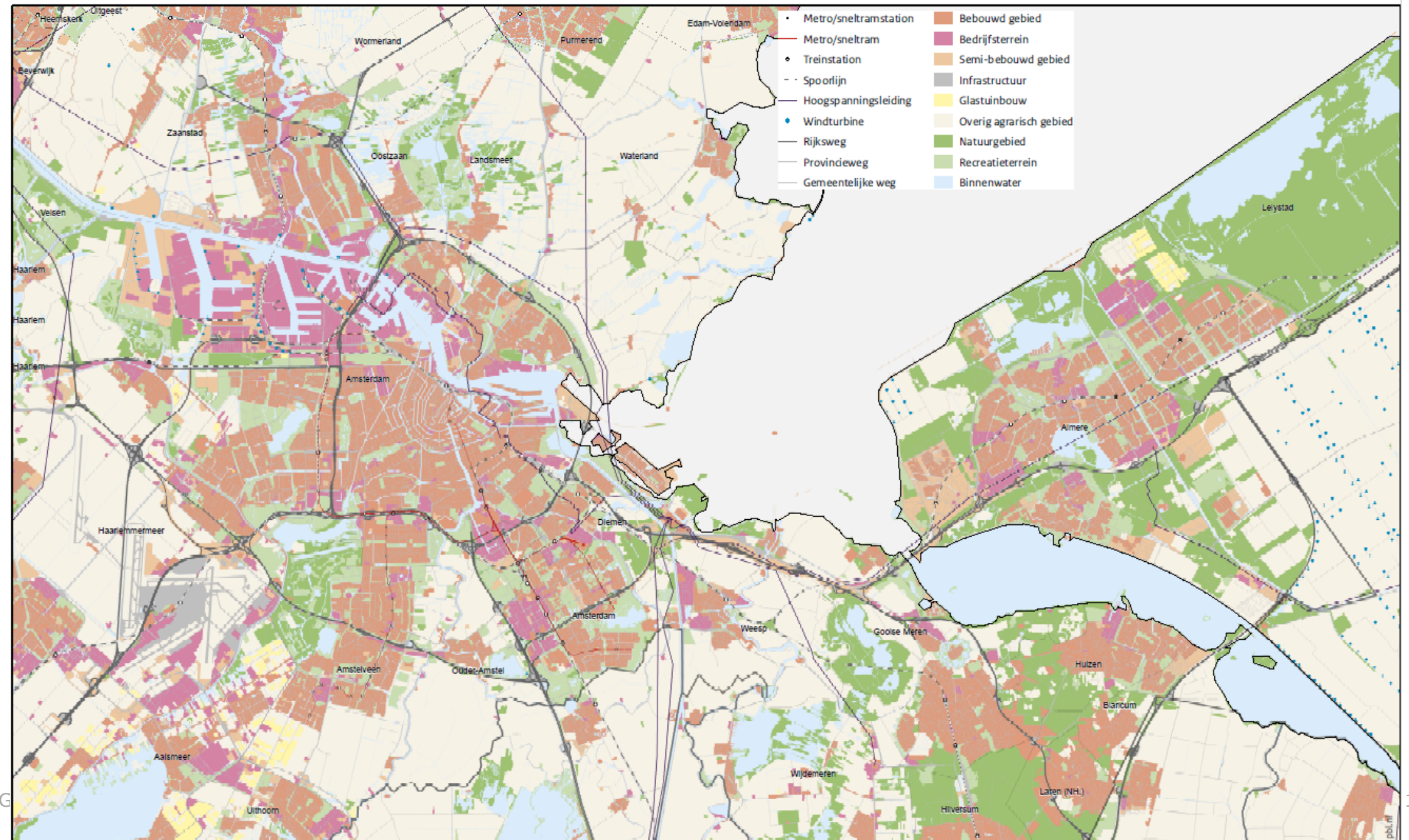
Combined relative mean species abundance (MSA) for 2000



Population density for year 1800







# Ondergrond, natuur, water en verstedelijking

Natura\_2000

Natuurnetwerk Nederland (NNN) - op land

Water

Recreatieterrein

Bebouwd terrein

(Overig) Infrastructuur

Grondsoort

VEEN

KLEI

LOSS

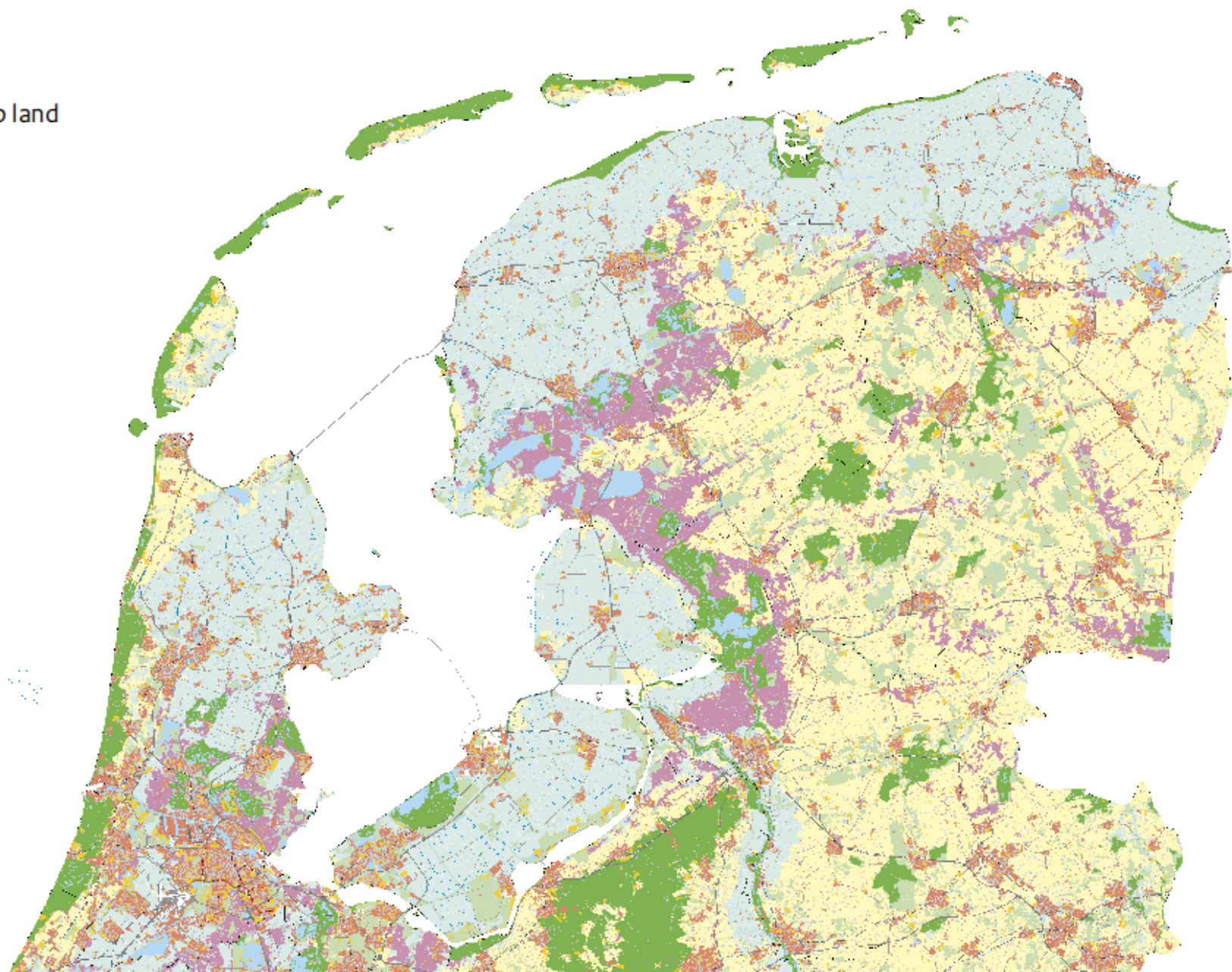
ZAND

Windturbine

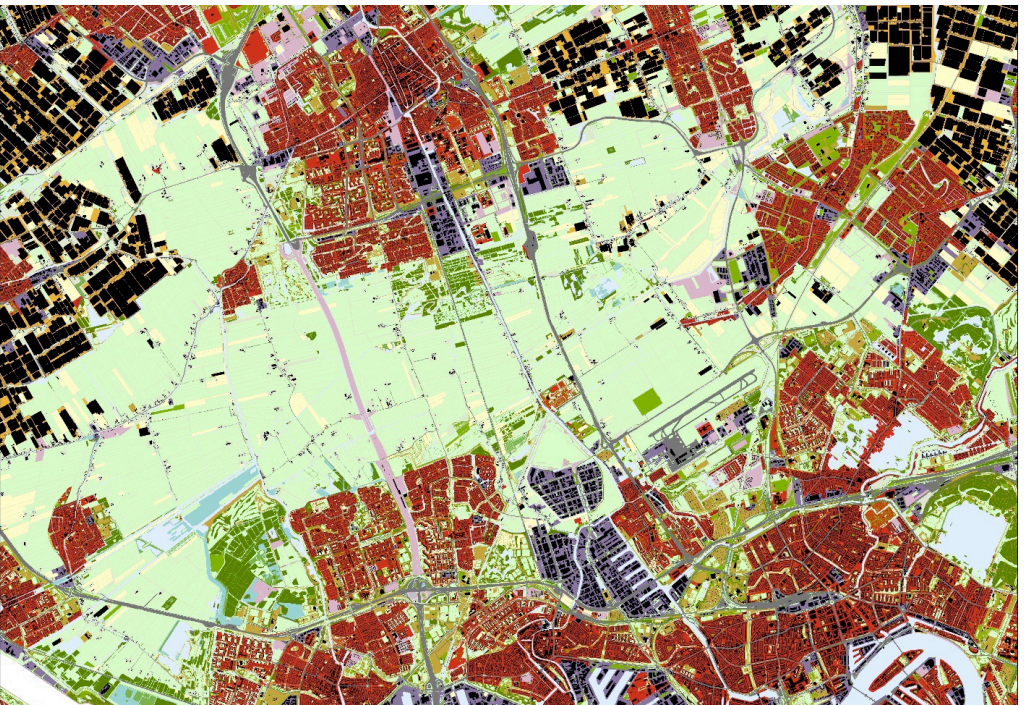
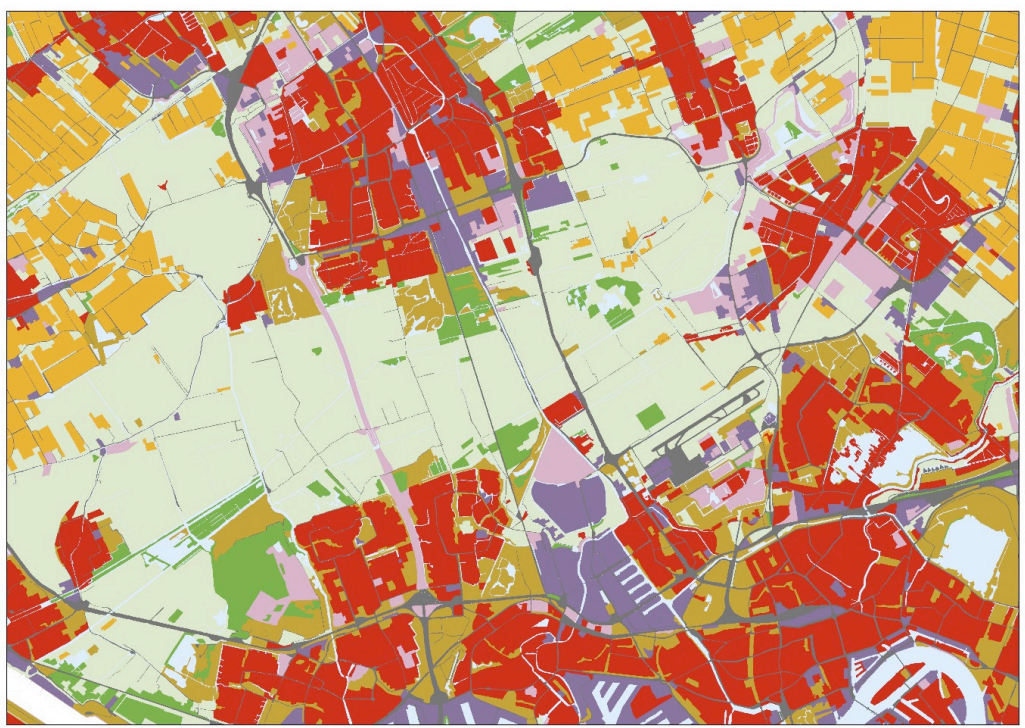
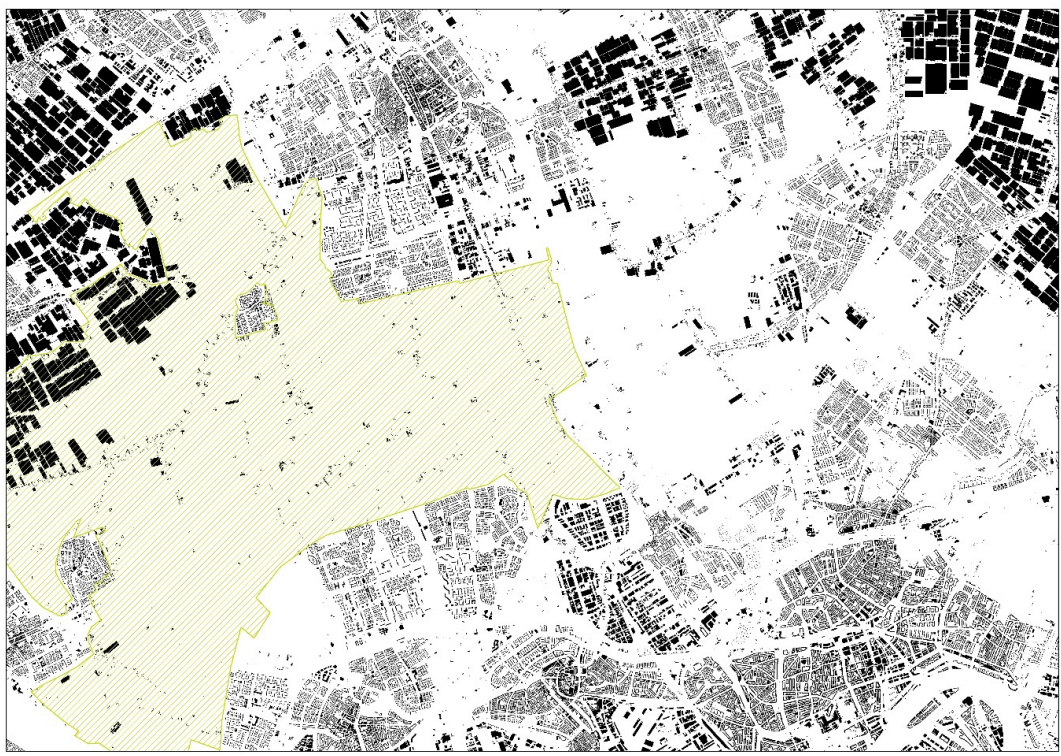
Treinstation

Metro/sneltramstation

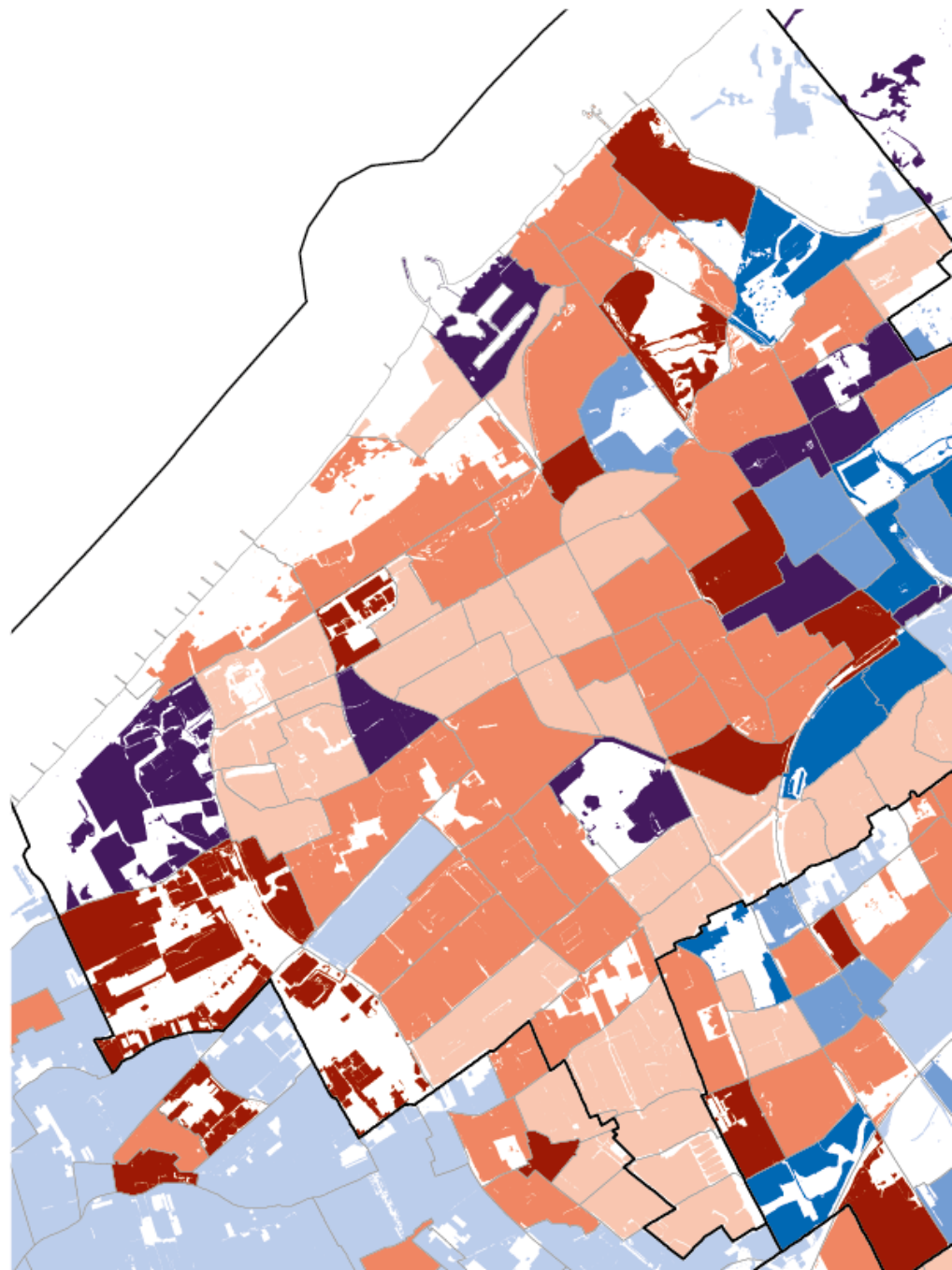
Spoorlijn



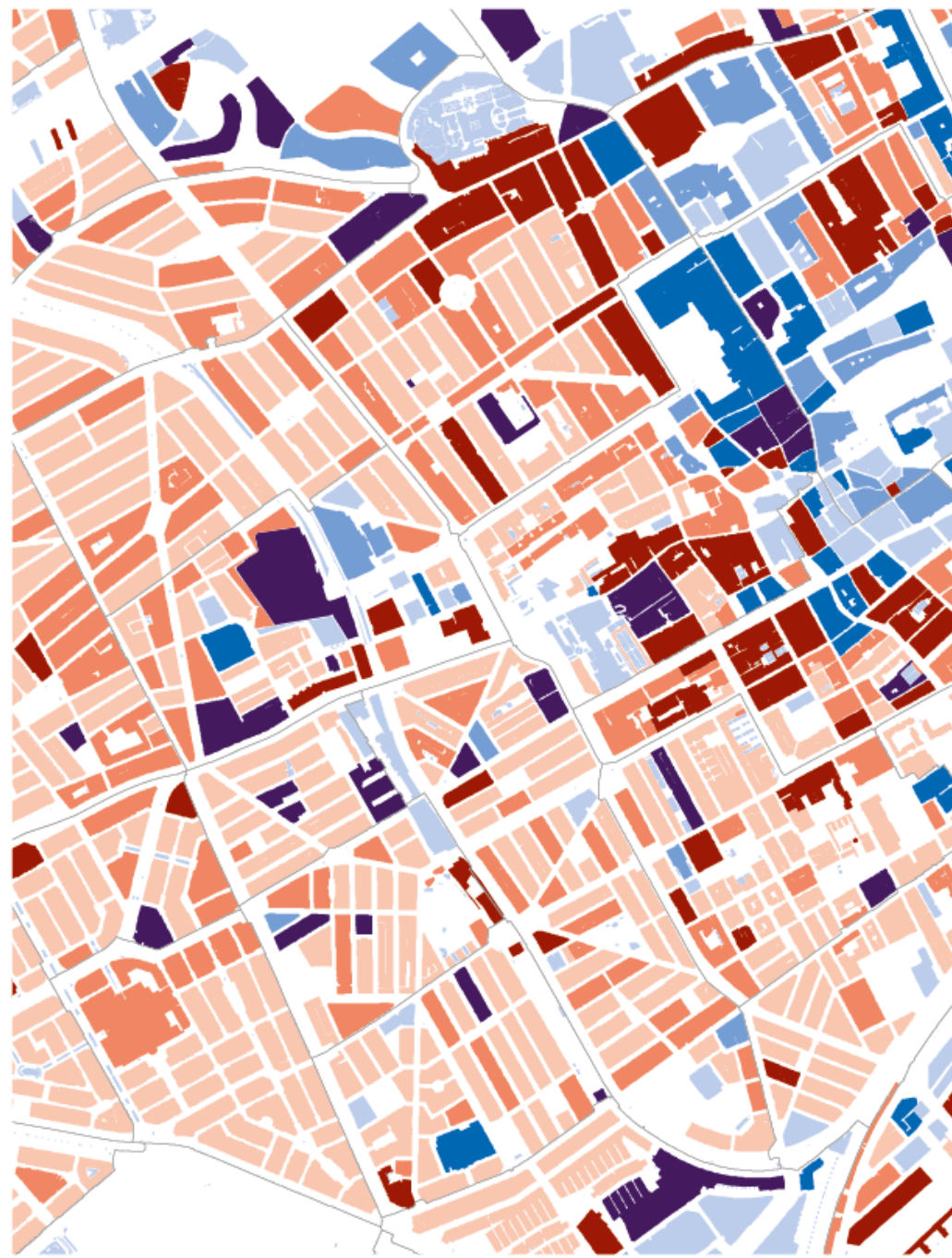




Buurt



Bouwblok



### Ruimtelijke veranderingen 1996-2010

Functieverandering in de rijksbufferzones, het Groene Hart, een tweekilometerzone rondom deze bufferzones en geheel Nederland.  
Bron: CBS 2010, bewerking PBL



# De ruimtelijke metamorfose van Nederland 1988-2015

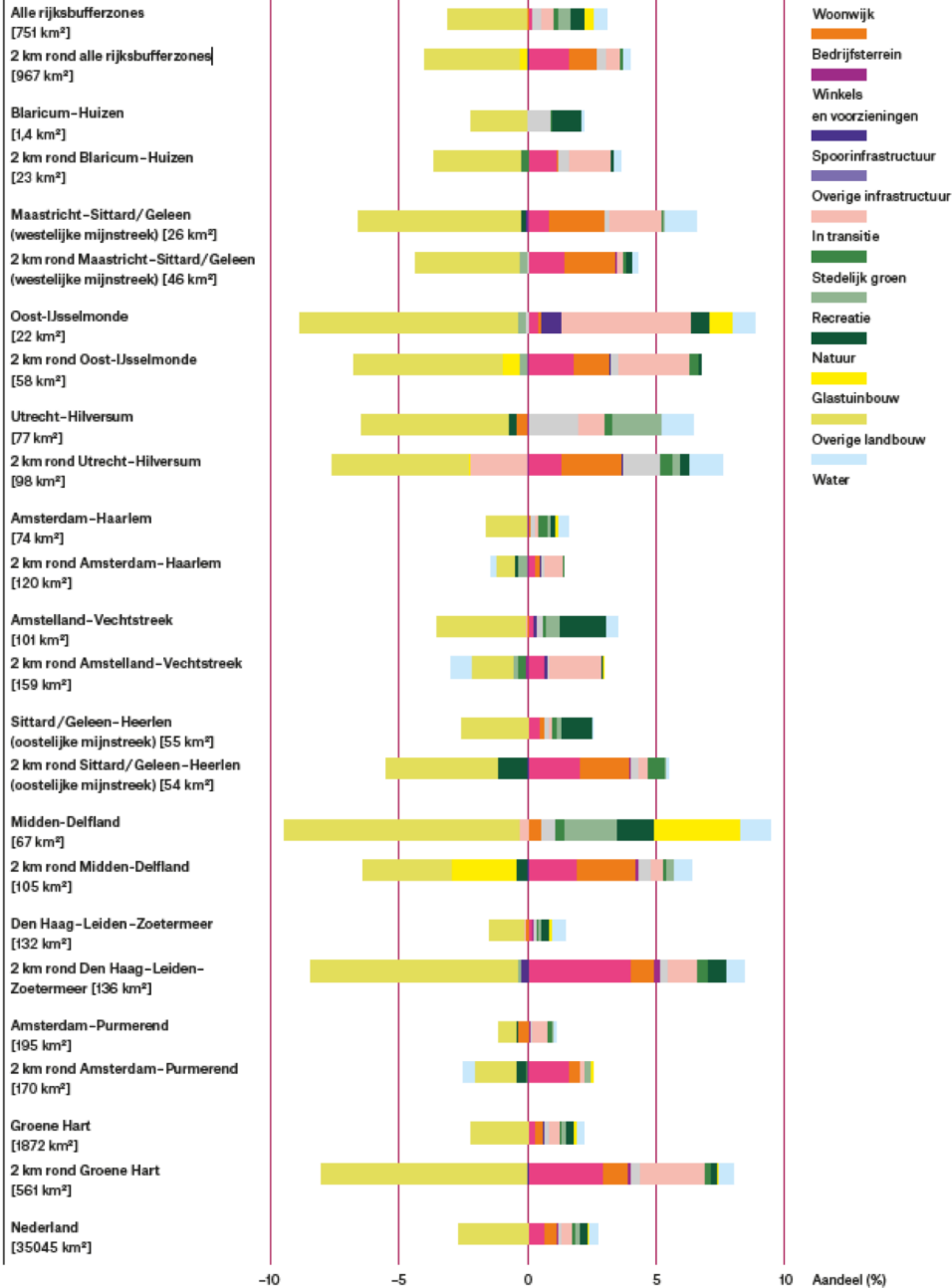


Fig. 5.3

### Netto functieverandering in Vinex-locaties, sleutelprojecten, mainports, greenports en rijksbufferzones in de periode 1996-2010\* Bron: CBS, bewerking PBL

