

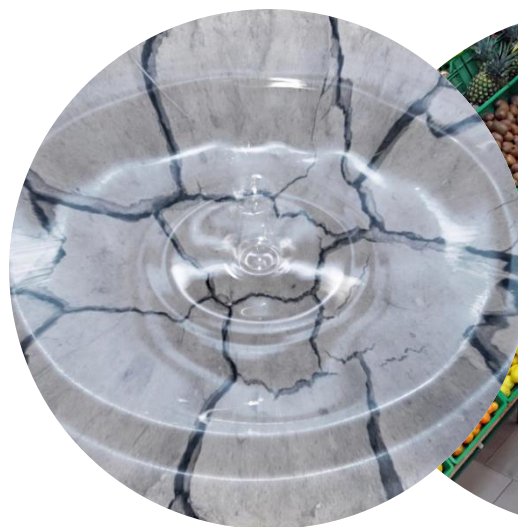
WELKOM

Jaarlijkse innovatiecirkel bijeenkomst

DATUM: 24 OKTOBER 2019

TIJD: 13:00u-17:30u

LOCATIE: GroentenFruit Huis; Zoetermeer



PROGRAMMA

13:00 - 13:10 uur	Welkom en Opening
13:10 - 13:30 uur	Stand van zaken
13:30 - 14:00 uur	Raamwerk Echte Prijs
14:00 - 14:30 uur	Raamwerk Eerlijke Prijs
14:30 – 15:00 UUR	PAUZE
15:00 - 16:00 uur	Casussen <ul style="list-style-type: none">- Korte inleiding- Casus "Biodiversiteit; kruidenrijk grasland en een eerlijke prijs"- Casus "Aardappelen"
16:00 - 16:30 uur	Evaluatie, leermomenten, wat zijn de plannen na PPS
16:30 – 17:30 uur	Afsluiting en Borrel

BELANGSTELLING VOOR PPS GROOT

- Loopt naar wens
 - Nieuwe partners sluiten zich aan.
 - Sinds januari 2019 zijn aangesloten:
 - PlantLab
 - Eosta
 - KANplant
 - Belangstelling bij derden is aanwezig dus reken op meer partners in de nabije toekomst.

BREDE BELANGSTELLING IN DE PERS

- Presentaties:
 - Ontbijt sessie Food valley in Wageningen
 - Circl in Amsterdam mmv ABN AMRO en True Price.
 - MBA Wageningen / Tilburg
 - WUR Business Day
- Artikelen:
 - Wageningen World juni 2019
 - NRC
 - Diverse andere bladen
- Eerste nieuwsbrief is uit!

NIEUWE EVENTS IN HET VOORUITZICHT

- December ABN AMRO.
- Januari 2020 Presentatie op Biobeurs.
- Afronding TEEB onderzoek naar veehouderijsystemen in Tanzania.
- Verkennen True Price activiteiten in het buitenland.

NIEUWE PARTNERS = NIEUWE CASUSSEN

- Opstart casussen is niet eenvoudig; straks meer.
- Veel werk achter de schermen gedaan.
- Medewerking partners nodig voor resultaten.

STEL JE VRAGEN!

- Programma is voor de partners opgesteld.
- Aarzel niet om vragen te stellen of wensen te uiten.
- Ook ideeën zijn welkom

ECHE PRIJS

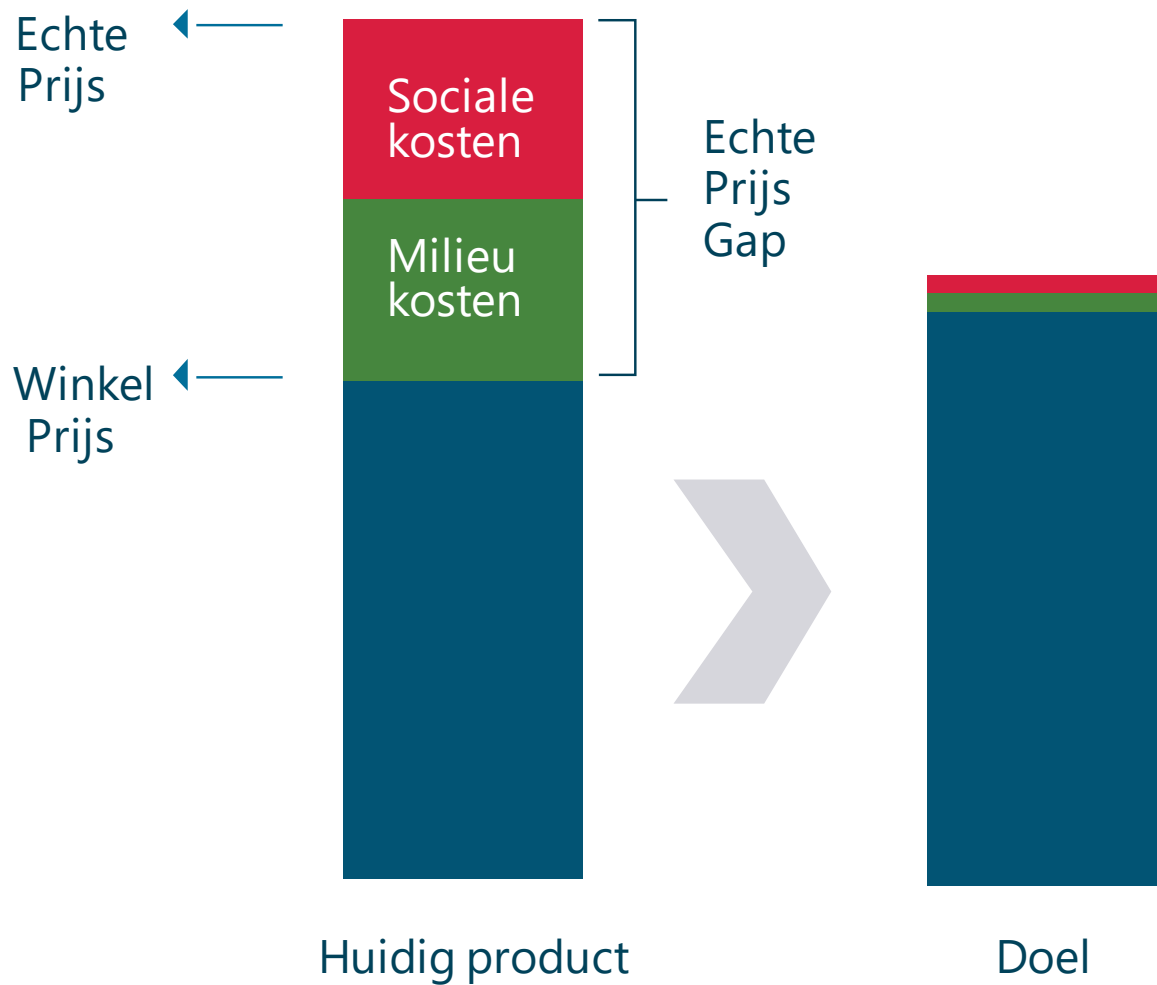
Reinier de Adelhart Toorop



PRODUCTIE VAN VOEDSEL GAAT SAMEN MET IMPACTS OP MENS EN MILIEU DIE NIET IN DE PRIJZEN ZITTEN

VANDAAG

- (heel korte) introductie echte prijs
- Voorbeeld: de echte prijs van cacao
- Wat willen we in de PPS ontwikkelen
 - En hoe kunnen jullie helpen!



OVER TRUE PRICE

*Opgericht in 2012,
specifiek om true
pricing te stimuleren*

*Eerste methode
wereldwijd die sociale
èn milieukosten meet
in de waardeketen*

*Doel: ontwikkeling
van een open source
standaard*

Selectie klanten



A roadmap for true pricing
Geb publiceerd 2019



Framework for Impact Statements
Geb publiceerd 2019 (met ons 'zusje' Impact Institute)



Principles for Impact Measurement and Valuation
Open source versie beschikbaar 2017

GEPUBLICEEERDE ECHE PRIJZEN (2015-2019)



TRUE PRICE EN WAGENINGEN ECONOMIC RESEARCH



SNEAK PREVIEW:

ONS NIEUWSTE IDEE: DE TRUE PRICE EXPERIENCE

De True Price Experience is de plek waar consumenten en professionals true pricing kunnen ervaren

Experiment met consumer marketing en communicatie rondom de echte prijs en de mogelijkheid die echt in de praktijk te brengen



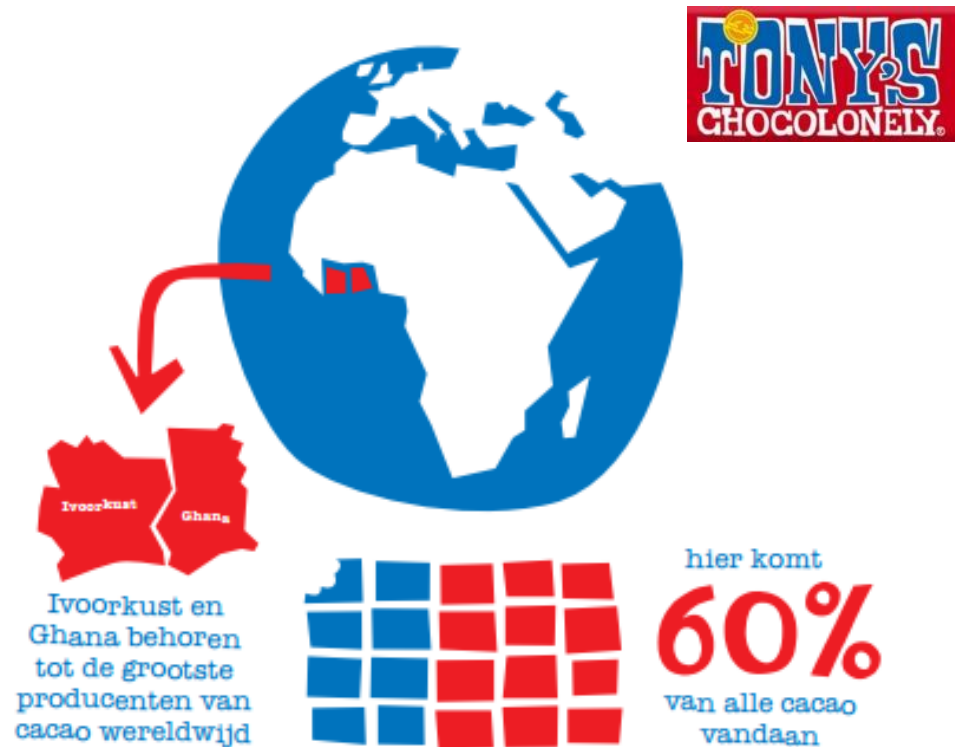
In ons nieuwe kantoor
Haarlemmerplein 2

VOORBEELD: DE ECHTE PRIJS VAN CHOCOLADE



Voorbeeld: de echte prijs van cacao/chocolade

- Kinderarbeid en slavernij zijn schrijnende sociale uitdagingen in de cocoa industrie
- Tony's is opgericht om te laten zien dat duurzaam produceren mogelijk is
- De ambitie van Tony's is om 100% slaafvrije chocolade te produceren en winstgevend te zijn
- Betaalt een premium van 35% aan de cocoaboeren





TONY'S MEET AL ZES JAAR HAAR EXTERNE KOSTEN MET TRUE PRICE

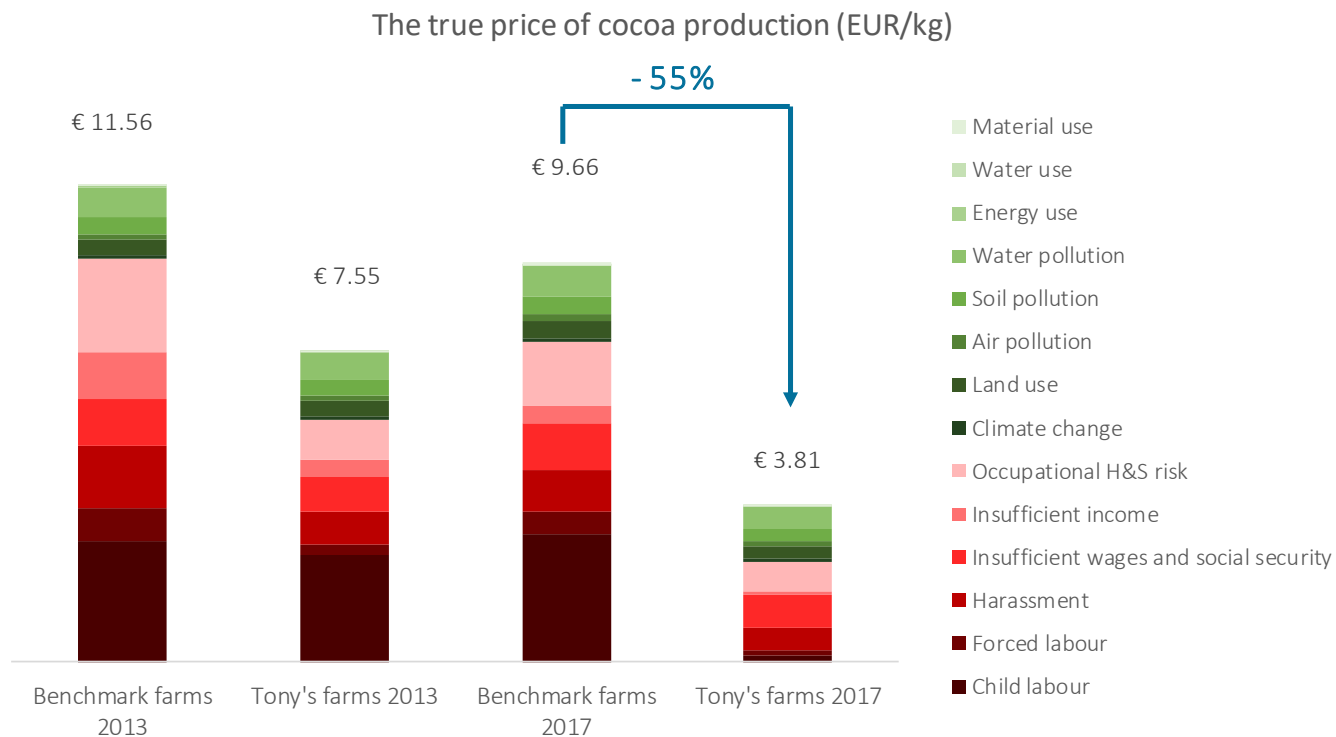


“Gewone” chocolade



Tony's chocolade

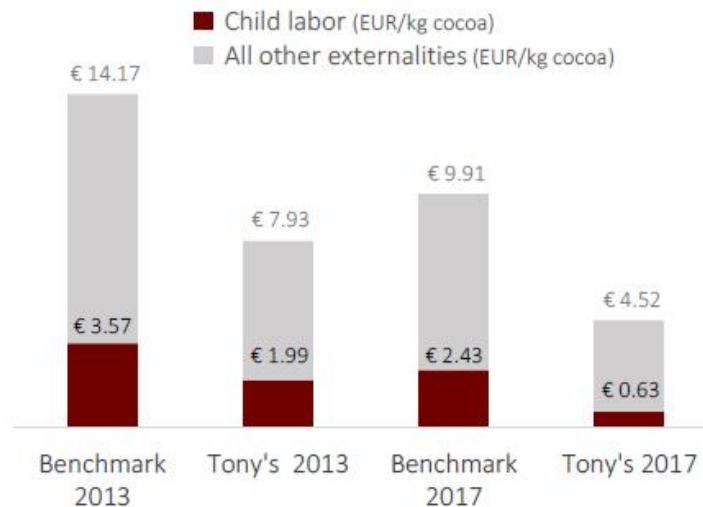
RESULTAAT: ~55% LAGERE EXTERNE KOSTEN DAN CONVENTIONELE CACAO



FOCUS OP BELANGRIJKE EXTERNALITEITEN BETAALT ZICH UIT

REPORTED 2015: Child labor

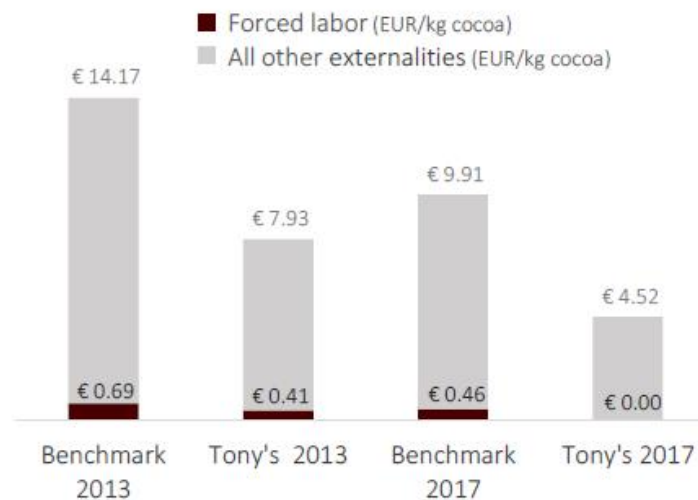
- 918,543 child laborers in Ghana
- 1,203,473 child laborers in Ivory Coast



FOCUS OP BELANGRIJKE EXTERNALITEITEN BETAALT ZICH UIT

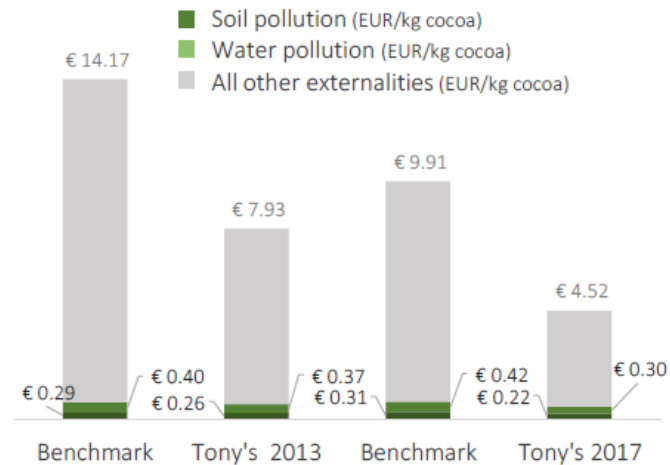
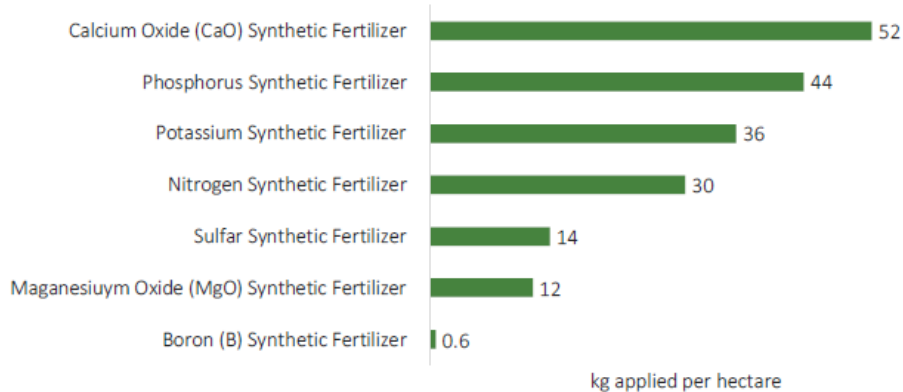
REPORTED 2018: Forced labor

- ~17,700 forced laborers in Ghana
- ~12,000 forced laborers in Ivory Coast

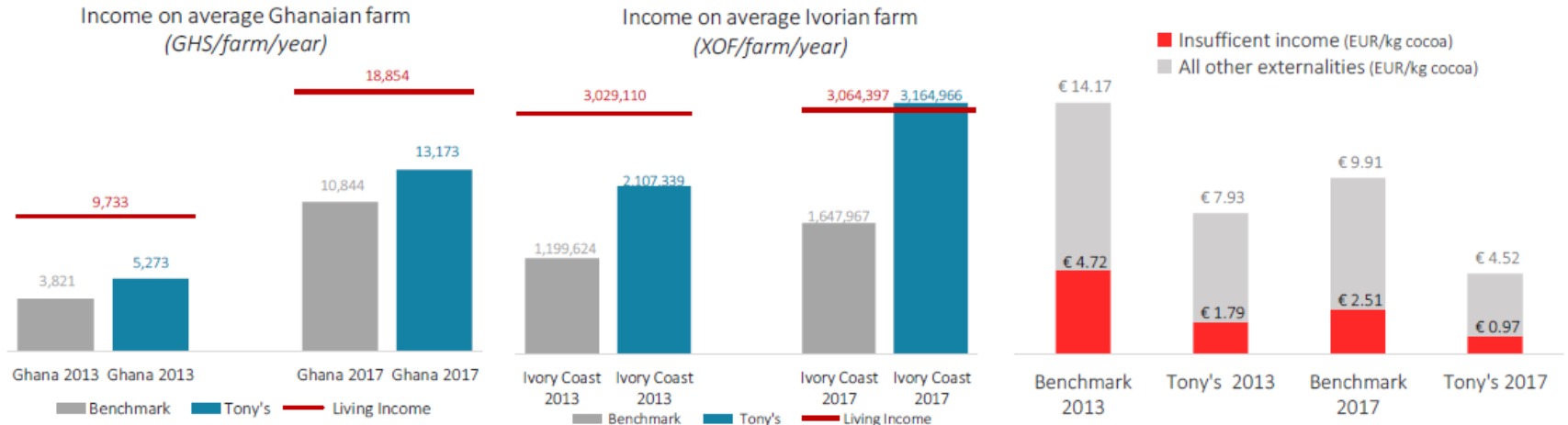


OOK NATUURLIJK KAPITAAL

Use of Fertilizers Tony's 2017



MAAR OOK NOG WERK AAN DE WINKEL!



IS HET MOGELIJK OM ZOWEL DUURZAAM ALS WINSTGEVEND TE ZIJN?

- Het doel van Tony's is om te laten zien dat een eerlijke keten en commercieel succes elkaar niet uitsluiten
- 36 miljoen repen; marktaandeel 20%
- Omzetstijging van 20-50% p.a. over laatste vijf jaar
- Uitbreiding naar het buitenland is begonnen. Te koop in België, Zweden en de Verenigde Staten.



METHODIEK: ONTWIKKELING OP 3 NIVEAUS



Waarderings-
raamwerk

Methodiek voor
food en agri

Impact-specifieke
methodologie

METHODIEK: ONTWIKKELING OP 3 NIVEAUS

Waarderings-
raamwerk

Methodiek voor
food en agri

Impact-specifieke
methodologie

- **Doel:** Leidend in methodiek ontwikkeling, verklaard normatieve keuzes
- **Status:** eerste publicaties gepland in oktober/november (door TP)



Valuation framework for true price assessment of agri-food products

Valuation framework for true price assessment of agri-food products

Version 1
October 2019

This document is the input version of the valuation framework for the PPS True and Fair Price based on the True Price methodology. It is to be used as a justification for the list of social and environmental impacts and as a basis for the development of consistent monetization factors for these impacts.

Contents

1. Introduction	2
2. What is the true price?	4
The true price.....	4
The rights-based approach	4
3. Which social and environmental impacts to include in a true price?	7
4. What is the remediation cost of an impact?.....	8
Types of costs.....	8
Guiding principles to select types of costs	8
Annex I List of rights and impacts	13
Annex II Steps to derive a monetization factor for true pricing.....	16

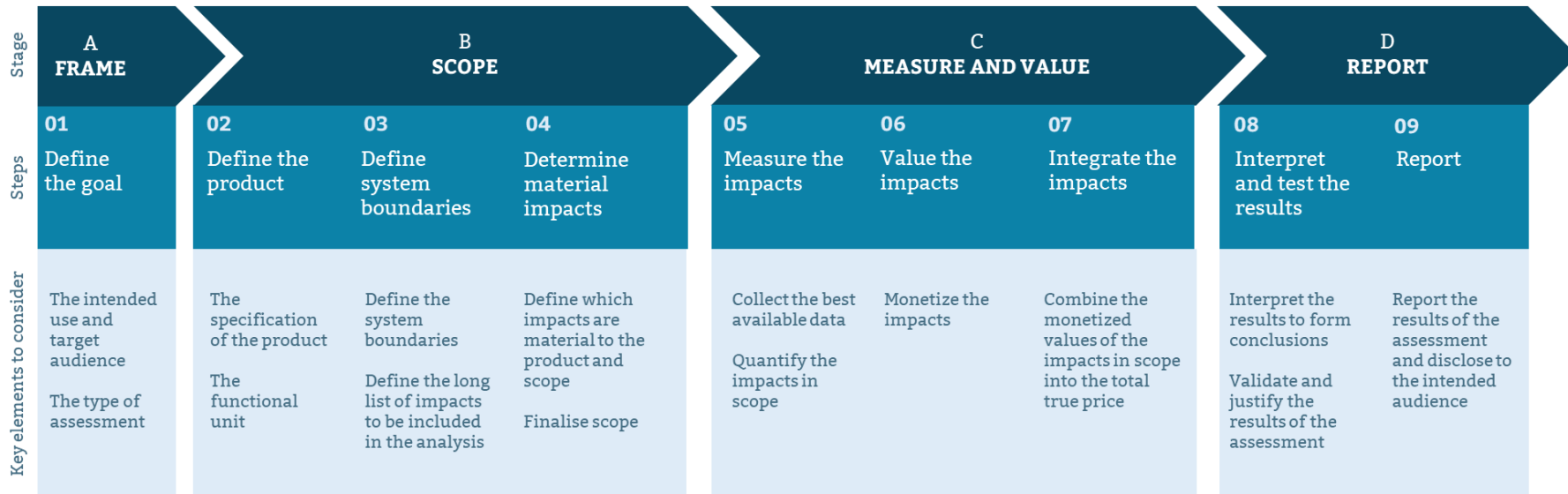
METHODIEK: ONTWIKKELING OP 3 NIVEAUS

Waarderings-
raamwerk

Methodiek voor
food en agri

Impact-specifieke
methodologie

- **Doel:** Levert stap-voor-stap ondersteuning bij het bepalen van de echte prijs van een (food en agri) product
- **Status:** Afrondende fase binnen de werkgroep; kan spoedig gedeeld worden voor casussen



METHODIEK: ONTWIKKELING OP 3 NIVEAUS

Waarderings-
raamwerk

Methodiek voor
food en agri

Impact-specifieke
methodologie

- **Doel:** Geeft ondersteuning, databronnen en monetisering-factoren per impact
- **Status:** Opzetten projectteam in volle gang. Private partijen worden aangemoedigd zich aan te sluiten

VOORLOPIGE LIJST VAN IMPACTS

Environmental impacts
Contribution to climate change
Fossil fuel depletion
Other non-renewable material depletion
Scarce water use
Air pollution
Water pollution
Soil pollution
Soil degradation
Land use
Land transformation
(Other) loss of biodiversity
(Other) loss of ecosystem services

Social impacts
Child labour
Forced labour
Gender discrimination
Nationality, ethnicity, ability and other forms of discrimination
Underpayment in the value chain
Excessive and underpaid overtime
Lack of social security
Insufficient income
Occurrence of harassment
Animal welfare below standard
Lack of freedom of association
Breach of land rights

Social impacts
Breach of indigenous rights
Negative effects of employee health & safety
Negative effects of consumer health & safety
Occurrence of corruption
Breaches of privacy
Deliberate misinformation/lack of transparency
Negative effects of community health & safety
Tax evasion

PRODUCTIE VAN VOEDSEL GAAT SAMEN MET IMPACTS OP MENS EN MILIEU DIE NIET IN DE PRIJZEN ZITTEN

- Laten we er samen iets aan doen!

Bedankt voor uw aandacht!

True Price BV
Haarlemmerplein 2
1013 HS Amsterdam
info@trueprice.org
020 240 3440

CONFIDENTIALITY REQUEST AND DISCLAIMER
Information, data, and drawings embodied in
this document are confidential and are supplied
with the kind request that they will be held
confidentially and not disclosed to third parties
without the prior written consent of True Price.



EERLIJKE PRIJS



INHOUD

- WP Eerlijke Prijs: probleemstelling, doel, methode
- Discussie

NIET IEDEREEN VINDT HET ALLEMAAL EVEN EERLIJK

Eén of meerdere ketenpartijen willen verduurzamen. Dat brengt extra kosten en risico's met zich mee. Ketenpartijen willen die op een eerlijke manier delen. Ketenpartijen hebben echter allemaal een (andere) mening over de eerlijkheid van de verdeling van de kosten, marges, risico's, etc. die gepaard gaat met verduurzaming.

- Verduurzamen = maatschappelijke kosten internaliseren.

NAAR EEN EERLIJKER PRIJSVORMINGSPROCES

Wij willen ervoor zorgen dat partijen geholpen worden om een proces door te maken waarin de prijsvorming voor iedereen zo eerlijk mogelijk wordt vormgegeven.

- Private verdeling van kosten, marges, risico's.
- Maatschappelijke kosten- en batenafweging.

AANKNOPINGSPUNTEN GEVEN VOOR VERBETERING

Wij gaan kijken naar hoe de keten is georganiseerd en de eventuele problemen vaststellen in de ketenorganisatie (o.a. marktfalens) die er voor zorgen dat één of meerdere partijen de verdeling van kosten en marges niet eerlijk vinden. Daarvoor gebruiken we een raamwerk.

Het raamwerk geeft vervolgens aanknopingspunten voor verbetering van de ketenorganisatie en de prijsvorming.

Raamwerk



HOE DENKEN JULLIE OVER...?

- Wat is een eerlijke prijs?

“Een eerlijke prijs is een prijs in de ideale wereld (perfecte markt)”

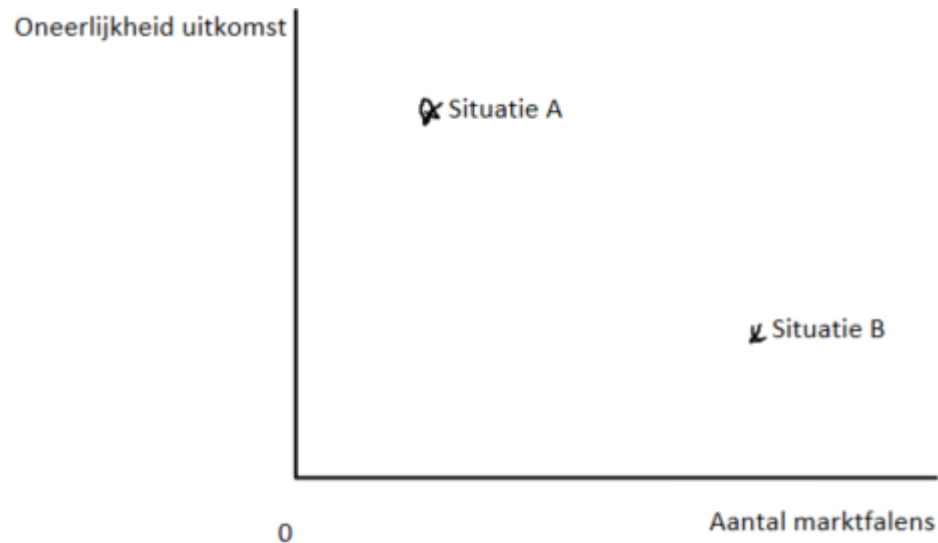
“Prijzen zijn eerlijk als alle handelspartners in de keten dat vinden”

“Een marktprijs is per definitie eerlijk”

“Eerlijke prijzen zijn echte prijzen”

HOE DENKEN JULLIE OVER...?

- Wat is een eerlijke prijs?
- Hoe moeten we omgaan met trade-offs?

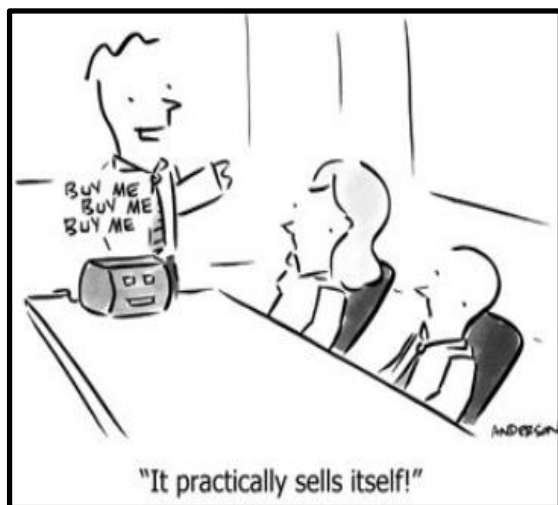


CONSUMENTENONDERZOEK

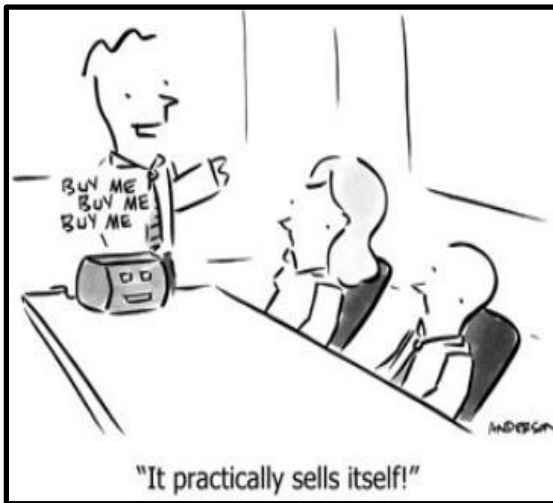
Mariet van Haaster- de Winter



WP 3 CONSUMENTENONDERZOEK



WP 3 CONSUMENTENONDERZOEK



- Niet waar!

"It practically sells itself!"

BALANCING SUSTAINABILITY & NUTRITION



CASUSSEN

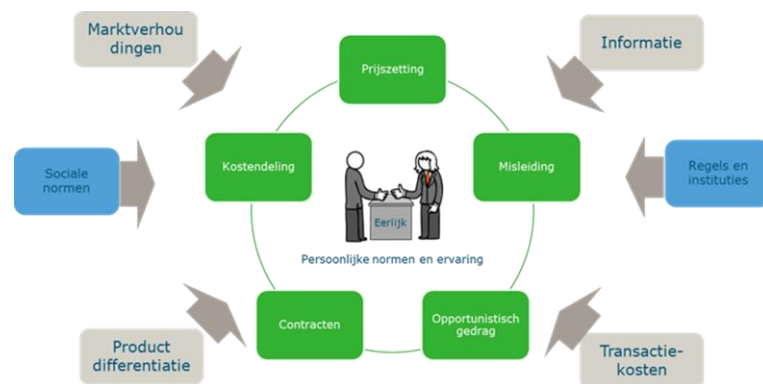
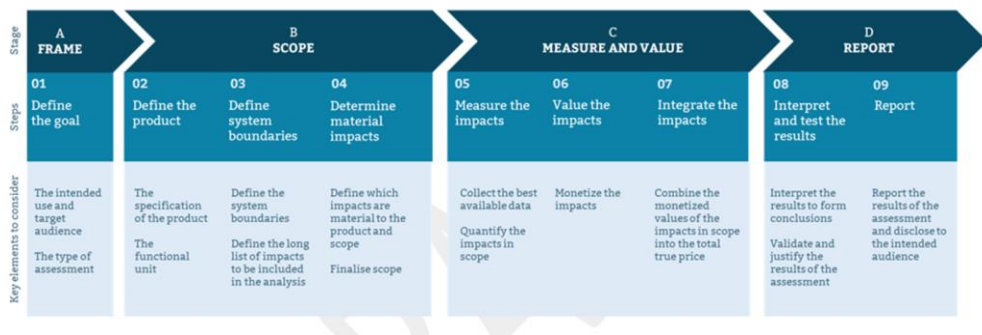
Bas Janssens

ECHTE
EERLIJKE
PRIJ\$



WAAR STAAN WE?

Linken met raamwerken WP1 (echte prijs) en WP2 (eerlijke prijs).



CASUS TAFELAARDAPPEL

Deelnemers: Stichting NAO projecten, Nedato en Jac van Oord

Start: januari 2019



Doel:



- Kostprijs (regulier, biologisch)
- Echte prijs (CO2e, biodiversiteit en verpakkingen)
- Eerlijke prijs



CASUS BIODIVERSITEIT (LTO)

- Partners: LTO, Deltaplan Biodiversiteit, FNLI, TAPP
- Deltaplan biodiversiteit
- Kruidenrijk grasland
- Eerlijke prijs
- Centrale vraag:
 - Hoe 'verdienmodel' in de keten incorporeren?
 - Eerlijke verdeling van de lasten en lusten
 - Juridische en wettelijke aspecten (o.a. wetsvoorstel duurzaamheidsinitiatieven).



BIOLOGISCHE VARKENSHOUDERS

- Echte prijs.
- Keten: voer tot aan afleveren vleesvarken (excl. slachterij).
- Impact en effecten van gebruik gangbaar versus biologisch graan.



STICHTING EKO



- Stichting EKO, Do-It, Udea, de Halm, telers, handel.
- Eerlijke prijs.
- Focus: meerwaarde genereren voor rustgewassen in biologische bouwplan.
- Ontbijtgranen.
- Ketenarrangementen.



EOSTA

- Importeur, inpakker en distributeur van verse biologische groente en fruit.
- Internationale fruitlijnen (ananas, mango, citrus).
- Echte prijs, start 2020.



CASUS PLANTLAB

- Vertical farming: echte prijs.
- Slamix.
- Vergelijking: gangbare teelt, kasteelt, verticale teelt:
 - Biologisch.
- Energie (CO₂e), water.



KANplant

- KANplant.
- Samenwerkingsverband van twaalf potplantkweker.
- Tuinbouw-/stadregio Arnhem-Nijmegen.
- Echte prijs.
- O.a. Energie.



OVERIGE

- 2019: 3 nieuwe casussen.
- Diverse verzoeken en aanvragen.
- Nog ruimte voor nieuwe casussen.

CASUS BIODIVERSITEIT

Katja Logatcheva



CASUS BIODIVERSITEIT (LTO)

- Partners: LTO, Deltaplan Biodiversiteit, FNLI, TAPP
- Deltaplan biodiversiteit
- Kruidenrijk grasland
- Eerlijke prijs
- Centrale vraag:
 - Hoe 'verdienmodel' in de keten incorporeren?
 - Eerlijke verdeling van de lasten en lusten
 - Juridische en wettelijke aspecten (o.a. wetsvoorstel duurzaamheidsinitiatieven).



Aardappelen

Willy Baltussen namens Bas Janssens

ECHTE
EERLIJKE
PRIJ\$

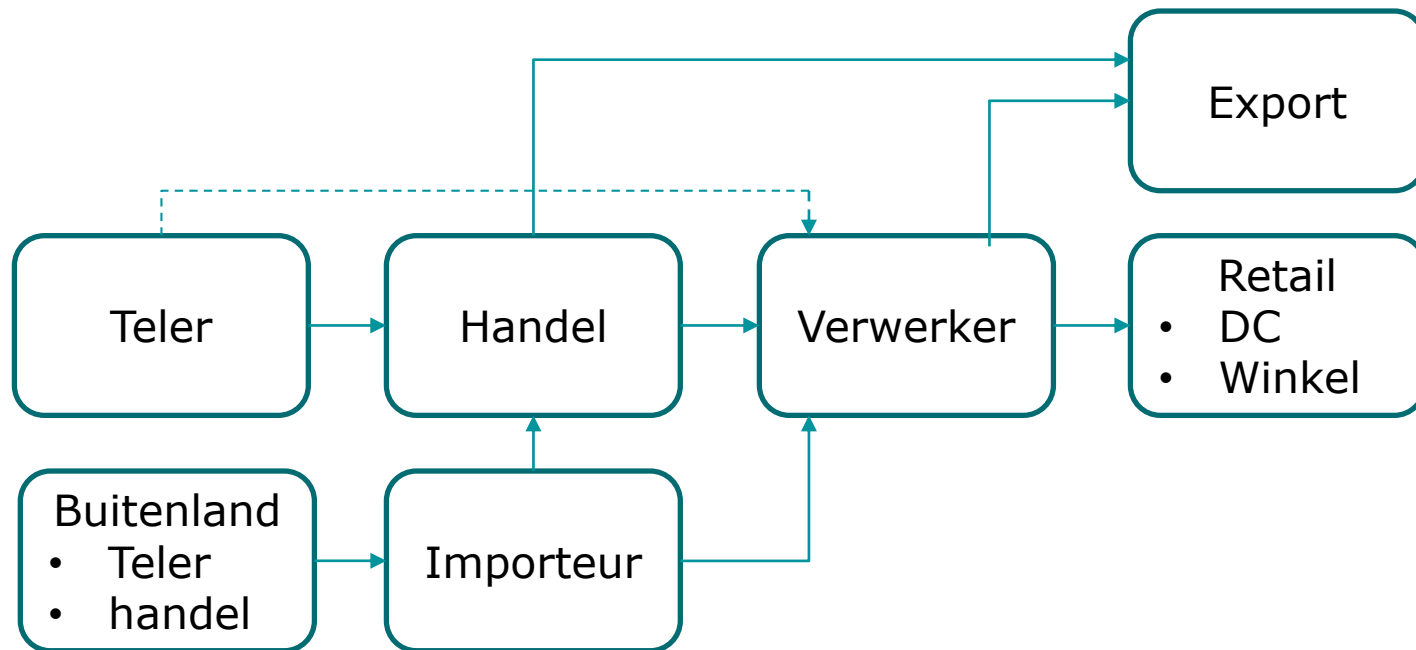


CASUS TAFELAARDAPPEL

- Tafelaardappel, 3 kg verpakt
- Kostprijs
 - Referentie
- Echte prijs
 - Klimaat
 - Biodiversiteit (o.a. PlanetProof, Deltaplan, AH)
 - Bodem
 - Verpakking
- Eerlijke prijs
 - Retail



KETEN TAFELAARDAPPEL



KOSTPRIJS (NAV)

- Binnen de PPS casus nog niet gereed
- Ter indicatie NAV consumptieaardappelen (bulk):
 - € 0,192 per kg (opbrengstprijis, ex BTW)
 - 15% marge
 - € 0,167 per kg netto
- Waarderingsgrondslagen en toerekening
- Grondprijs € 1.250 per ha

KLIMAAT AARDAPPEL

- Broeikasgas emissies: kg CO₂e per kg of ha.
- Blonk (2017; PBL):
 - 0,094 CO₂e per kg consumptieaardappel (48,4 ton per ha).
 - 4.550 kg CO₂e per ha consumptieaardappel (reguliere teelt).
 - Geen rekening gehouden met: atmosferische depositie, minerale stikstof die beschikbaar komt uit de bodem vanwege groenbemesters of vanwege afbraak van organische stof.
 - Wel incl. afgevoerde N en P in (co)product.
- NAV (Cool Farm Tool): 3.864 kg CO₂e voor aardappelen (50 ton per ha incl. bewaring).

KLIMAAT AARDAPPEL 2

- Social Cost of Carbon (model 'high impact'; 3% discount rate): 0.11 EUR₂₀₁₉/kg CO₂-eq (Environmental Protection Agency 2017).
- $4.550 \text{ kg CO}_2\text{e} * € 0,11 \text{ kg CO}_2\text{-eq} = € 500 \text{ per ha of wel € } 0.01 \text{ per kg aardappel.}$

VERPAKKING

Impacts:

Klimaat bij productie plastic (CO₂e)

Plastic in milieu (effect op biodiversiteit, gezondheid verwijderen plastic, ...)

<https://timeforchange.org/plastic-bags-and-plastic-bottles-CO2-emissions>

ECHTE PRIJS VERPAKKING (CO2E)

- Ruwe indicatie: 6 kg CO2e per kg plastic (folie).
Plastic zak: 6 gram = 0.036 kg CO2e per zak
45.000 kg / ha = 15.000 zakken a 3 kg aardappel
→ 540 kg CO2e per ha aardappel
- $540 \text{ kg CO2e} * €0,11 \text{ per kg CO2e} = €59,40$
 $= €0,00132 \text{ per kg aardappel}$
- Exclusief kratten en trolleys

ECHTE PRIJS EN CONSUMENTENPRIJS

- Aanname: hogere telersniveau 2,5 cent per kg.
- Telersprijs is 30% van consumentenprijs.
- 2,5 cent per kg extra telerprijs komt neer op 8,3 cent consumentenprijs (ex. BTW) of 9,08 cent per kg (incl. 9% BTW).
- Of wordt in de consumentenprijs alleen 2,5 cent doorberekend (2,73 incl. BTW = afgerond 3 cent per kg).
- 3 of 9 cent per kg extra?: Eerlijke prijsvraag!

PLANETPROOF

- Studie CLM (basis: KWIN 2018)
- Maatregelen PlanetProof:
 - Duurzamer middelengebruik
 - Diverse teeltmaatregelen (o.a. meten en waarschuwingssystemen)
 - Certificeringskosten
- Meerkosten PlanetProof aardappelen € 985 per ha
- € 0,0246 extra per kg aardappel (telersniveau)
 - Hoe door berekenen in de keten aan de consument?

UIT RAPPORT CLM

Tabel 3: Meerkosten/meerprijs PlanetProof consumptieaardappel

	Type meerkosten/ meerprijs	Euro/ ha	Cent/kg**
1.	Middelengebruik	€ 245	0,61
2.	Maatregelen in/rond de teelt	€ 563	1,41
3.	Certificering*	€ 49	0,12
	Totaal Meerkosten	€ 857	2,14
4.	PlanetProof-Bonus 15%	€ 128	0,32
	Totaal meerprijs	€ 985	2,46

* In 1^e jaar € 11/ha aanmeldingskosten extra.

** Uitgaande van netto opbrengst van 40.000 kg/ha.

HARTELIJK DANK VOOR UW AANDACHT!

Willy Baltussen
Reinier de Adelhart Toorop
Katja Logatcheva
Mariët van Haasteren- de Winter
Bas Janssens

[PPS Echte en Eerlijke Prijs](#)

