

Diagnose bijenziekten en monitoring

15-10-2022

Dirk-Jan Valkenburg



Agenda

- Werkgroepen bijengezondheid en diagnose
 - Diagnose boom
 - Vernieuwde handleiding

- CBPV monitor onderzoek
 - Prevalentie CBPV in NL
 - Plan van aanpak

- Interactieve sessie (enquête)
 - WooClap (wooclap.com/bijen)
 - Laboratorium diagnose voor bijenziekten

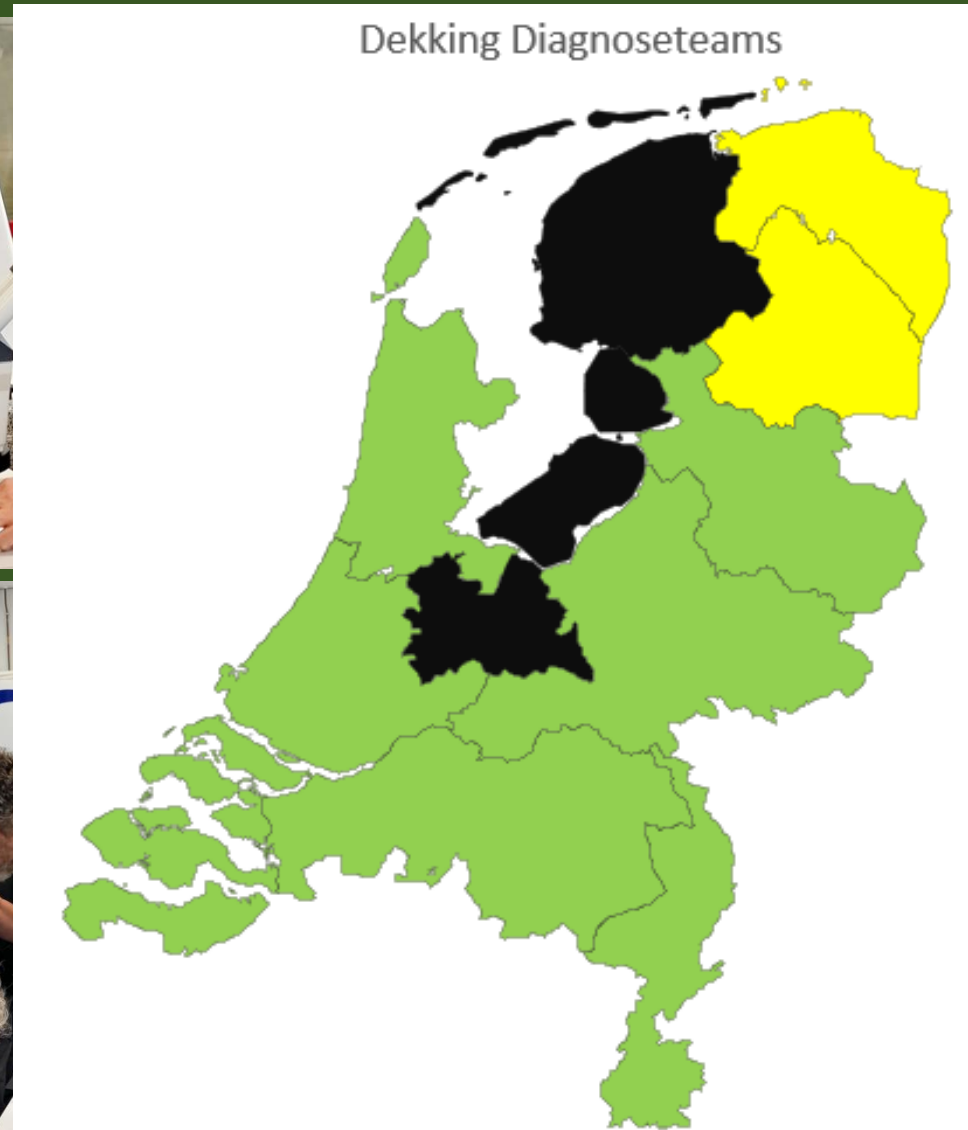
Werkgroepen Bijengezondheid en diagnose

- Voorjaarsinspectie
- Oorzaak? Preventie? Wat nu?
- Diagnoseteams

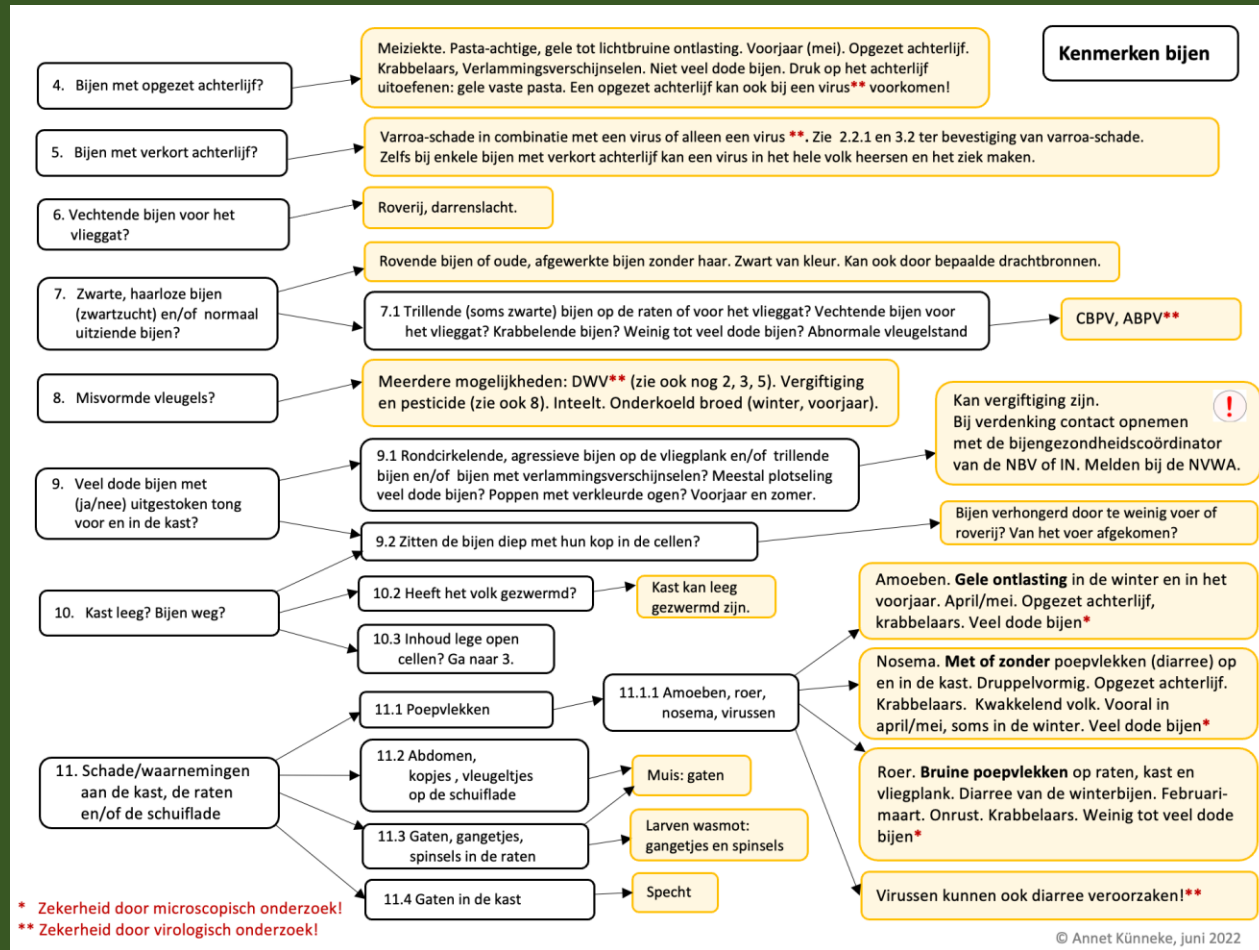
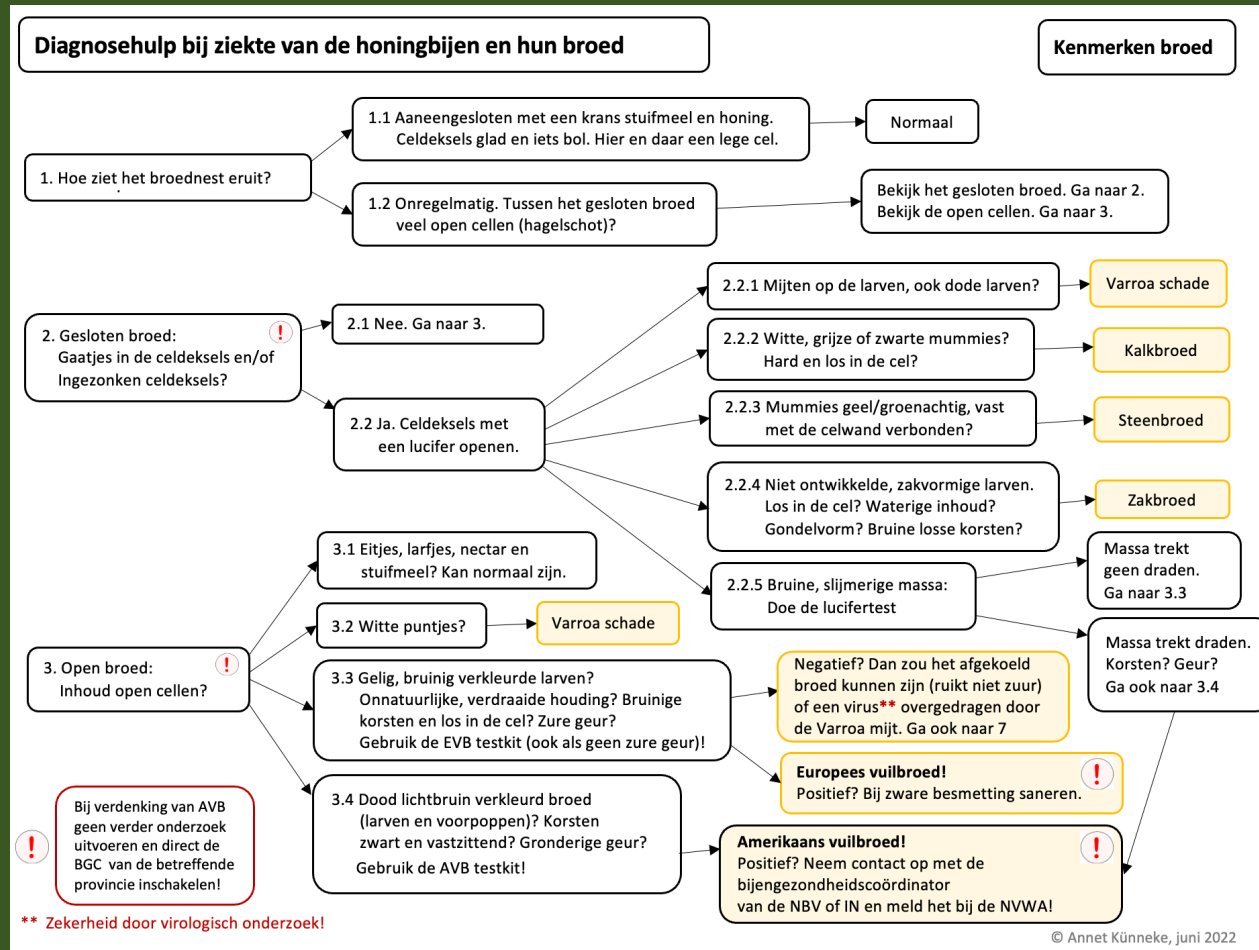


Werkgroepen Bijengezondheid en diagnose - Bijengezondheidsteams

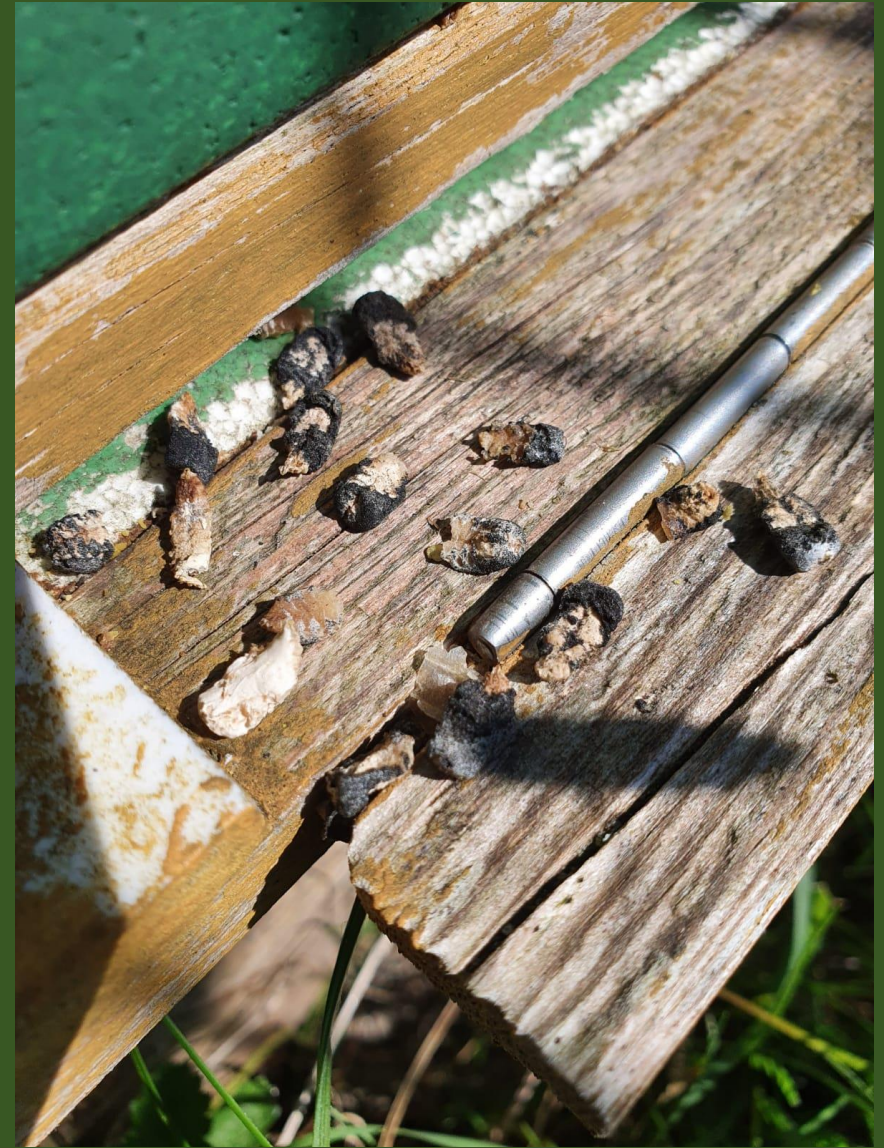
- Werkgroepen bijengezondheid en diagnose
 - Honingprogramma Module Diagnose Bijenziekten
 - Sinds 2013, op regionaal niveau, zelfstandig diagnoses uitvoeren
 - Onder begeleiding van Bijen@WUR
 - Zeven actieve diagnose teams
 - In de afgelopen periode meerdere producten tot stand gekomen



Werkgroepen Bijengezondheid en diagnose - Diagnoseboom



Werkgroepen Bijengezondheid en diagnose – Voorbeeld (broed)

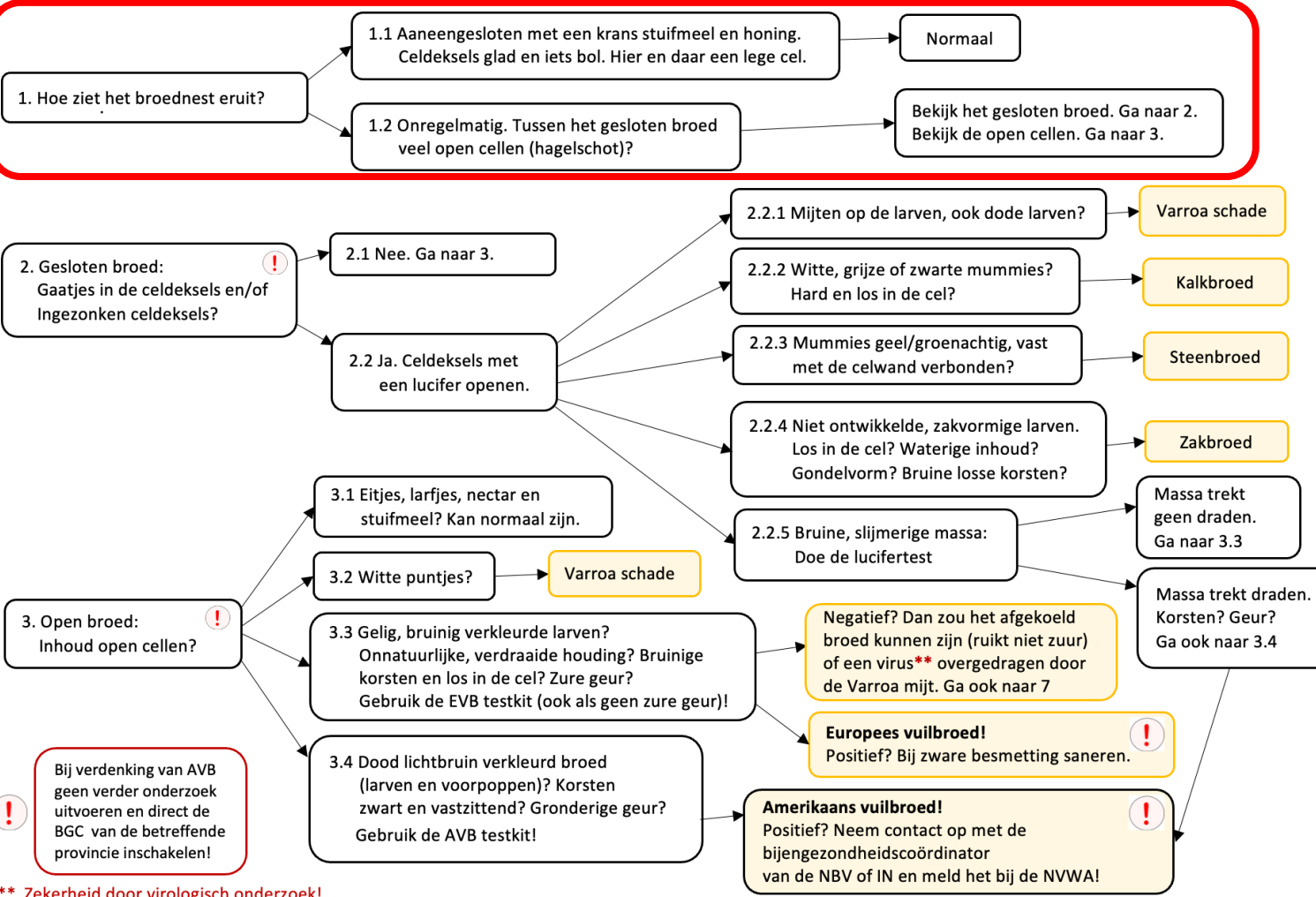


Werkgroepen Bijengezondheid en diagnose – Voorbeeld (broed)



Diagnosehulp bij ziekte van de honingbijen en hun broed

Kenmerken broed



! Bij verdenking van AVB geen verder onderzoek uitvoeren en direct de BGC van de betreffende provincie inschakelen!

** Zekerheid door virologisch onderzoek!

© Annet Künneke, juni 2022

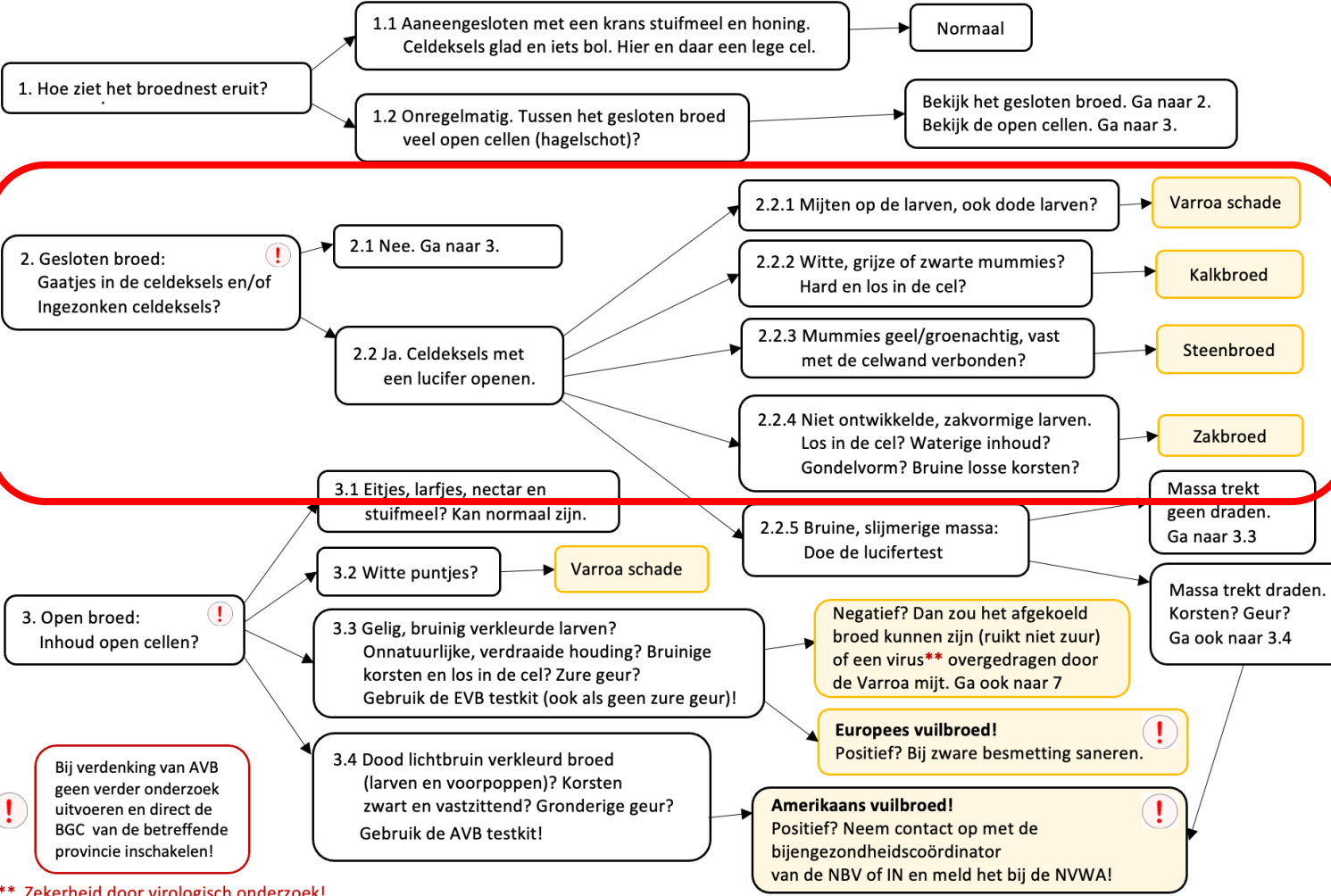


Werkgroepen Bijengezondheid en diagnose – Voorbeeld (broed)



Diagnosehulp bij ziekte van de honingbijen en hun broed

Kenmerken broed



! Bij verdenking van AVB geen verder onderzoek uitvoeren en direct de BGC van de betreffende provincie inschakelen!

** Zekerheid door virologisch onderzoek!

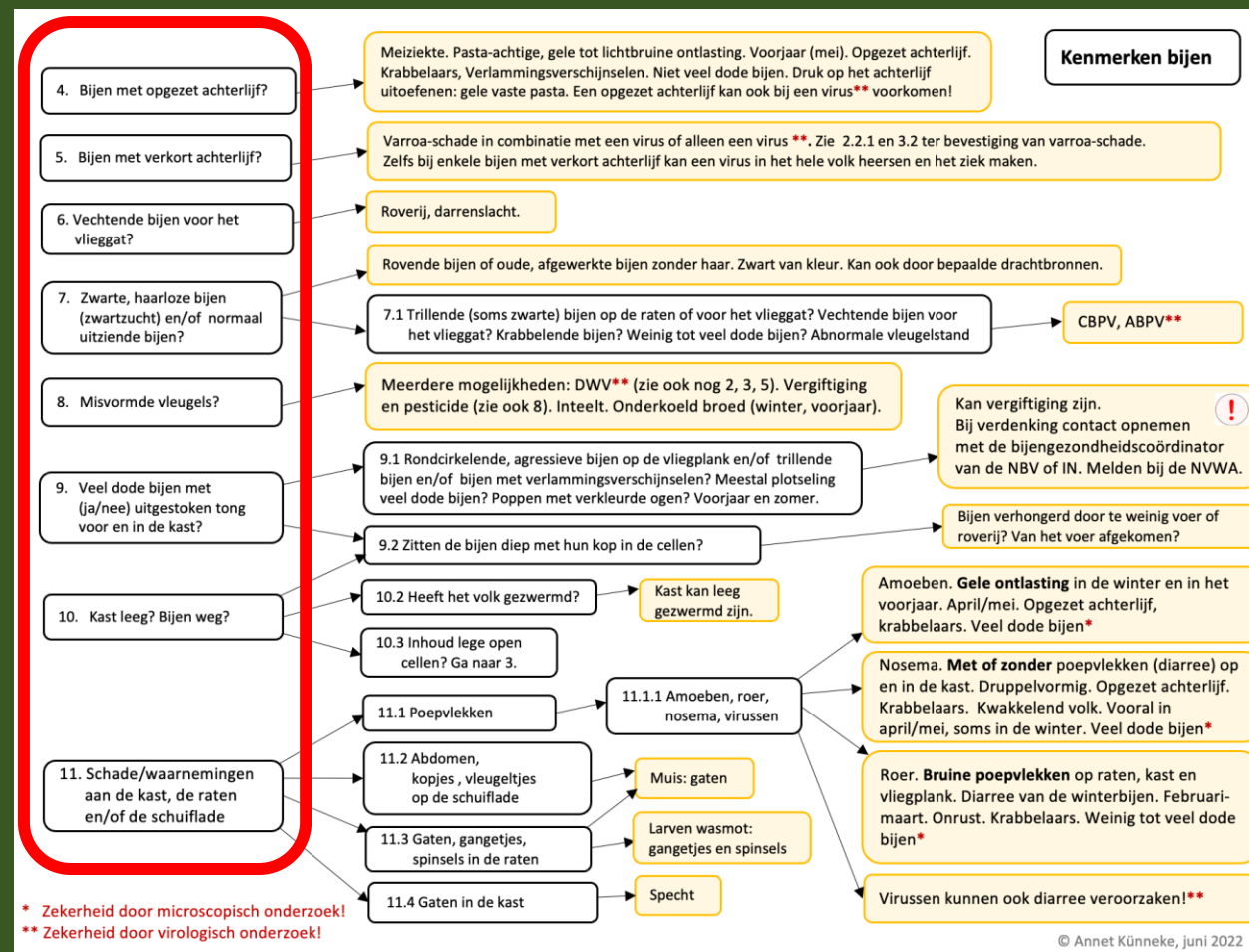
© Annet Künneke, juni 2022



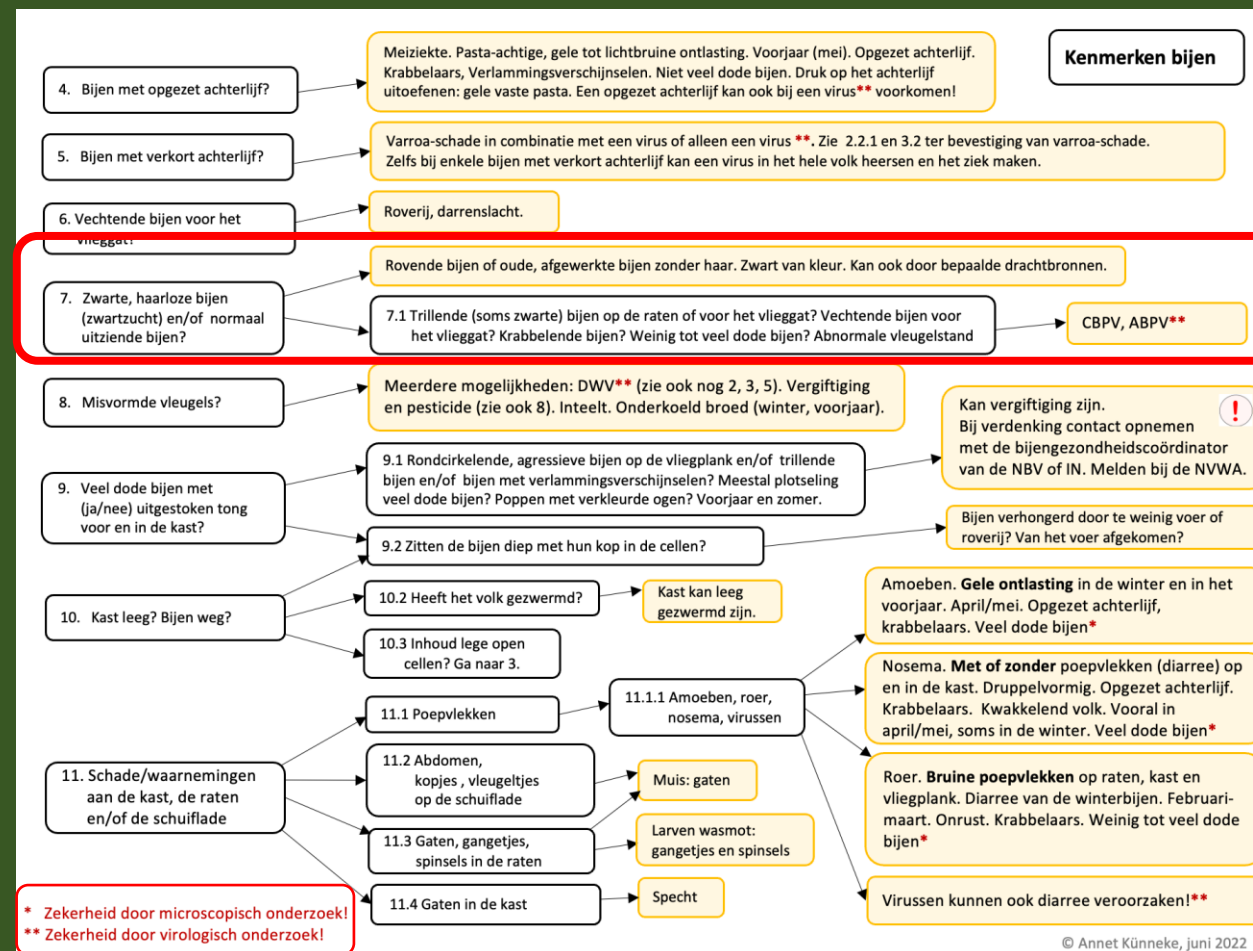
Werkgroepen Bijengezondheid en diagnose – Voorbeeld (bijen)



Werkgroepen Bijengezondheid en diagnose – Voorbeeld (bijen)



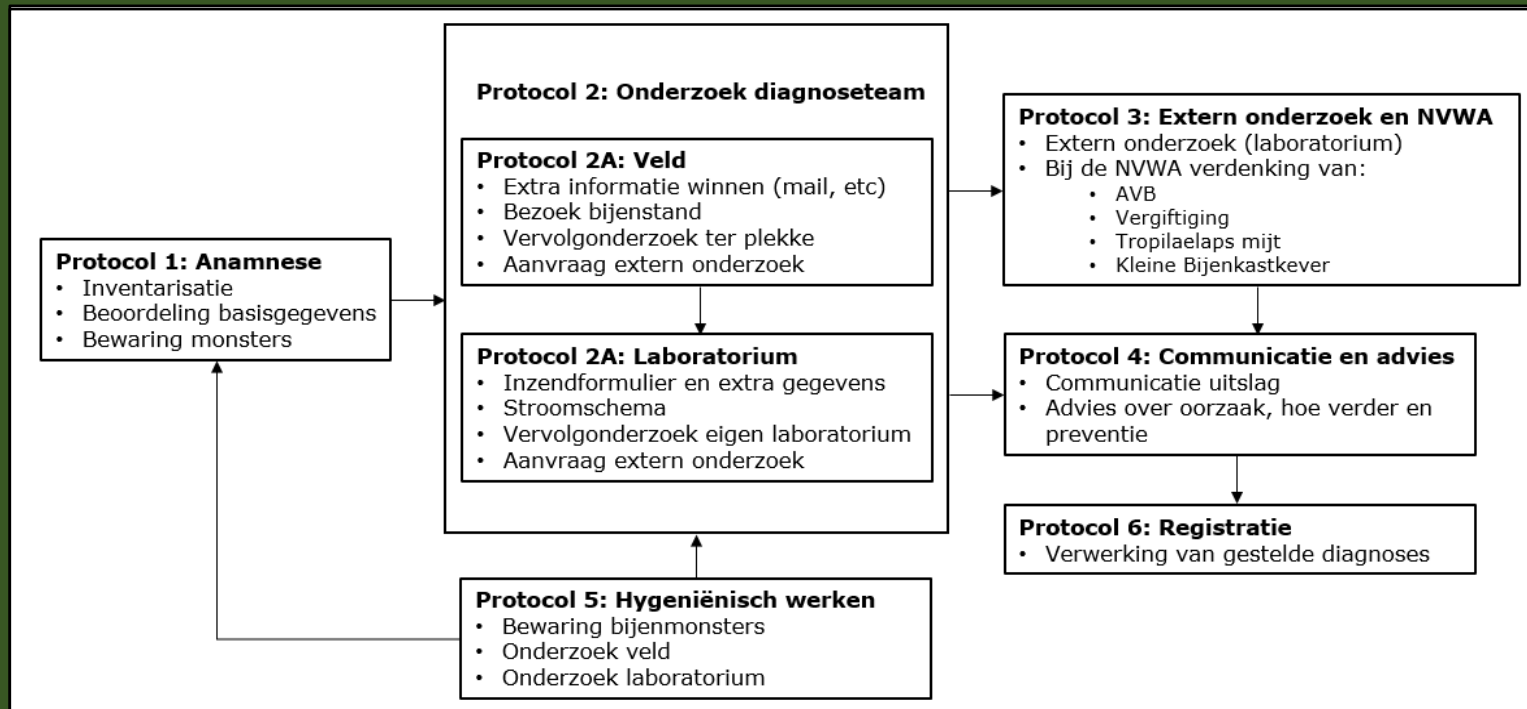
Werkgroepen Bijengezondheid en diagnose – Voorbeeld (bijen)



Werkgroepen Bijengezondheid en diagnose – Handleiding

■ Nieuw handleiding Diagnose bijenziekten (eerste versie)

- Werkwijze Protocollen
- 26 Bijenziekten en bedreigingen uitgewerkt
- Uitslagen centraliseren -> monitoren!



WAGENINGEN
UNIVERSITY & RESEARCH

HANDLEIDING DIAGNOSE BIJENZIEKTEN

Deze handleiding is bedoeld om diagnose van bijen- en broedziekten uit te voeren en te documenteren volgens het NBN



Annet Künneke, Joke van Gils, Ed van Klink, Chrys Charpentier en Dirk Jan Valkenburg¹

¹ Wageningen Plant Research, Wageningen University & Research

Deze handleiding is tot stand gekomen binnen het "Nationaal Programma Honing 2020-2022" in opdracht van het ministerie van Landbouw, Natuur en Voedselkwaliteit en uitgevoerd in het kader van het EU honingprogramma 2020-2022 NP20.1, met cofinanciering vanuit het beleidsondersteunend onderzoek (projectnummer BO-43-011.03-005 en BO-43-102.04-003).

Werkgroepen Bijengezondheid en diagnose - CBPV Monitor

- Chronisch Bijen Paralyse Virus
- Wint CBPV terrein in Nederland?
- Eerste stap, verzamelen van bijenmonsters in NL
 - Oproep aan iedereen in de zaal!
 - Landelijke dekking (>5 bijenstanden per provincie, 3 volken per bijenstand)
 - Weersvoorspelling komende twee weken 'gunstig'
- Aanmelden om mee te doen:
 - Aanmeldformulier (Google Forms) via QR code/link (lunch)
 - Volledig pakket thuis gestuurd
- AVB Monitor onderzoek in 2023 in NL (Heather Graham)

AANMELD FORMULIER
CBPV MONITOR



of

tinyurl.com/CBPV2022

Werkgroepen Bijengezondheid en diagnose - Bijenmonsteren

■ Protocol bemonsteren:

- Voor virus onderzoek levende bijen
- 30-50 bijen (ongeveer halve cup)
- Verzamel bijen op buitenste, volledig bezette bijen
 - Controleer op aanwezigheid moer!
- “Schraapmethode” of krantenpapier
- Suikerdeeg

■ Monsters opsturen naar Bijen@WUR

- Communicatie



Einde

VRAGEN?

AANMELD FORMULIER
CBPV MONITOR



of

tinyurl.com/CBPV2022