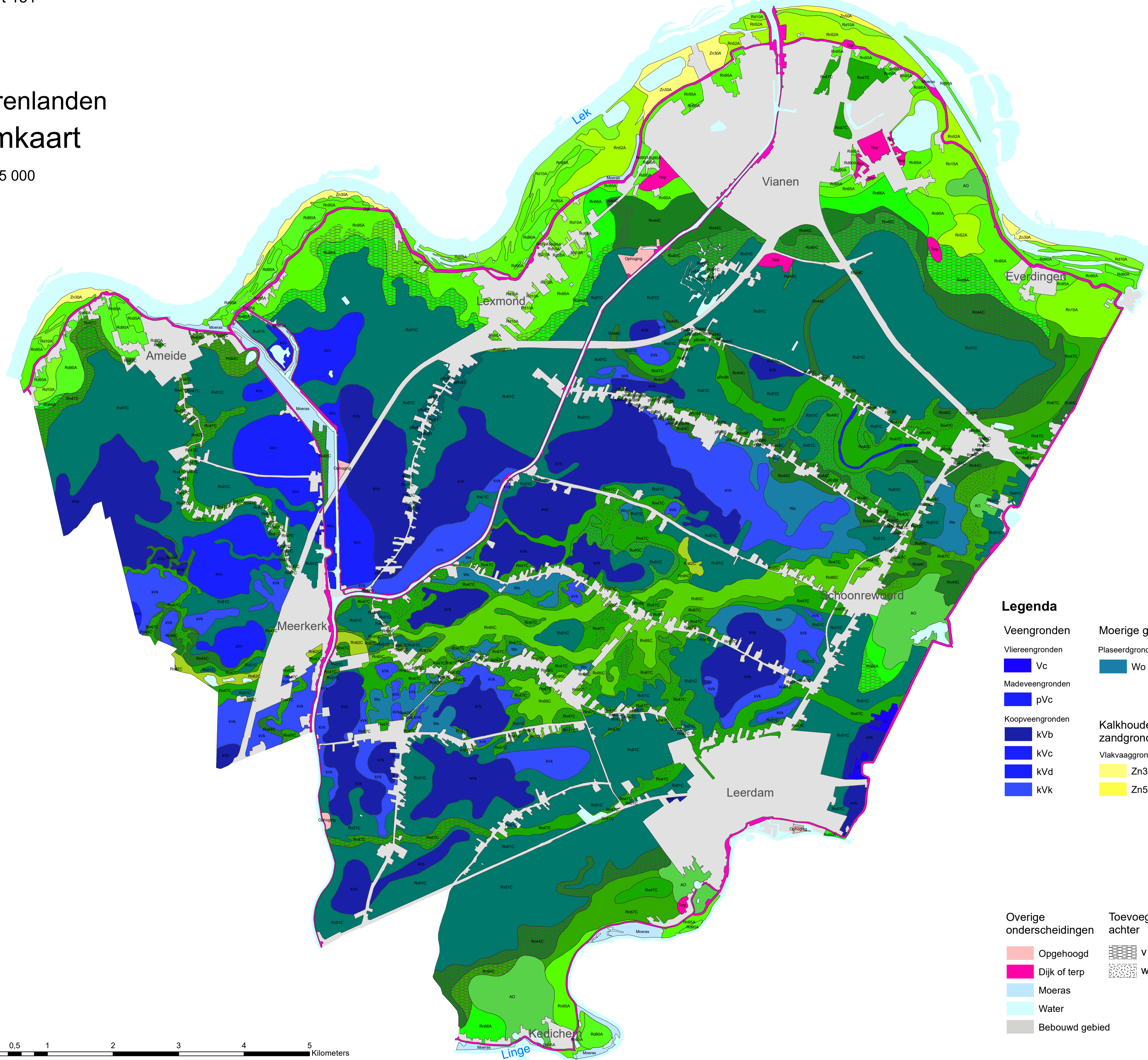


Vijfheerenlanden Bodemkaart

Schaal 1 : 25 000



Legenda

Veengronden

- Vliereengronden
Vc
- Madeveengronden
pVc
- Koopenveengronden
kVb
kVc
kVd
kVk

Moerige gronden

- Plaseerdgronden
Wo
- Kalkhoudende zandgronden
Zn30A
Zn50A

Kalkhoudende rivierkleigronden

- Ooivaaggronden
Rd10A
Rd90A
- Poldervaaggronden
Rn15A
Rn95A
Rn66A
Rn52A
- Nesvaaggronden
Ro60A
- Drechtvaaggronden
Rv01A
- Associatie overslaggronden
AO

Kalkloze rivierkleigronden

- Leekeerdgronden
pRn86
- Liedeerdgronden
pRv81
- Poldervaaggronden
Rn95C
Rn94C
Rn62C
Rn67C
Rn47C
Rn44C
- Nesvaaggronden
Ro40C
- Drechtvaaggronden
Rv01C

Overige onderscheidingen

- Opgehoogd
- Dijk of terp
- Moeras
- Water
- Bebouwd gebied

Toevoegingen achter

- V
- W

Zie <https://legenda-bodemkaart.bodemdata.nl/> voor een uitvoerige beschrijving van de bodemcodes

