

# Beslisboom

Kennis over wat u kan doen is essentieel om duurzaam watermanagement op de Wageningse Eng te realiseren. Deze beslisboom is een middel om inzicht te krijgen in welke maatregel hiermee kan helpen.

**Legenda**  
 Impact: Kosten: €  
 Tijd: Schaal:

Start

## Inzicht en bewustzijn

Inzichten in- en bewustzijn van uw watergebruik is essentieel. Hiermee weet u hoe u verbonden bent met het grotere watersysteem en wordt u geïnformeerd op wat er op dit moment gebeurt in de Wageningse Eng. Deze kennis helpt met het kiezen van maatregelen die voor u toepasbaar zijn.

Ziet u de noodzaak om water efficiënter te gaan gebruiken in de Wageningse Eng?

ja

Informatie



Watersysteemanalyse



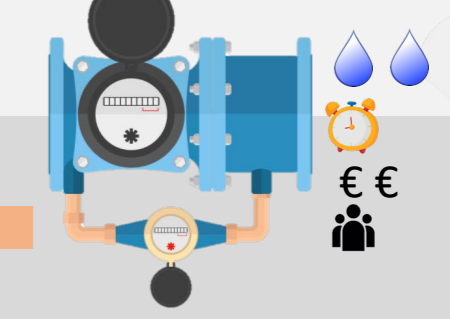
Bent u bekend met de inzichten van andere watergebruikers?

ja

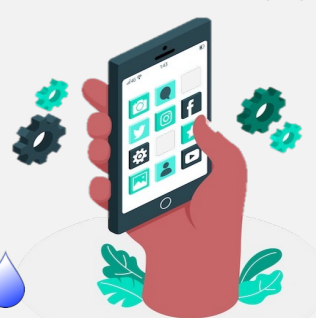
Heeft u inzicht in uw watergebruik?

ja

Watermeters



+ verbonden app



Community building

nee



nee

nee

Efficiëntie

De eerste stap naar duurzaam watergebruik is om het meeste uit het al beschikbare water te halen.

Houdt u dieren?

ja

Weidepompen



nee

Irrigatiebeheer

nee

Verbouwt u gewassen?

ja

Gewasbeheer



## Regenwateropslag

Met inzicht in u waterverbruik, en maatregelen om water efficiënter te gebruiken, kan het zijn dat u toch nog niet kan voorzien in uw waterbehoefte. Regenwater is de meest duurzame bron van water, en deze maatregelen proberen de beschikbaarheid van deze waterbron te vergroten.

Heeft u nog steeds een waterbehoefte?

ja

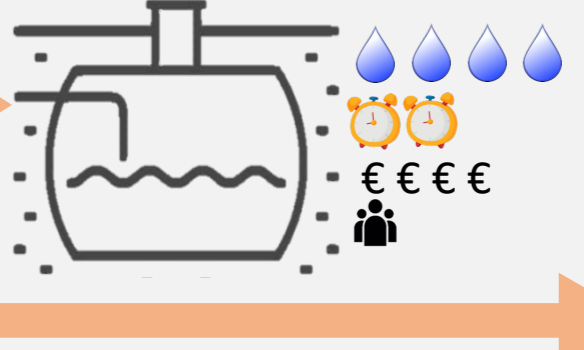
Bodembeheer



Bovengrondse opslag



Ondergrondse opslag



Vijvers



Einde

Gebruikt u drink- of grondwater?

ja

nee

Einde

## Grondwater aanvullen

Het kan zijn dat de maatregelen in deze beslisboom niet voldoende bijdragen aan het voorzien in uw waterbehoefte. In dat geval raden wij het duurzaam gebruiken van grondwater aan als de volgende stap in uw watervoorziening. Met de volgende maatregelen wordt het gebruik van grondwater gecompenseerd.

Afkoppelen



Lijndrainage



Heggen



Grootschalige infiltratie

