

Wageningen University & Research

Basisbestand Natuur en Landschap (BNL)

Henk Meeuwsen en Marlies Sanders



Aanleiding BNL

- WOt-Natuur & Milieu maakt veel gebruik van kaartmateriaal. Producten:
 - BvdL, CLO, NVK, LEN
 - Provincies leveren gegevens op SNL-Beheertype-niveau (subsidiabele beheereenheden NNN)
 - Gemeenschappelijke basis nodig ter voorkoming van:
 - inconsistentie in producten
 - dubbel werk
- > Behoefte aan Basisbestand Natuur en Landschap

Doelen en eisen BNL

- Gemeenschappelijk basisbestand toeleverend aan WOt producten:
 - Indicatoren voor BvdL en CLO
 - Invoer voor diverse modellen:
 - Model for Nature Policy (MNP): biodiversiteit
 - Natural Capital Model (NCM): ecosysteemdiensten
- Wetenschappelijk valide: Status A
- Beleidsrelevant: Beheertypen (SNL), taal van de Provincies en Rijk
- Frequente updates (en verleden)

BNL Specificaties

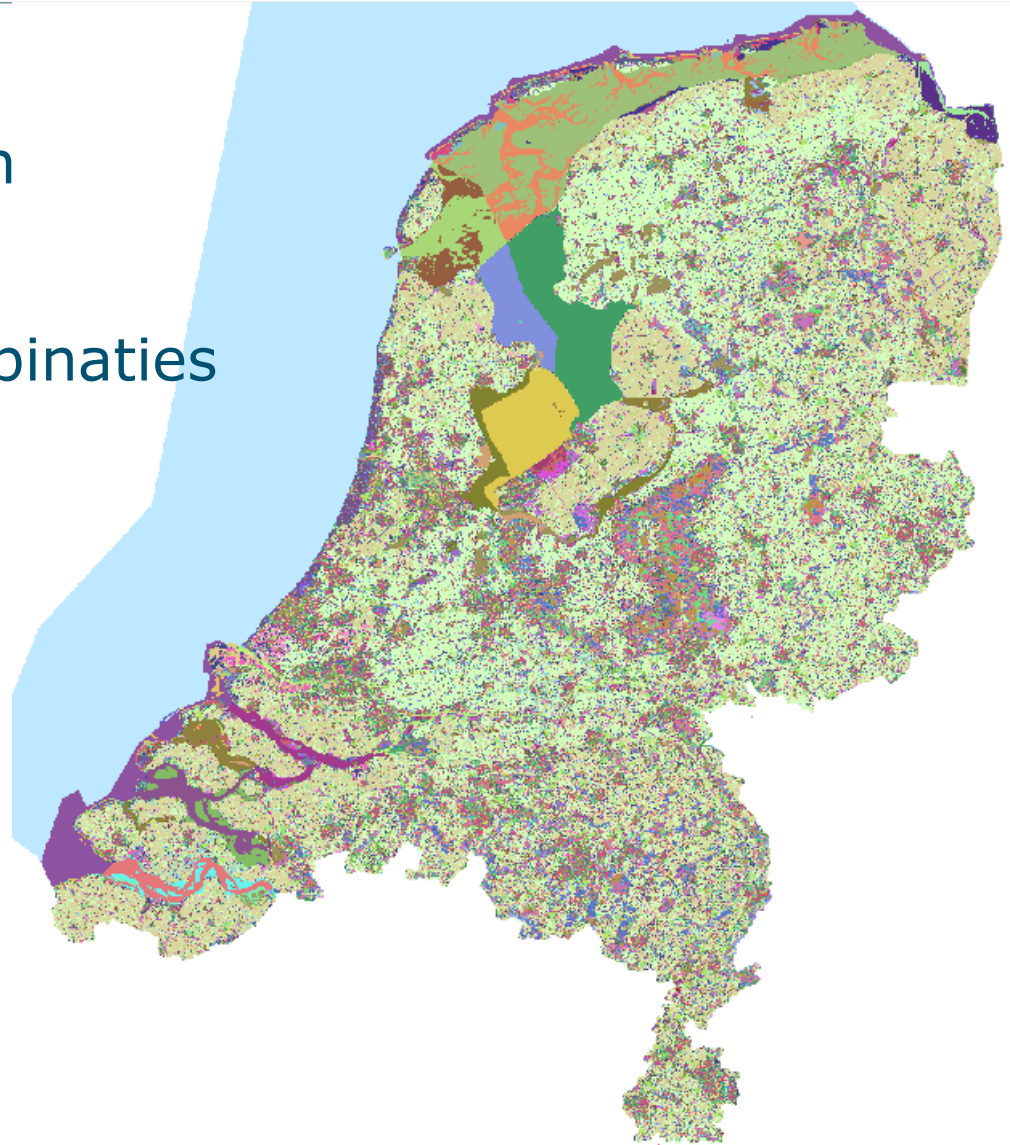
- Landsdekkend
- Raster met resolutie van 2,5 meter
- Meerdere kaartlagen in de vorm van kolommen
- Zichtbaar terrein (geen bodem, luchtkwaliteit, etc.)

BNL Kaartlagen

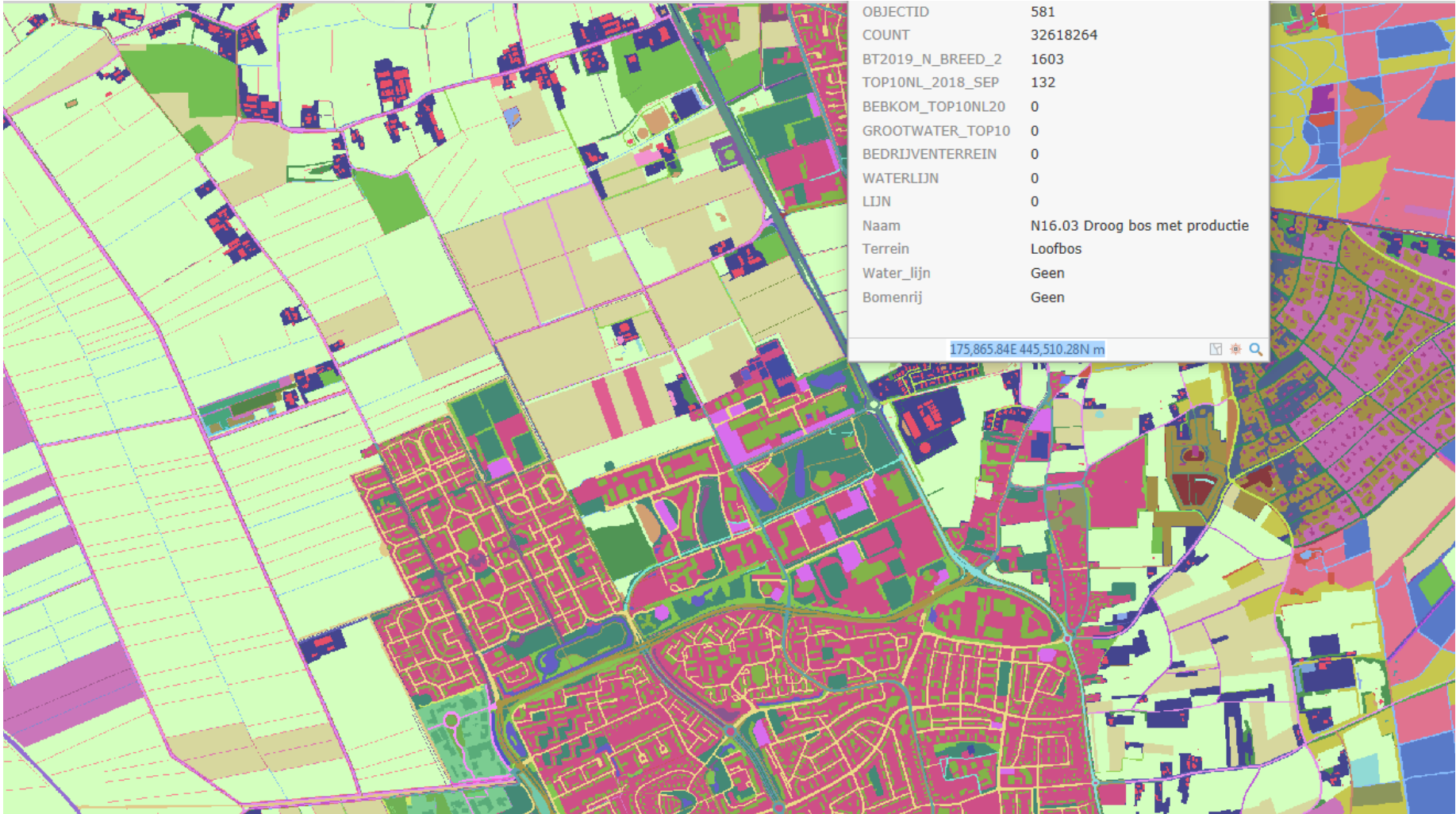
- Natuurterreinen vlakvormig (beheertypen snl)
- Natuurterreinen lijnvormig (beheertypen snl)
- Terrein, water, infrastructuur vlakvormig (BRT Top10NL)
- Groot water (BRT Top10NL)
- Bebouwde kommen (BRT Top10NL, vlakvormig)
 - voorzien van omgevingsadressendichtheid (OAD)
- Industrierterrein (CBS BBG)
- Water, lijnvormig (BRT Top10NL)
- Opgaande begroeiing (BRT Top10NL)

BNL (bèta versie)

- 8 kaartlagen
- 112.000 kolommen
- 130.000 rijen
- 12850 unieke combinaties

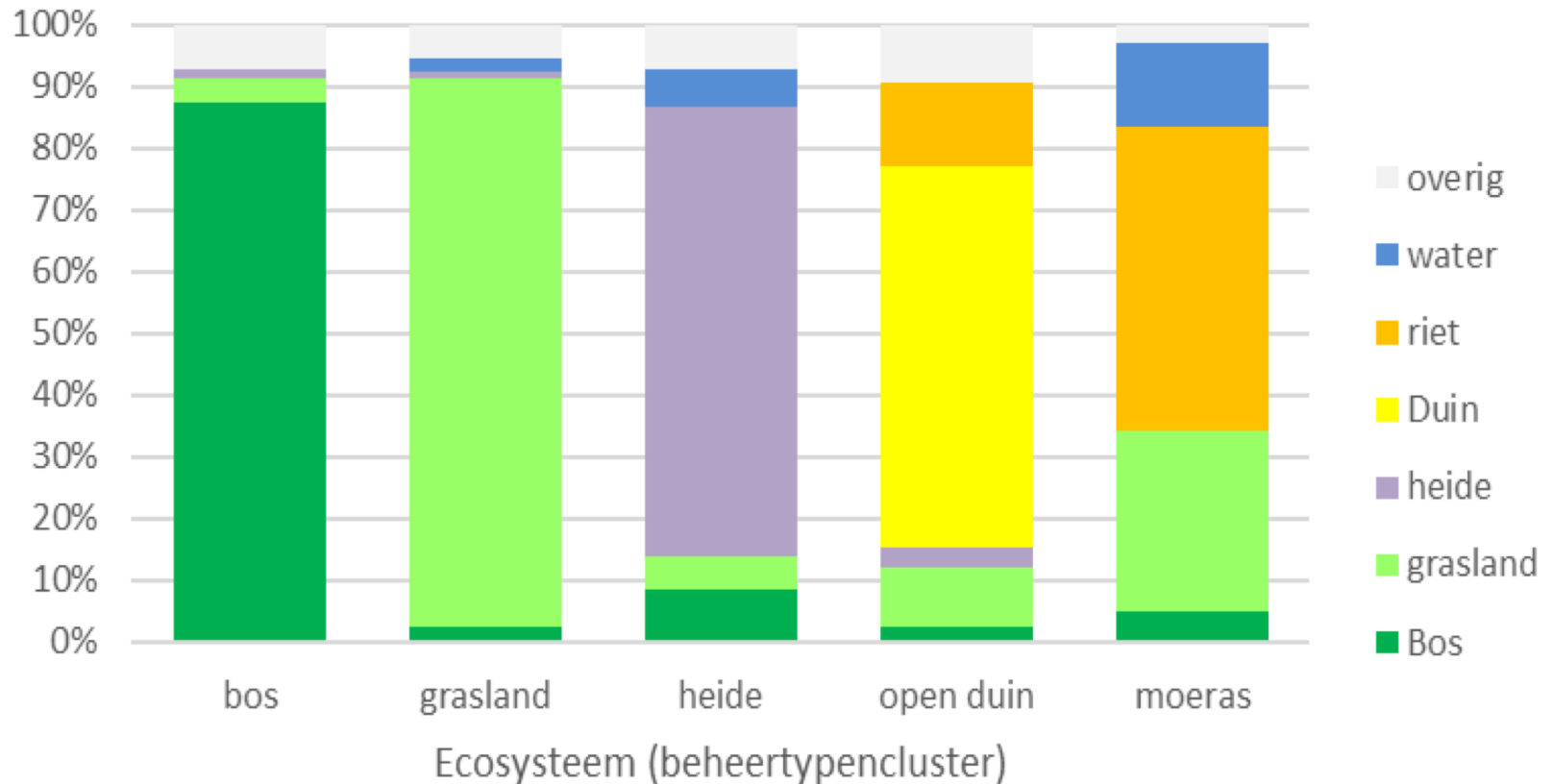


BNL Detail



BNL statistiek (voorbeeld)

aandeel Top10NL -klassen in ecosystemen



BNL We zijn een heel eind, maar ...

- Van bèta naar versie 1.0
- Scripts samenvoegen om volledig geautomatiseerd jaarlijks updates te kunnen maken op basis van nieuwe basisbestanden
- Hiërarchische beslisregels formuleren voor het afleiden van kaarten voor de diverse toepassingen
- Interface voor invoeren en toepassen beslisregels
- Beperkte uitbreiding kaartlagen (bijv. LGN, BBG, BRP, ...)
- Aansluiting bij, afstemming met vergelijkbare producten
- Verder overleg met potentiële gebruikers

Bedankt voor uw aandacht!

Marlies Sanders, Bart de Knecht en Henk Meeuwssen

