



CONSORTIUM BIJEEENKOMST

26-09-2023



Verslag

AANWEZIGEN

Thomas van der Sleen, gemeente Arnhem

Anne-Marijn Tielen - gemeente Arnhem

Allon Cheng - Vitanos

Colette de Graaf - gemeente Ede

Lisan Verboom - Malkander Ede

Linda IJmker - IVN Natuureducatie

Moniek Zuurbier, VGGM / Academische Werkplaats
Gezonde Leefomgeving.

Anneke Hiemstra, Pharos

Marloes Aalbers - VGGM

Nora Lokradi - thesis student Health & Society,
Wageningen Universiteit

Marthe Derkzen, Caro-Lynn Verbaan en Mellany van
Bommel - Health & Society, Wageningen Universiteit

DE BIJEENKOMST

Op 26 september 2023 kwamen de consortiumpartners samen om bij te praten en uit te wisselen over ons project. Heel fijn dat we welkom waren bij Dazo in het Spijkerkwartier in Arnhem.

Na een lekkere lunch heeft student Nora de resultaten van haar onderzoek naar de samenwerking tussen gemeenten en bewonersinitiatieven gepresenteerd. Daarna gaven Mellany en Marthe een update over het project: waar we nu staan en waar we in jaar 3 naartoe werken. Afgelopen juni was er in Presikhaaf in Arnhem een buurtdag georganiseerd door een groep bewoners. Mellany vertelde over de dag en haar gesprekken met initiatiefnemers. Ten slotte hebben we kort gebrainstormd over hoe aan te sluiten bij wat er al is in de wijk aan initiatieven en activiteiten.

Fijn om bij te praten, onderling kennis te maken en het samen te kunnen hebben over de voortgang van het project en dingen die spelen in de wijken!

Voor de presentatie, zie de bijlage in de mail.

PRESENTATIE

NORA

- **Doel onderzoek:** in kaart brengen van de ervaringen van zowel ambtenaren en initiatiefnemers om de samenwerking tussen gemeenten en bewonersinitiatieven voor een gezonde leefomgeving te verbeteren.
- Door middel van **interviews** en **focusgroepen**
- In de interactie met bewonersinitiatieven vervult de gemeente **drie rollen:** het stellen van kaders, adviseren en ondersteunen. Afhankelijk van de behoeften van het bewonersinitiatief past de gemeente haar rol hierop aan.
- Een **balans tussen structuur bieden en flexibiliteit geven** wordt door initiatiefnemers gewaardeerd.
- **Transparante communicatie** en **erkenning** is belangrijk! Dit draagt bij aan het opbouwen van **vertrouwen** en vervolgens aan een **duurzame samenwerking**.

Voor de volledige presentatie, zie de bijlage in de mail.

DISCUSSIEPUNTEN

- Wat is de **ideale voedingsbodem** voor initiatieven? Wat zien gemeenten zelf als hun rol, waar begint het en waar houdt het op?
- Uit de resultaten van het onderzoek van Nora blijkt dat bewoners erkenning heel waardevol vinden. Maar hoe kun je als gemeente **erkenning** laten blijken?
 - Helpend is om **bewoners uit te leggen hoe een proces verloopt**. Dan voelen ze zich serieus genomen en weten wat er gaande is. Ook waarom iets bijvoorbeeld langer kan duren. Door hen mee te nemen, creëer je begrip.
 - Belangrijk om als gemeente of organisatie niet direct in de rol of houding te springen van 'ik los jouw probleem op of ik ga met jouw wens aan de slag'. Daarmee laat je de bewoner afwachten en verliest die eigenaarschap. Beter is om te zeggen: '**wat goed dat je met een idee komt**', en vanuit daar het gesprek verder aan te gaan - 'wie ken je nog meer? Hoe kunnen we dat samen oppakken?' Dit zijn waardevolle inzichten vanuit het **ABCD-gedachtegoed**.

PROJECT UPDATE

- In februari 2023 is de **beleidsanalyse** van de gemeentelijke beleidsstukken op gezonde leefomgeving en burgerparticipatie afgerond. Het verslag en factsheets per gemeente zijn gedeeld.
- Vanuit de Wageningen Universiteit hebben er afgelopen jaar **twee studenten** bij Wij zijn de Wijk onderzoek uitgevoerd voor hun scriptie.
 - Anouk naar hoe wijkmanagers en wijkprofessionals een gezonde leefomgeving zien en hoe zij daaraan bijdragen in hun werk.
 - Nora naar de samenwerking tussen gemeenten en bewonersinitiatieven.
- Vanuit de Wageningen Universiteit zijn we bezig met het schrijven van een **wetenschappelijk artikel** over hoe beleid op de gezonde leefomgeving zich vertaalt naar de praktijk in de wijken. Hiervoor gebruiken we de beleidsanalyse en het onderzoek van Anouk.
- Afgelopen 5 juni hadden we een **leernetwerk-bijeenkomst** met de andere projecten van **Gemeenten Samen Gezond** rondom het thema '**Burger aan zet**'.

PLANNING

JAAAR 3

- **Momenteel zijn we bezig met WP3:** samen met, voor en door bewoners kijken welke kansen er liggen in de wijk, wat bewoners (willen) doen en wat daarvoor nodig is. Per gemeente hebben we een focus aangebracht, passend bij wat er in de wijk speelt.
- De nadruk ligt met name op het volgen/monitoren van wat er in de wijken gebeurt op bewoners-activiteiten.
 - **Arnhem:** volgen van een buurtinitiatief in Presikhaaf naar aanleiding van een buurtdag die door een groep bewoners is georganiseerd in juni 2023.
 - **Ede:** volgen van ontwikkelingen rondom bewoners in de Bloemenbuurt en de ABCD benadering.
 - **Wageningen:** volgen van ontwikkelingen rondom Nuderijk.

Voor een overzicht van het project en de stand van zaken, zie de bijgevoegde blueprint in de mail.

BUURTDAG PRESIKHAAF

- Deze buurtdag is een mooi voorbeeld van **een dag voor, door en met de buurt**. Het draaide om samen doen en verbinden met elkaar.
- Mellany is bezig met **interviews met de buurtgroepleden** om inzicht te krijgen in hun werkwijze, ervaringen en lessen.
- Vanuit de gesprekken die al gevoerd zijn, blijkt dat er **positieve energie** hangt aan het buurtinitiatief en dat er **ontwikkelingen** voortkomen uit de buurtdag: meer contact onder burens, voortbestaan van buurtgroepen die activiteiten gaan organiseren, speelterrein in de buurt willen verbeteren.



BRAINSTORM

- Er is een begin gemaakt met brainstormen over hoe hoe aan te sluiten bij wat er al is in de wijk aan initiatieven en activiteiten. Vanuit het project is financiële ondersteuning beschikbaar om in te zetten ter verbreding, verdieping of ondersteuning van buurtactiviteiten. Wordt vervolgd per gemeente.
- **Belangrijk is:**
 - De wensen van bewoners gaan voorop. We gaan dus met hen in gesprek.
 - De mogelijke financiële ondersteuning is niet de drijfveer of het uitgangspunt, maar de initiatieven en onderlinge waarden daarvan vanuit de bewoners.
 - Als de activiteiten en de nodige materialen onder bewoners wordt geregeld, dan is dat heel mooi! Vanuit het project kunnen we ondersteunen, verbreden en verdiepen waar wenselijk.

VOLGENDE STAPPEN



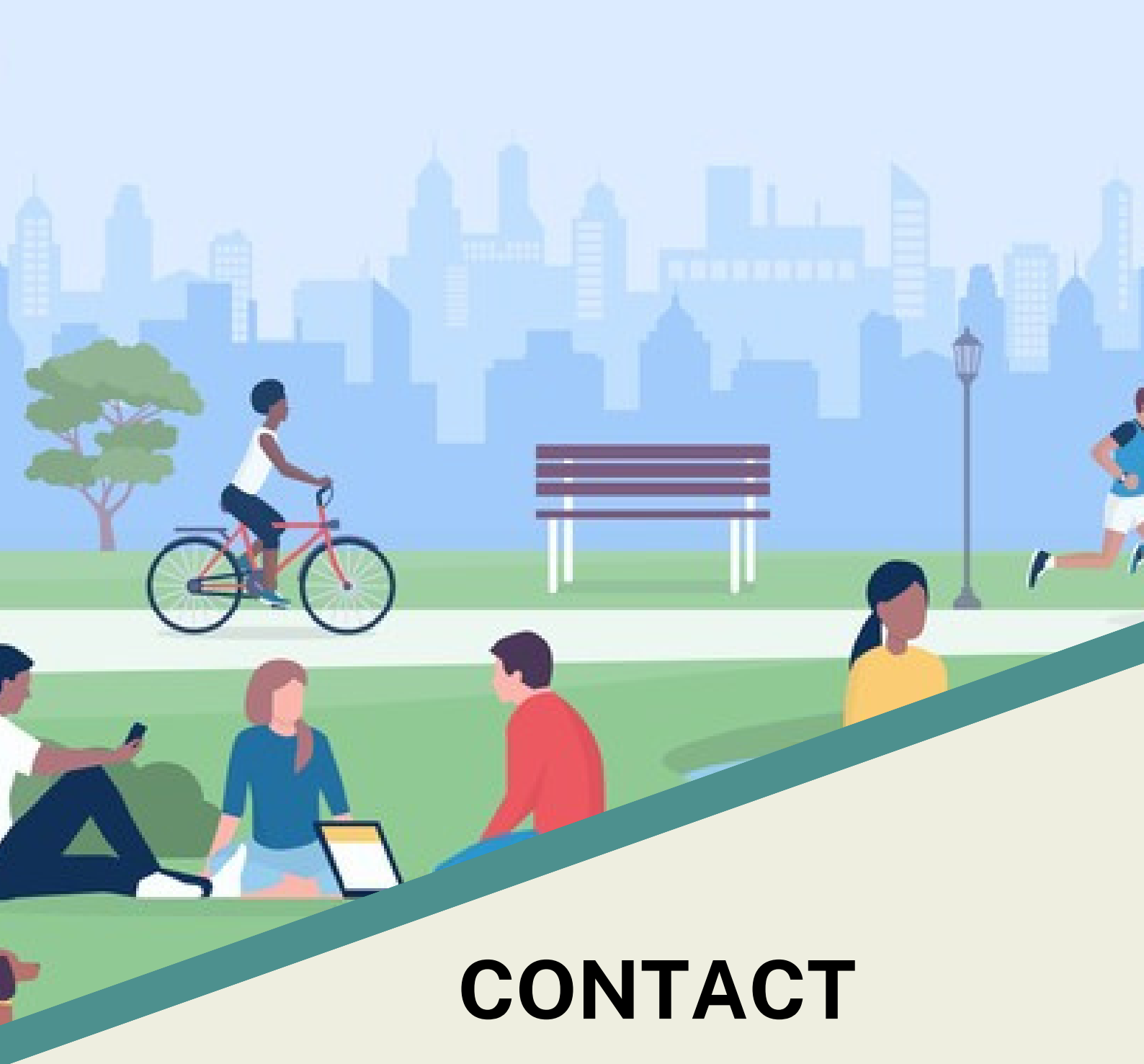
Per gemeente/wijk gaan we om tafel om de invulling en aanhaking in jaar 3 verder af te stemmen bij wat past bij de wijk.



Kan één van jullie een stagiair gebruiken op het thema bewonersparticipatie en/of gezonde leefomgeving? Laat het ons weten!



Afronden van het wetenschappelijk artikel.



CONTACT

Mellany van Bommel

Onderzoeker Wageningen Universiteit

✉ mellany.vanbommel@wur.nl

☎ 06 - 36 45 43 00

W  **ZIJN**
DE W  **K**