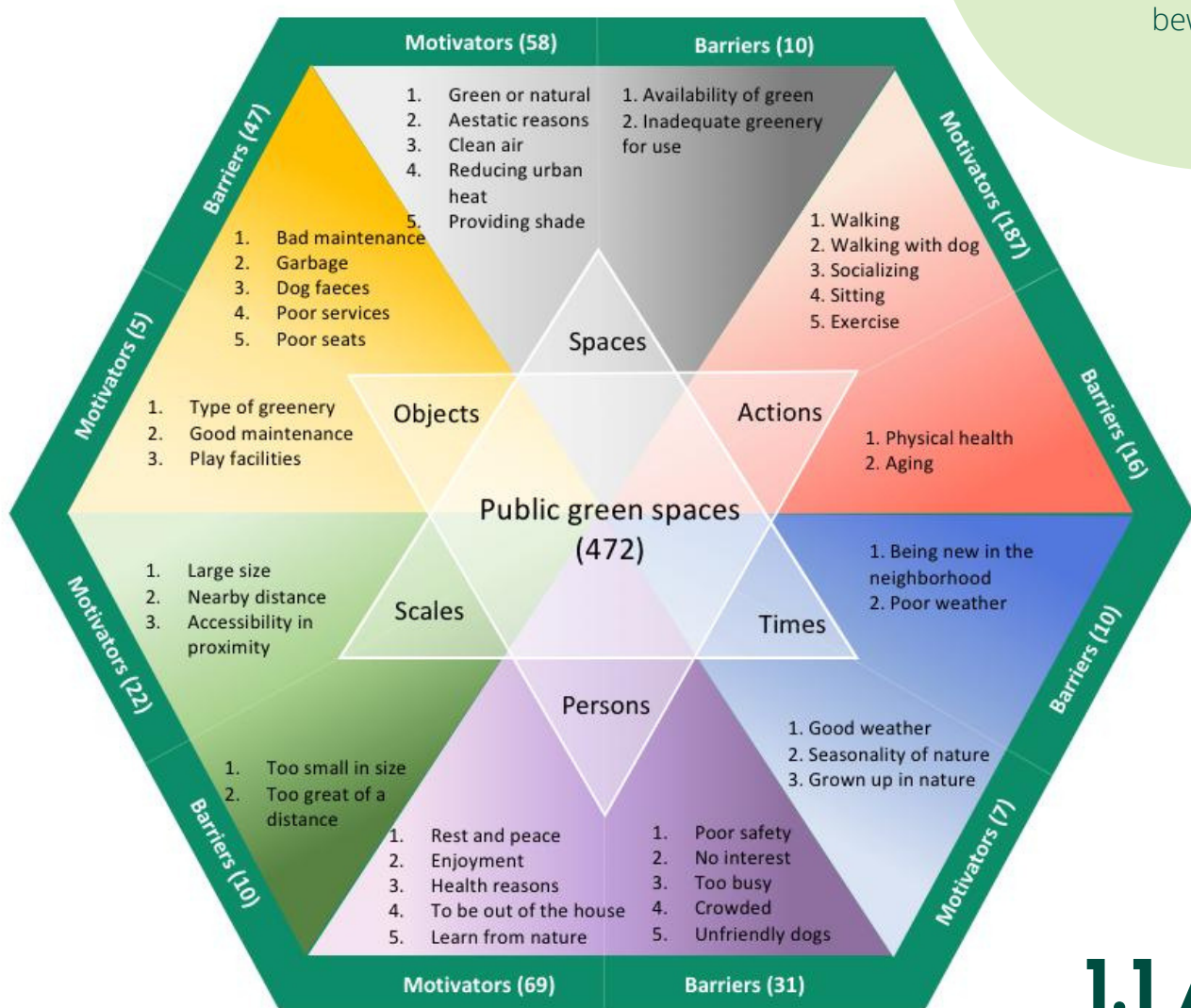


PUBLIEKE GROENE PLEKKEN VERBETEREN IN DE GEITENKAMP: PERSPECTIEF VAN BEWONERS

FASE 1: WAT IS ER ONDERZOCHT?

Het perspectief van bewoners op publieke groene plekken in de Geitenkamp is onderzocht op basis van gesprekken met 80 bewoners. Uit de gesprekken kwamen motivatoren en barrières naar voren, waarvan de belangrijkste te zien zijn in onderstaande figuur. De getallen geven aan hoe vaak de motivatoren en barrières benoemd zijn.



Gebruik in de Geitenkamp

Larickshof werd het meest door bewoners genoemd.

Gebruik rondom de Geitenkamp

Hoogte 80, Angerenstein en het bos werden het meest genoemd door bewoners.

1.1 ADVIES

DE MEEST GEVONDEN MOTIVATOREN EN BARRIÈRES:



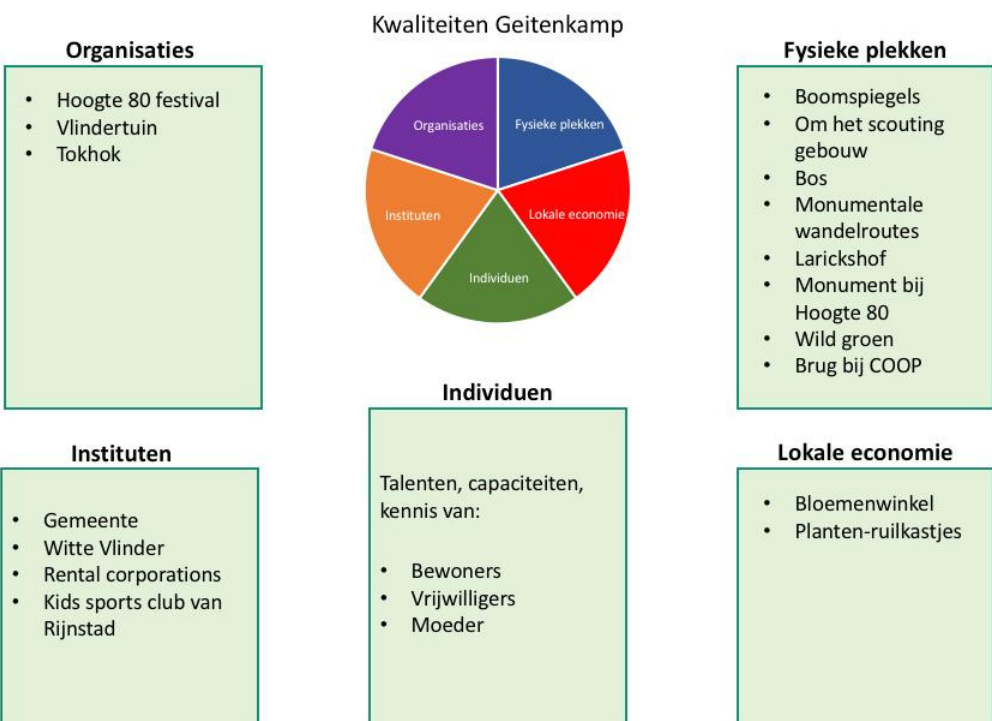
Bij de ontwikkeling of vernieuwing van publieke groene plekken in de Geitenkamp is het belangrijk om de volgende adviezen in acht te nemen:

1. Creëer voldoende wandelpaden naar en in het groen.
2. Zorg dat het publieke groen goed wordt onderhouden, dit verbetert ook het gevoel van veiligheid in de buurt.
3. Plaats voldoende bankjes in het groen.
4. Bedenk een strategie die ervoor zorgt dat er minder afval in het groen terecht komt.
5. Zorg voor faciliteiten in het groen die activiteiten prikkelen, zoals speeltuinen of sportvoorzieningen.

FASE 2: INCLUSIE VAN BEWONERS

De ABCD-methode is toegepast bij een aantal bewoners in de Geitenkamp. Vanuit deze methode hebben de bewoners kwaliteiten in de Geitenkamp in kaart gebracht die het gebruik van groene plekken stimuleren.

2.1 ADVIES



1. Initieer een vervolgsessies bij bestaande buurtgroepen of buurtinitiatieven.
2. Gebruik co-onderzoekers die de vervolgsessies willen leiden.
3. Reflecteer in de vervolgsessies op de genoemde kwaliteiten, zijn participanten het met deze kwaliteiten mee eens? Horen er nog kwaliteiten bij?
4. Ga dieper in op thema's rondom publiek groen, wat willen bewoners? Wat is er nodig?

