

De betekenis van lokale (groene) burgerinitiatieven in Arnhem en Nijmegen



Onderzoek uitgevoerd door

MELLANY VAN BOMMEL



Aanleiding en doel



Het ontwikkelen van een goede band met je omgeving is betekenisvol en beïnvloedt de gezondheid. Actieve deelname in lokale initiatieven in de wijk kan zorgen voor zo'n goede band. Echter, er is te weinig bekend over wat deze lokale (groene) initiatieven betekenisvol maakt.

Daarom was het **doel** van dit onderzoek om te achterhalen en begrijpen wat lokale (groene) initiatieven betekenen voor deelnemers.

De initiatieven

Arnhem

- De Buurtakker (BA)
- EcoVredeGaard (EV)
- Stadslandbouw Mooieweg (SM)
- De Vlindertuin (VT)

Nijmegen

- ARBRES, De Waalgaard (ARB)
- Huis van Compassie (HvC)
- Hof van Heden (HvH)
- De Broederij (BR)
- De Groene Schakel (GS)
- Van Tuin Tot Bord (VTTB)



Hoe?

1

Vragenlijst

Hoe sterk is de betekenis die deelnemers hechten aan lokale (groene) burgerinitiatieven? Dat is gemeten met een vragenlijst.

In totaal zijn er **130 vragenlijsten** ingevuld.

2

Interviews

Met interviews is inzicht verkregen in de ervaringen en betekenissen die deelnemers hechten aan de initiatieven.

In totaal zijn er **38 interviews** gedaan.



HELPT U ONS?

Wij zijn Marthe en Mellany, onderzoekers van de Wageningen Universiteit.

Wij doen onderzoek naar lokale initiatieven in de wijk, zoals de moestuin of het buurtrestaurant.

U doet mee met een lokaal initiatief. We willen graag weten wat deze plek voor u betekent.

Zou u ons willen helpen door een korte vragenlijst (± 5 min.) in te vullen?

Scan de QR code of klik op deze link:
<https://forms.office.com/r/eQurzm5UOQ>

Alvast heel erg bedankt!

PARTIGAN
Samen groen en gezond in Arnhem & Nijmegen

1

De sterkte van betekenis meten

- De sterkte van de betekenis die deelnemers hechten aan de initiatieven is gemeten met een vragenlijst.
- Deelnemers hebben in de vragenlijst **12 stellingen** beantwoord.
- Elke stelling had **5 antwoordopties**: van ‘helemaal mee oneens’ tot ‘helemaal mee eens’.
- ‘Helemaal oneens’ is het minst sterk en staat gelijk aan een score van 1 en ‘helemaal mee eens’ is het meest sterk en staat gelijk aan een score van 5

- **Hiernaast** zie je een deel van de vragenlijst, met 4 ingevulde stellingen. De score van verbondenheid zou hier zijn:

$$\frac{(4+3+5+4)}{4} = 4$$

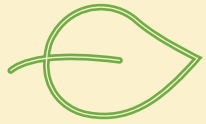
- Om de **totale sterkte van betekenis** te berekenen zijn de scores van de 12 stellingen bij elkaar opgeteld en gedeeld door 12.

6. Verbondenheid
Kies bij iedere stelling 1 antwoord

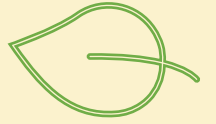
	(1) Helemaal niet mee eens	(2) Niet mee eens	(3) Neutraal	(4) Mee eens	(5) Helemaal mee eens
Ik voel me thuis bij het initiatief	<input type="radio"/>	<input type="radio"/>	<input type="radio"/>	<input checked="" type="radio"/>	<input type="radio"/>
Ik voel me onderdeel van het initiatief	<input type="radio"/>	<input type="radio"/>	<input checked="" type="radio"/>	<input type="radio"/>	<input type="radio"/>
Meedoen bij het initiatief geeft mij een gelukkig gevoel	<input type="radio"/>	<input type="radio"/>	<input type="radio"/>	<input type="radio"/>	<input checked="" type="radio"/>
Ik mis het initiatief wanneer ik er lang niet ben geweest	<input type="radio"/>	<input type="radio"/>	<input type="radio"/>	<input checked="" type="radio"/>	<input type="radio"/>

Deelnemers aan het woord





Resultaten – *Sterkte betekenis*

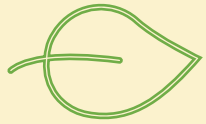


De **sterkte** van de betekenis die deelnemers hechten aan de initiatieven is vrij hoog: 3.9 uit 5. Deelnemers vinden het leuk om naar het initiatief te gaan, voelen zich er thuis en kunnen daar zichzelf zijn. De sterkte van de betekenis is hoger naarmate deelnemers langer betrokken zijn, meer betekenisvolle ervaringen hebben en zich veiliger voelen.

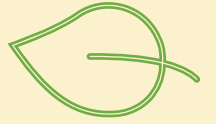
	Sterkte betekenis
	Gemiddelde score
HvC (n = 9)	4.2
ARB (n = 12)	4.1
VT (n = 11)	4.1
BR (n = 11)	4.1
HvH (n = 6)	4.1
SM (n = 29)	4.0
GS (n = 13)	3.7
VTTB (n = 35)	3.7
BA (n = 3)	3.6
EV (n = 1)	3.5

“Het is echt wel in alles dat ik mezelf kan zijn en ik voel me daarin ook echt wel heel erg thuis hier. Vanaf minuut één eigenlijk al.”

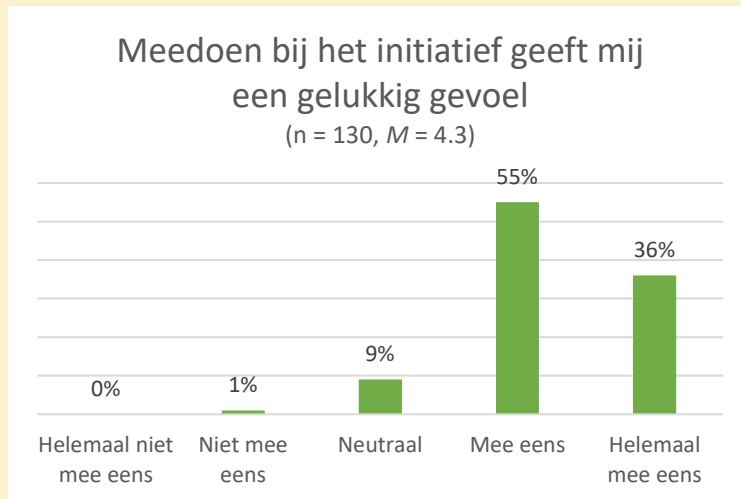
#1, deelnemer ARBRES



Resultaten – *Verbondenheid*

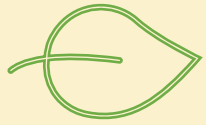


Verbondenheid kwam het sterkste terug uit de resultaten. Deelnemers genieten van de **natuur** om hen heen bij het initiatief. Op af en toe een conflictje na worden de initiatieven ervaren als **positieve plekken** met een fijne sfeer, waarin deelname gevoelens van geluk, blijheid, acceptatie en waardering brengt. Deelnemers voelen zich **onderdeel** van de groep, en voelen zich **nuttig** omdat ze vinden dat ze met hun werk bijdragen aan iets goeds. Deelname geeft hen een **gezond gevoel**, zowel op fysiek, sociaal en mentaal vlak. De initiatieven zijn ook **plekken van sociaal contact**. Deelnemers vinden het fijn om samen met anderen te werken, nieuwe mensen te ontmoeten en elkaar te kunnen helpen. Deelnemers komen in contact met zowel gelijkgestemden als mensen met diverse achtergronden. Voor sommigen blijven deze sociale contacten oppervlakkig, maar bij anderen ontstaan er nieuwe vriendschappen.

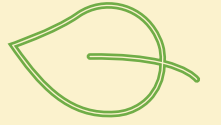


“En ik vind het echt heel leuk! Het bevalt heel goed! Het doet me heel goed om lekker buiten te zijn, en om de cyclus van de natuur te zien. En ik voel me ontzettend rijk als ik een groente oogst, als ik een courgette oogst of een bloemkool.”
#18, deelnemer Stadslandbouw Mooieweg

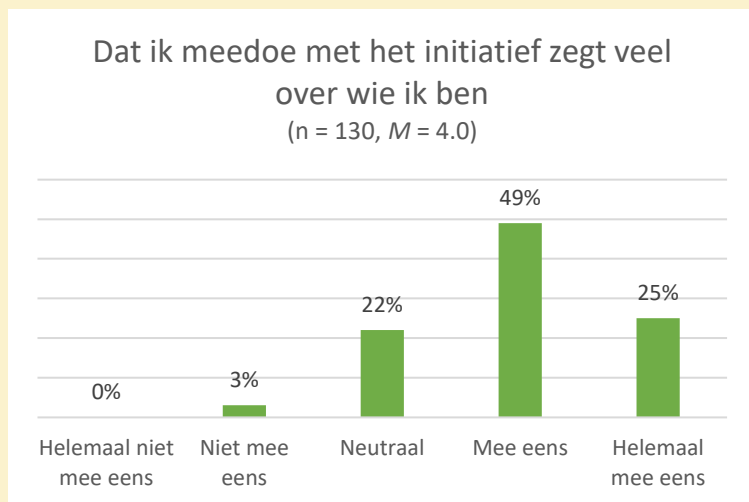
“Ja, dat je samen, vooral samen, dingen doet. Dat je samen problemen oplost en de tuin ontwikkelt. Het creëert een verbondenheid, dat creëert ook geluk, het maakt ook plezier.”
#37, deelnemer De Vlindertuin



Resultaten – *Relatie met identiteit*

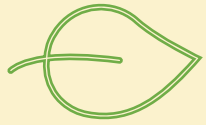


Deelnemers vinden dat deelname in het initiatief **past bij wie ze zijn**. Ze identificeren zichzelf bijvoorbeeld als “pro-natuur”, “buitenmens” of “iemand die houdt van mensen helpen”. De initiatieven zijn plekken waar deelnemers **zichzelf kunnen zijn** en zich geaccepteerd voelen. Deelnemers voelen dat er **ruimte is om hun eigen gang te gaan**. Sommige deelnemers voelen een **vorm van eigenaarschap** over het initiatief en hebben er een verantwoordelijkheidsgevoel voor. Deelnemers voelen ruimte voor **eigen inbreng**. Daarbij is het wel belangrijk dat eigen inbreng het collectieve belang dient. De initiatieven worden gezien als een **leeromgeving** voor praktische, sociale en persoonlijke ontwikkeling. Veel deelnemers zijn zich buiten het initiatief ook gaan **verdiepen in kennis, vaardigheden en waarden** die zij bij het initiatief geleerd hebben, bijvoorbeeld over biologisch tuinieren en koken of het waarderen van andere mensen.

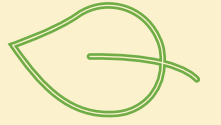


“Ja ik kan zeker mezelf zijn hier. Wat ik ook van hier heb dat het bijzonder maakt voor mij is dat je hier kunt groeien. Dat is belangrijk voor mij. Je kan hier iets goed leren en dan groeien en iets anders doen. Dat geeft jou echt een goed gevoel.”
#17, deelnemer Huis van Compassie

“En ook het eigen tempo. Als de een wat meer tijd nodig heeft om iets te doen is dat ook prima. Iedereen kan zijn eigen ding doen eigenlijk.”
#31, deelnemer Van Tuin Tot Bord

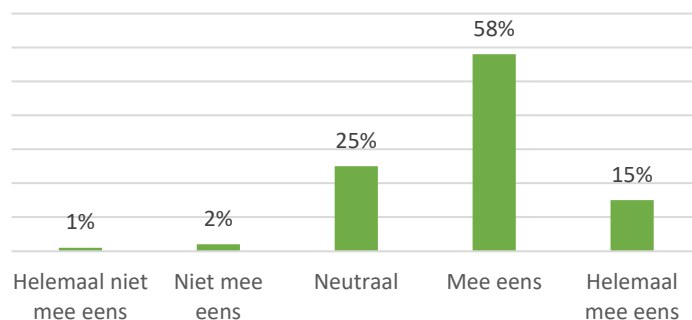


Resultaten – *Waarde van de plek*



Deelnemers vinden in de initiatieven een plek waar zij dingen kunnen doen die ze leuk vinden. Deelname stelt hen in staat om **favoriete activiteiten**, zoals tuinieren, uit te voeren en nieuwe dingen te leren en uit te proberen. Deelname maakt het mogelijk om **maatschappelijk te participeren**. In sommige gevallen geeft deelname structuur of biedt het een goede reden om het huis uit te gaan. Soms is het een opstapje voor (betaald) werk of een plek om anderen te kunnen ontmoeten. Sommige deelnemers kunnen zo met hun handen werken of vooral actief in het groen zijn. Zo voldoen veel initiatieven in een bepaalde **behoefte** of helpen ze deelnemers om bepaalde **doelen** te bereiken.

Meedoen met het initiatief is één van mijn favoriete dingen om te doen
(n = 130, M = 3.9)



“Thuis zit je ook maar thuis. Het geeft toch een ritme. Je hebt toch een reden om even de deur uit te gaan, al is het maar om een bakkie koffie te drinken hier of een babbeltje te maken. Toch even het ritme, toch even eruit, even bewegen.”
#6, deelnemer De Broederij

“En ik had ook zin om nieuwe vrienden te maken. En ik dacht ‘waarom zou ik die ver zoeken, het is veel leuker om vrienden in de buurt te hebben’. Dus dat was ook echt wel een doelstelling van mij, en die is dus ook wel waargemaakt.”
#27, deelnemer Van Tuin Tot Bord

Resultaten – *Bredere betekenis en praktisch*

Deelnemers plaatsen de initiatieven in een **bredere context**. Ze zien de initiatieven niet alleen als betekenisvol voor henzelf, maar ook voor de wijk en de bredere maatschappij. Het initiatief is van **toegevoegde waarde voor de wijk**, omdat het een ontmoetingsplaats of een groene levendige plek biedt in de wijk. Voor deelnemers zorgt het voor meer verbondenheid met de wijk. Deelnemers vinden dat het initiatief een belangrijke **maatschappelijke waarde** heeft. De initiatieven dragen bijvoorbeeld bij aan duurzaamheid, biodiversiteit, hebben een educatieve functie en bieden een plek voor mensen die het moeilijk hebben om mee te komen in de maatschappij.

Praktische overwegingen spelen ook mee in deelname aan het initiatief. Bijvoorbeeld dat het initiatief dichtbij in de buurt is, dat het in hun weekplanning past, of dat ze er genoeg tijd voor hebben.

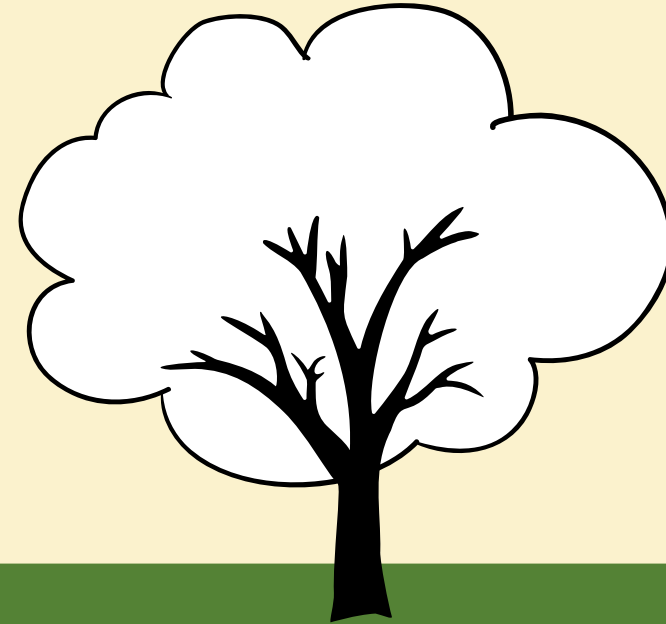
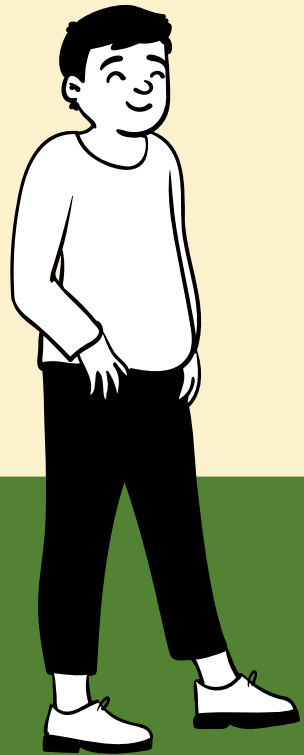
“Weet je het is een gemengde wijk waar veel gebeurt, ook dingen die niet zo leuk zijn. En daar komt dan gauw de focus op te liggen. Dus het is ook heel fijn om te merken dat er zo veel positiefs tegenover staat.”

#35, deelnemer De Vlindertuin

“Voor mij is het heerlijk, omdat het aan de overkant van mijn huis is. Dat vind ik ideaal en ik word alsmaar ouder, dus ja, dat is dan toch wel heel erg praktisch.”

#14, deelnemer Hof van Heden

Conclusie en aanbevelingen



Conclusie



Wat maakt dat de tien lokale burgerinitiatieven in Arnhem & Nijmegen ervaren worden als betekenisvolle plekken?

De betekenis van het initiatief ligt in het samenspel van verschillende factoren. Deelnemers hechten waarde aan het initiatief door de fysieke/natuurlijke omgeving van de plek, het sociale contact en het werk dat ze daar doen. Voor iedere deelnemer zijn andere factoren belangrijk, en hoe deelnemers hierover denken ontwikkelt zich over de tijd.

Dit onderzoek laat een positief beeld zien van de initiatieven!

Daarmee spelen de lokale (groene) burgerinitiatieven een belangrijke rol voor de gezondheidsbevordering.

Aanbevelingen voor beleidsmakers en toekomstige initiatiefnemers



Beleidsmakers

- **Faciliteer** het opzetten van lokale (groene) burgerinitiatieven. Bijvoorbeeld door vergunningen of subsidieregelingen.
- Zorg dat lokale (groene) burgerinitiatieven **geïntegreerd** worden in de strategie van gezondheidsbevordering.

Toekomstige initiatiefnemers

- Zorg dat deelnemers de ruimte krijgen om **betekenisvolle ervaringen** op te doen. Iedereen doet dat op zijn/haar eigen manier. Geef daarom ruimte om een **eigen invulling** te geven aan deelname. Een **open, ontspannen en positieve sfeer** draagt hieraan bij!
- Creëer een **veilige omgeving** waarin deelnemers zich geaccepteerd voelen. Het **erkennen van overeenkomsten en verschillen** tussen deelnemers zorgt dat mensen zich welkom voelen en van elkaar kunnen leren.
- Zorg ervoor dat deelnemers **samen dingen doen** en **samenwerken** met elkaar. Sociaal contact tijdens het werken zorgt voor verbinding. Om het **sociale contact** verder te stimuleren zijn koffie- en thee pauzes tussen het werken door waardevol.

Benieuwd naar meer?

Meer weten over dit onderzoek,
neem dan contact op met Mellany van Bommel (mellany.vanbommel@wur.nl)

Voor informatie over het PARTIGAN project,
mail Marthe Derkzen (marthe.derkzen@wur.nl) of Lenneke Vaandrager (lenneke.vaandrager@wur.nl)