

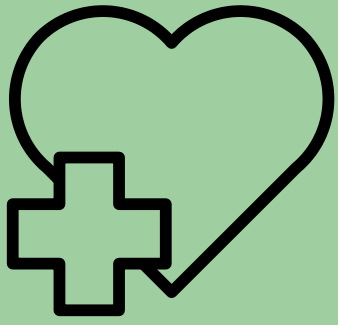
HIGHLIGHTS BELEIDSANALYSE OP GEZONDHEID



Gemeente Wageningen

February 2023

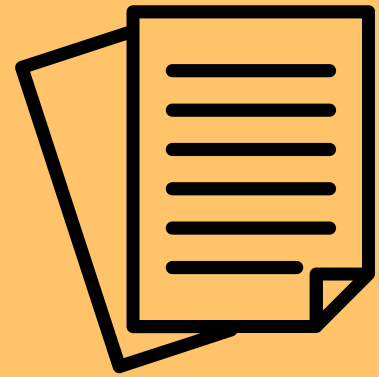
Hoe wordt gezondheid begrepen?



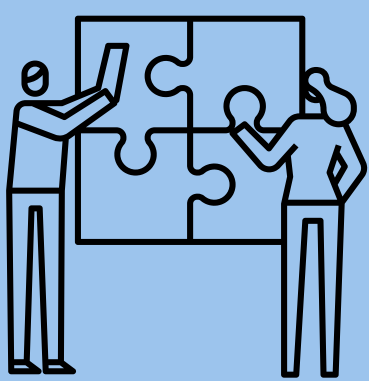
- Gemeente Wageningen hanteert een **breed perspectief op gezondheid**.
- Gezondheid omvat **veel meer dan enkel de afwezigheid van ziekte**.
- **Subjectieve gezondheid**, ofwel de mate waarin men de indruk heeft grip te hebben op hun eigen gezondheid, wordt benadrukt.
- Gezondheid wordt **niet als doel** van het leven neergezet, maar als een **hulpmiddel** tot een betekenisvol leven.
- De **onderliggende concepten van Positieve Gezondheid**, zoals veerkracht, eigen regie en zelfredzaamheid, voeren de boventoon.
- **Uiteenlopende gezondheidsdeterminanten** komen naar voren: van individuele leefstijlfactoren, de fysieke en sociale leefomgeving tot bredere maatschappelijke ontwikkelingen.

Hoe komt gezondheidspotentieel terug in verschillende beleidsdomeinen?

- Het omarmen van Positieve Gezondheid maakt dat **meerdere domeinen** – van gezondheid en sport tot sociaal en fysiek – **zich verbinden aan gezondheid**, expliciet of impliciet.
- Het benutten van het **gezondheidspotentieel** – ofwel de mogelijkheden om de gezondheid te verbeteren, waarborgen of beschermen – wordt bijvoorbeeld gekoppeld aan cultuur, groen en mobiliteit.
- Nadruk ligt op de **vier grootste oorzaken van ziektelast, degenen met de grootste gezondheidsachterstanden** en de **eerste levensfase**.
- Gemeente Wageningen legt vaak de focus op **gezondheidsverschillen**.
- Een **gezonde leefomgeving** is belangrijk voor gemeente Wageningen en wordt ingezet om het gezondheidspotentieel te benutten, via sporten en bewegen, ontmoeten, gezond eten of natuur.



Hoe wordt er integraal en domeinoverstijgend gewerkt aan gezondheid?



- Gemeente Wageningen werkt bij de **opstelling en uitvoering van hun beleid** samen met **diverse disciplines, organisaties en bewoners**.
- Integraal en domeinoverstijgend werken biedt **koppelkansen** van thema's en opgaven, waarmee meer impact kan worden gemaakt op de gezondheid.
- **Burgerparticipatie** wordt veel waarde toegedicht. Door het betrekken van bewoners bij beleid of doordat bewoners participeren in burgerinitiatieven wordt er beter aangesloten op hun leefwereld.
- **Integraal en domeinoverstijgend werken aan gezondheid** ziet gemeente Wageningen als **waardevol maar kent ook uitdagingen**, bijvoorbeeld wat betreft ontschotting.

Hoe zijn beleidsplannen uitgewerkt op wijkniveau?

- **Wijkgericht werken** staat hoog in het vaandel.
- Gemeente Wageningen werkt met een **wijkteam** waarin professionals samenkomen. Zij hebben een signalerende functie van problemen en stemmen acties op elkaar af.
- Hoe de structuur van wijkgericht werken er precies uitziet, is onduidelijk.
- Bepaalde beleidsstukken, zoals het actieprogramma 'Samen werken aan een sterke Sociale Basis', beschrijven expliciet dat **gemeentebrede doelen later vertaald en geconcretiseerd worden per wijk**.
- Af en toe worden **wijkspecifieke elementen** in beleidsplannen toegelicht, Bijvoorbeeld met betrekking tot gelijke kansen voor kinderen op een gezonde leefstijl in de wijken Midden en de Nude (Plan van Aanpak Lekker in je vel).



Mellany van Bommel, Marthe Derkzen, Caro-Lynn Verbaan
Wageningen University & Research

Heb je vragen? Neem contact op
via mellany.vanbommel@wur.nl